



Szybsza i wydajniejsza instalacja  
Wstępnie okablowane czujniki Niko P40 i  
M40 oraz skrzynki rozdzielcze







# Szybsza i wydajniejsza instalacja

## Wstępnie okablowane czujniki Niko ze złączami oraz skrzynki rozdzielcze

W branży budowlanej, gdzie liczy się czas, wydajność jest priorytetem. Widząc tę potrzebę, Niko wprowadza okablowaną wersję swoich czujników sufitowych P40 do rozwiązań w zakresie inteligentnego sterowania oświetleniem. Upraszcza to proces instalacji oraz, wraz z systemem montażu SnapFit, oferuje atrakcyjne rozwiązanie pozwalające zaoszczędzić cenny czas. Czujniki Niko z fabrycznie podłączonymi kablami i złączami umożliwiają instalatorom szybsze i dokładniejsze wykonywanie połączeń oraz większą wygodę i jakość instalacji. Powoduje to znaczne skrócenie czasu instalacji i oszczędność kosztów dla wykonawców.

### Bezбłędna instalacja zapewniająca spokój ducha

Czujniki DALI-2 i 230 V Niko z serii P40 z mocowaniem SnapFit są teraz dostępne z fabrycznie podłączonymi kablami WAGO WINSTA® i złączami wtykowymi, dzięki czemu podłączenie skrzynek rozdzielczych, opraw oświetleniowych i innych urządzeń do instalacji elektrycznego sterowania oświetleniem jest teraz szybsze i łatwiejsze. Ponieważ każde złącze jest unikalne, nieprawidłowe podłączenie sprzętu jest po prostu niemożliwe. Funkcja „autokonfiguracji” czujników DALI-2 sprawia, że również konserwacja jest szybsza, ponieważ nie ma potrzeby ponownego uruchamiania po wymianie oprawy lub czujnika.

Zasadniczo wstępnie okablowane czujniki Niko gwarantują szybką i bezбłędną instalację, co skutkuje znaczną oszczędnością czasu i ograniczeniem liczby problemów do rozwiązania, szczególnie w projektach na dużą skalę.



### Szybko dodawaj nowe funkcje za pomocą skrzynek rozdzielczych

Wstępnie okablowane czujniki oferują nieograniczone możliwości tworzenia rozwiązań w zakresie inteligentnego sterowania oświetleniem, w tym opcje oszczędzania energii i strefowe sterowanie światłem dziennym. W połączeniu ze skrzynką rozdzielczą za pomocą złączy można łatwo dodać dodatkowe funkcje do instalacji DALI-2. Niko oferuje pięć różnych skrzynek rozdzielczych WAGO, umożliwiając tym szybką i łatwą instalację poprzez podłączenie czujników obecności, przycisków i innych funkcji bezpośrednio do skrzynki rozdzielczej.



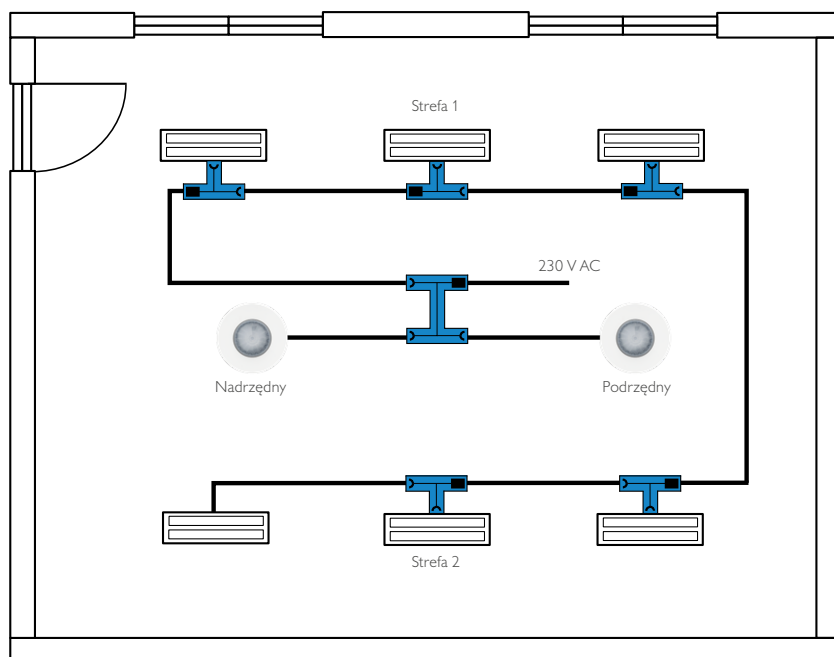
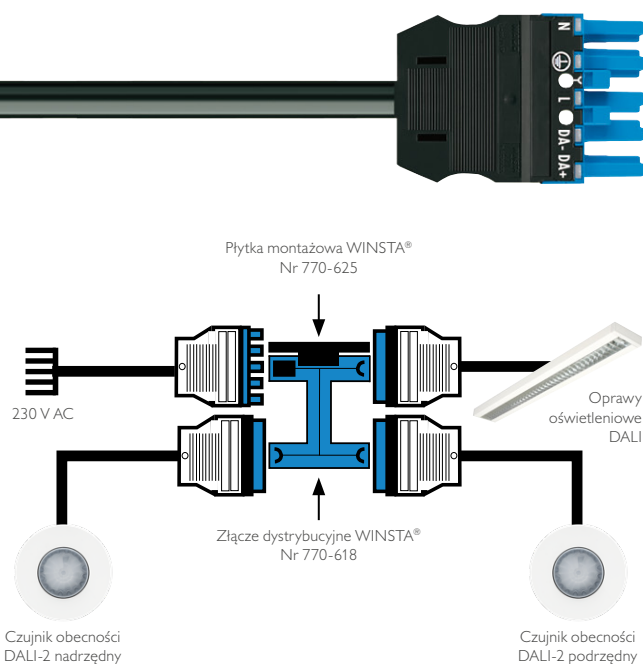
# Czujniki z kablami i złączami

## Szybka i łatwa instalacja czujników

Po wyposażeniu czujników i opraw oświetleniowych w złącza instalacyjne można szybko zainstalować energooszczędne strefowe sterowanie światłem dziennym DALI.

Poszczególne elementy instalacji można szybko ze sobą połączyć. Złącza nie da się źle podłączyć, co minimalizuje ryzyko błędów instalacyjnych. Oszczędza to czas i zapewnia jakość.

Niko dostarcza czujniki DALI-2 wyposażone w kabel o długości 2 m i złącze instalacyjne. Pozostałe komponenty potrzebne do montażu dostarczane są przez firmę WAGO.



Schemat pomieszczenia z dwoma strefami światła dziennego zamontowanymi za pomocą łączników. Czujniki i oprawy podłączane są za pomocą złączy WINSTA® MIDI, 5-wtykowych, 3-kierunkowych złączy dystrybucyjnych i kabli połączeniowych.



#### Czujniki z serii P40

230 V z mocowaniem SnapFit i  
średnim zasięgiem wykrywania 12-13 m

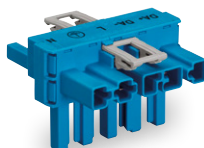


#### Czujniki z serii P40

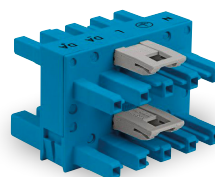
DALI-2 z mocowaniem SnapFit i  
dalekim zasięgiem wykrywania 32-37 m



Wspornik montażowy WINSTA®  
770-625 (dostarczany przez WAGO)



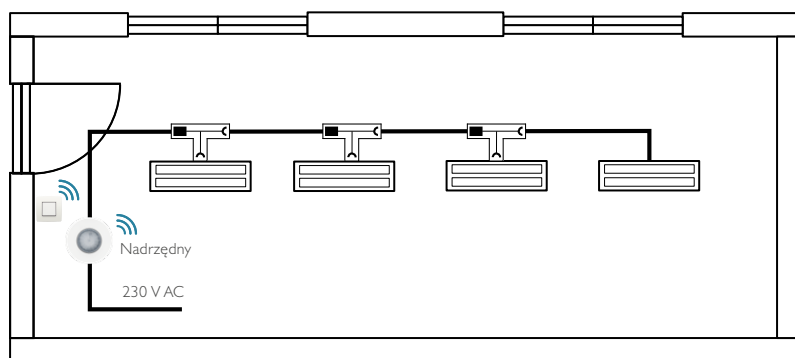
Złącze dystrybucyjne typu T WINSTA®  
770-617 (dostarczane przez WAGO)



Złącza dystrybucyjne 3-kierunkowe  
WINSTA®  
770-618 (dostarczane przez WAGO)

# Sterowanie włączaniem/ wyłączaniem oświetlenia

Instalacja ze złączami WAGO Winsta® do sterowania włączaniem/  
wyłączaniem oświetlenia



Schemat instalacji ze złączami WAGO Winsta® do sterowania włączaniem/  
wyłączaniem oświetlenia w  
pomieszczeniu magazynowym.

## Opis funkcjonalny

Instalacja składa się z jednej strefy świetlnej do sterowania włączaniem/wyłączaniem oświetlenia. Instalacja wykonana jest za pomocą złączy 3-biegunowych. Wszystkie oprawy oświetleniowe są wyposażone w nieściemniające sterowniki.

Światło włącza się automatycznie, gdy ktoś wejdzie do pomieszczenia. Gdy wszyscy opuszczą pomieszczenie, wszystkie światła wyłączą się po upływie wstępnie zdefiniowanego czasu.

To rozwiązanie pozwala na bezprzewodową komunikację pomiędzy czujnikiem a bezprzewodowym i niewymagającym baterii przyciskiem do ręcznego sterowania, eliminując potrzebę okablowania do przełącznika.



montaż  
podtynkowy



2 - 3,4 m



12 - 13 m

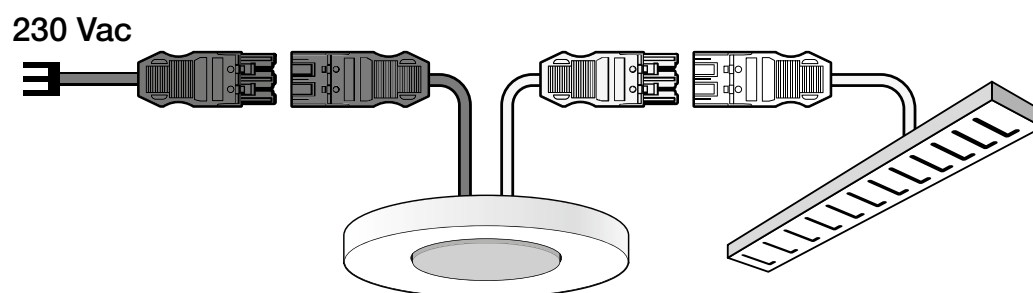


1 strefa



komunikacja  
bezprzewodowa

#### Schemat instalacji



#### Produkty

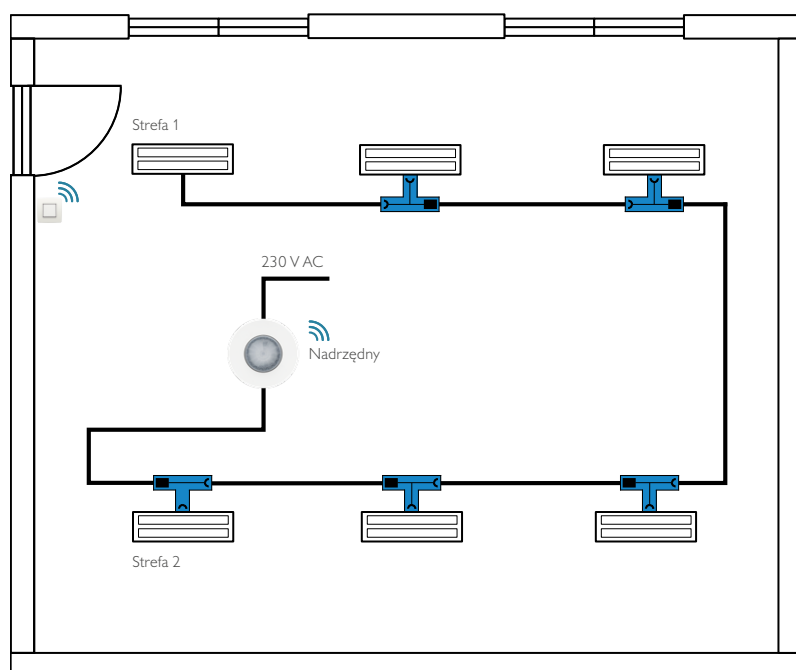
Typ nr	Opis
353-601121-2	Czujnik obecności P42MR, 230 V, nadrzędny, 12-13 m, 360°, SnapFit, do montażu podtynkowego, z dwoma kablami 2 m WINSTA® MIDI ze złączami 3-biegunowymi

#### Alternatywne rozwiązania

- Większy zasięg wykrywania 32-37 m: czujnik obecności P42LR, 230 V, nadrzędny, 32-37 m, 360°, SnapFit, do montażu podtynkowego, z dwoma kablami 2 m WINSTA® MIDI ze złączami 3-biegunowymi: 353-701121-2
- Opcje sterowania bezprzewodowego: przełącznik ściemniacza Niko, Bluetooth®: 360-21001

# Łatwe sterowanie światłem dziennym

Instalacja ze złączami WAGO Winsta® do 2-strefowego sterowania światłem dziennym



Schemat biura przedstawiający instalację ze złączami WAGO Winsta® do 2-strefowego sterowania światłem dziennym

## Opis funkcjonalny

Instalacja składa się z dwóch stref sterowania światłem dziennym. Instalacja wykonana jest za pomocą złączy 5-biegunowych. Wszystkie oprawy wyposażone są w sterownik DALI-2 służący do ściemniania.

Oświetlenie włącza się automatycznie, gdy ktoś wejdzie do pomieszczenia. Gdy wszyscy opuszczą pomieszczenie, wszystkie światła wyłączą się po upływie wstępnie zdefiniowanego czasu.

To rozwiązanie pozwala na bezprzewodową komunikację pomiędzy czujnikiem a bezprzewodowym i niewymagającym baterii przyciskiem do ręcznego sterowania, eliminując potrzebę okablowania do przełącznika.



montaż  
podtynkowy



2 - 3,4 m



12 - 13 m



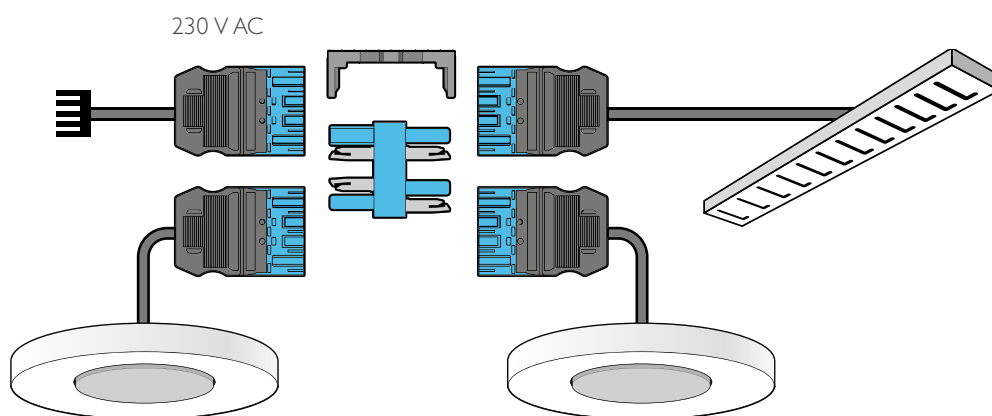
2 strefy



komunikacja  
bezprzewodowa



## Schemat instalacji



## Produkty

Typ nr	Opis
353-651321-1	Czujnik obecności P47MR, DALI-2, nadrzędny, 12-13 m, 360°, SnapFit, do montażu podtynkowego, z kablem 2 m WINSTA® MIDI ze złączem 5-biegunowym

## Alternatywne rozwiązania

- Większy zasięg wykrywania 32-37 m: czujnik obecności P47LR, DALI-2, nadrzędny, 32-37 m, 360°, SnapFit, do montażu podtynkowego, z kablem 2 m WINSTA® MIDI ze złączem 5-biegunowym: 353-751321-1
- Opcje zaawansowane: czujnik obecności P48MR, DALI-2, nadrzędny, 12-13 m, 360°, SnapFit, do montażu podtynkowego, z kablem 2 m WINSTA® MIDI ze złączem 5-biegunowym: 353-651421-1
- Opcje zaawansowane: większy obszar wykrywania 32-37 m: czujnik obecności P48LR, DALI-2, nadrzędny, 32-37 m, 360°, SnapFit, do montażu podtynkowego, z kablem 2 m WINSTA® MIDI ze złączem 5-biegunowym: 353-751421-1
- Opcje sterowania bezprzewodowego: przełącznik ściemniacza Niko, Bluetooth®: 360-21001

# Bezblędna instalacja funkcji

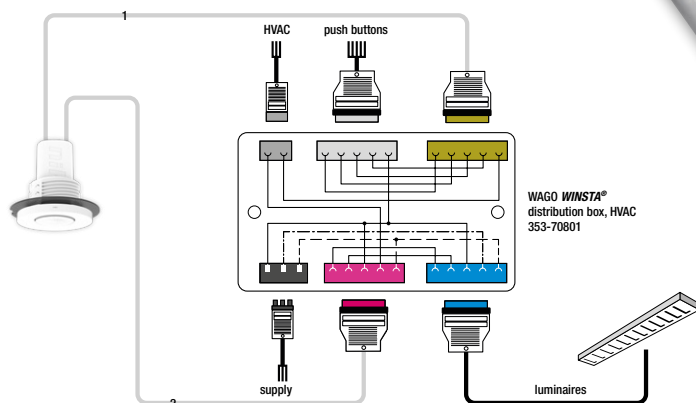
## Skrzynki rozdzielcze do instalacji ze złączami

Dodawanie funkcji do instalacji opartej na złączu jest łatwe. Odbywa się to poprzez skrzynkę rozdzielczą, co również pozwala użytkownikowi na ręczne obejście automatycznego sterowania oświetleniem.

Skrzynkę rozdzielczą wybiera się w zależności od wymaganej funkcji. Czujniki obecności, oprawy oświetleniowe, przyciski i inne jednostki podłączone są bezpośrednio do skrzynki rozdzielczej. Dzięki temu instalacja jest szybka i łatwa.

Złącza każdego komponentu są unikalne i nie można ich podłączyć nieprawidłowo. Zapewnia to szybką i bezbłędną instalację oraz pozwala zaoszczędzić dużo czasu na instalacji i późniejszym rozwiązywaniu problemów w dużych projektach.

Niko dostarcza skrzynki rozdzielcze i czujniki DALI wyposażone w 2 metry kabla i złącza. W zestawie znajdują się niezbędne złącza do skrzynki rozdzielczej. Dodatkowe komponenty wymagane do instalacji dostarczane są przez firmę WAGO.



Schemat instalacji ze skrzynką rozdzielczą nr 353-70801 jako przykład.



Skrzynka rozdzielcza umożliwia użytkownikowi pominięcie automatycznego sterowania światłem dziennym za pomocą przycisku 230 V. Czujniki montowane są za pomocą dwóch kabli i złączy.

# Skrzynki rozdzielcze i funkcje



## Sterowanie HVAC | Typ 353-70801

Służy do sterowania HVAC za pomocą czujników obecności. HVAC aktywuje się, gdy ktoś jest obecny w pomieszczeniu, a następnie wyłącza, gdy pomieszczenie jest puste.



## Przełącznik WŁ./WYŁ. | Typ 353-70802

Służy do sterowania nieściemniальnymi oprawami oświetleniowymi.



## Minimalizacja stanu gotowości | Typ 353-70803

Całkowicie odcina zasilanie opraw oświetleniowych (0 W), gdy światła nie są włączone.



## Rozdzielenie na 2 obwody | Typ 353-70804

Rozdzielenie dystrybucji zasilania na 2 wyłączniki zapewnia większe bezpieczeństwo zasilania opraw oświetleniowych.

Należy używać w połączeniu ze skrzynkami rozdzielczymi 353-70801, 353-70802 i 353-70803



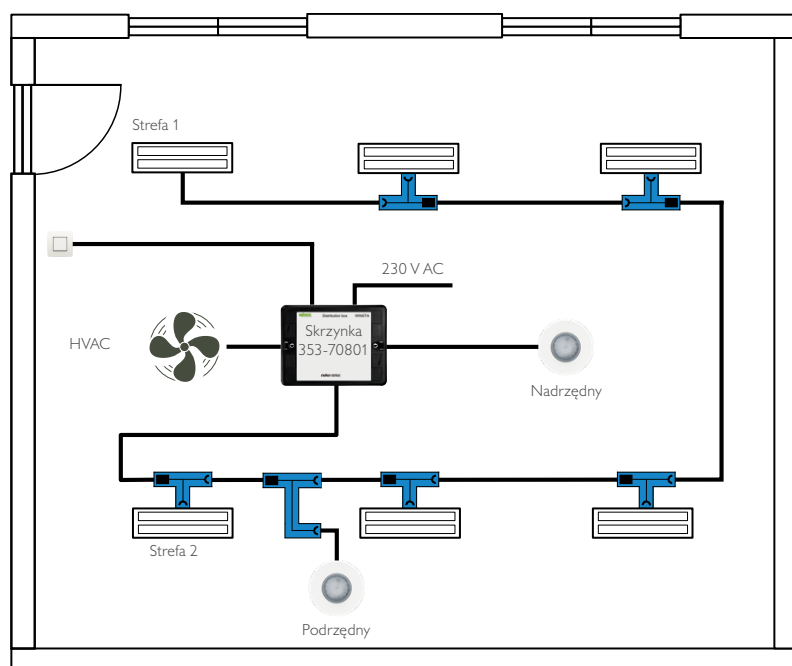
## Przełącznik DALI | Typ 353-70806

Służy do sterowania nieściemniальnymi oprawami oświetleniowymi na magistrali DALI. Można używać w połączeniu ze skrzynkami rozdzielczymi 353-801, 353-70802, 353-70803 lub systemami BMS DALI-2.



# Sterowanie HVAC za pomocą czujnika

Instalacja ze złączem i skrzynką rozdzielczą WAGO WINSTA® do sterowania HVAC za pośrednictwem czujników DALI-2



Schemat pomieszczenia przedstawiający instalację ze złączami i skrzynką rozdzielczą WAGO WINSTA® do sterowania HVAC za pośrednictwem czujnika P48 DALI-2. HVAC jest aktywowany tylko wtedy, gdy czujniki wykryją obecność w pomieszczeniu.

## Opis funkcjonalny

Instalacja składa się z dwóch stref sterowania światłem dziennym sterowanych przez czujniki nadrzędny i podrzędny. Instalacja składa się ze złączy i skrzynki rozdzielczej. Wszystkie oprawy wyposażone są w sterownik DALI-2 służący do ściemniania.

Wewnętrzny przekaźnik czujnika służy do sterowania HVAC, albo jako samodzielny przekaźnik w pomieszczeniu, albo za pośrednictwem systemów BMS. System HVAC uruchamia się automatycznie, jeśli czujnik wykryje aktywność trwającą przez wstępnie zdefiniowany czas, i działa przez określony czas po opuszczeniu pomieszczenia przez ostatnią osobę.

Oświetlenie może się włączać automatycznie, gdy ktoś jest obecny w pomieszczeniu, lub można je włączać ręcznie za pomocą przycisku 230 V. Gdy wszyscy opuszczą pomieszczenie, wszystkie światła wyłączą się po upływie wstępnie zdefiniowanego czasu. Sterowanie światłem dziennym można zastąpić za pomocą przycisku 230 V lub alternatywnie za pomocą przycisku Bluetooth®.

To rozwiązanie pozwala na bezprzewodową komunikację pomiędzy czujnikiem a bezprzewodowymi i niewymagającymi baterii przyciskami, eliminując potrzebę okablowania np. do szklanych i zdejmowanych ścian.



montaż  
podtynkowy



2 - 3,4 m



12 - 13 m



2 strefy



HVAC

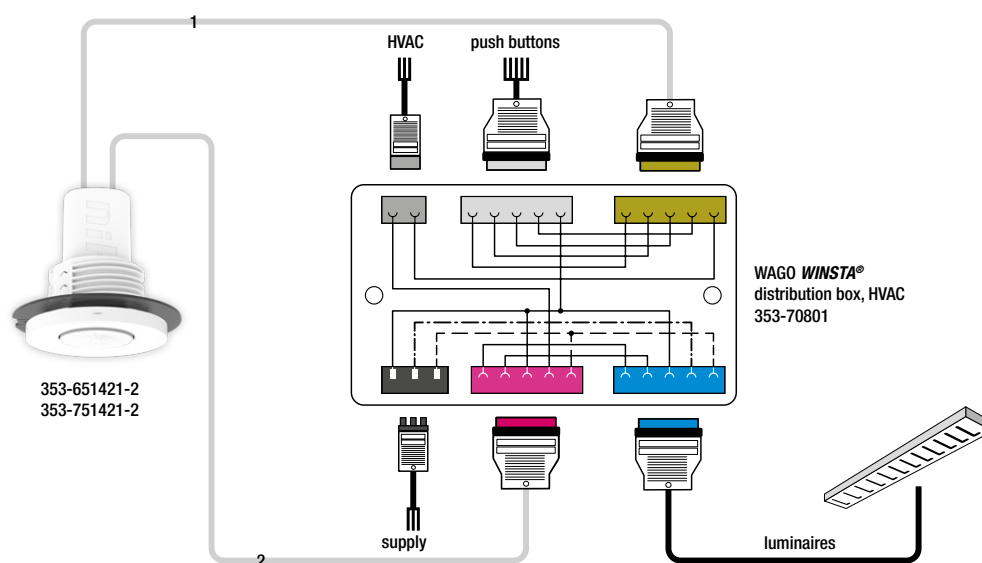


zastępowanie



komunikacja  
bezprzewodowa

## Schemat instalacji



## Produkty

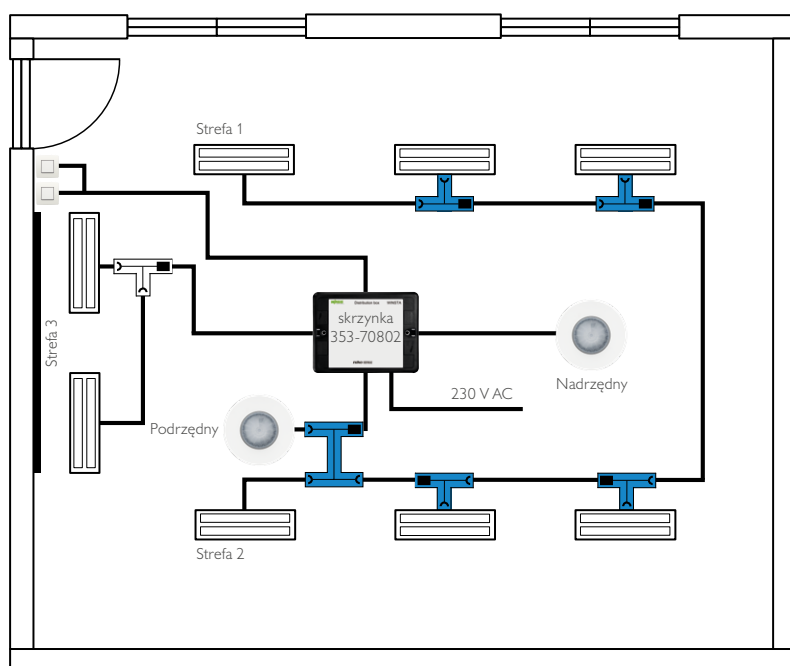
Typ nr	Opis
353-651421-2	Czujnik obecności P48MR, DALI-2, nadrzędny, 12-13 m, 360°, SnapFit, do montażu podtynkowego, z dwoma kablami 2 m WINSTA® MIDI ze złączami 5-biegunowymi
353-651021-1	Czujnik obecności P46MR, DALI-2, podrzędny i BMS, 12-13 m, 360°, SnapFit, do montażu podtynkowego, z kablem 2 m WINSTA® MIDI ze złączem 5-biegunowym
353-70801	Skrzynka rozdzielcza WAGO WINSTA®, HVAC, P48 DALI-2

## Alternatywne rozwiązania

- Większy zasięg wykrywania 32-37 m: czujnik obecności P48LR, DALI-2, nadrzędny, 32-37 m, 360°, SnapFit, do montażu podtynkowego, z dwoma kablami 2 m WINSTA® MIDI ze złączem 5-biegunowym: 353-751421-2
- Opcje sterowania bezprzewodowego: przełącznik ściemniacza Niko, Bluetooth®: 360-21001

# Sterowanie włączaniem/ wyłączaniem oświetlenia

Instalacja ze złączem i skrzynką rozdzielczą WAGO WINSTA® do sterowania włączaniem/wyłączaniem oświetlenia



Schemat sali lekcyjnej przedstawiający instalację ze złączem i skrzynką rozdzielczą WAGO WINSTA® do sterowania włączaniem i wyłączaniem oświetlenia tablicy. Oprawy oświetleniowe bez ściemnianego sterownika DALI-2 można sterować za pomocą czujnika obecności DALI-2.

## Opis funkcjonalny

Instalacja składa się z dwóch stref do sterowania światłem dziennym i jednej strefy do sterowania włączaniem/wyłączaniem oświetlenia tablicy. Instalacja składa się ze złącz i skrzynki rozdzielczej. Oprawy w strefach światła dziennego są wyposażone w sterowniki DALI-2 służące do ściemniania. Oprawy do oświetlenia tablic są wyposażone w sterowniki nieściemnialne i są sterowane przez wewnętrzny przekaźnik czujnika.

Oświetlenie może się włączać automatycznie, gdy ktoś jest obecny w pomieszczeniu, lub można je włączać ręcznie za pomocą przycisku 230 V. Gdy wszyscy opuszczą pomieszczenie, wszystkie światła wyłączą się po upływie wstępnie zdefiniowanego czasu. Sterowanie światłem dziennym można zastąpić za pomocą przycisku 230 V lub alternatywnie za pomocą przycisku Bluetooth®.

To rozwiązanie pozwala na bezprzewodową komunikację pomiędzy czujnikiem a bezprzewodowymi i niewymagającymi baterii przyciskami, eliminując potrzebę okablowania np. do szklanych i zdejmowanych ścian.



montaż  
podtynkowy



2 - 3,4 m



12 - 13 m



3 strefy



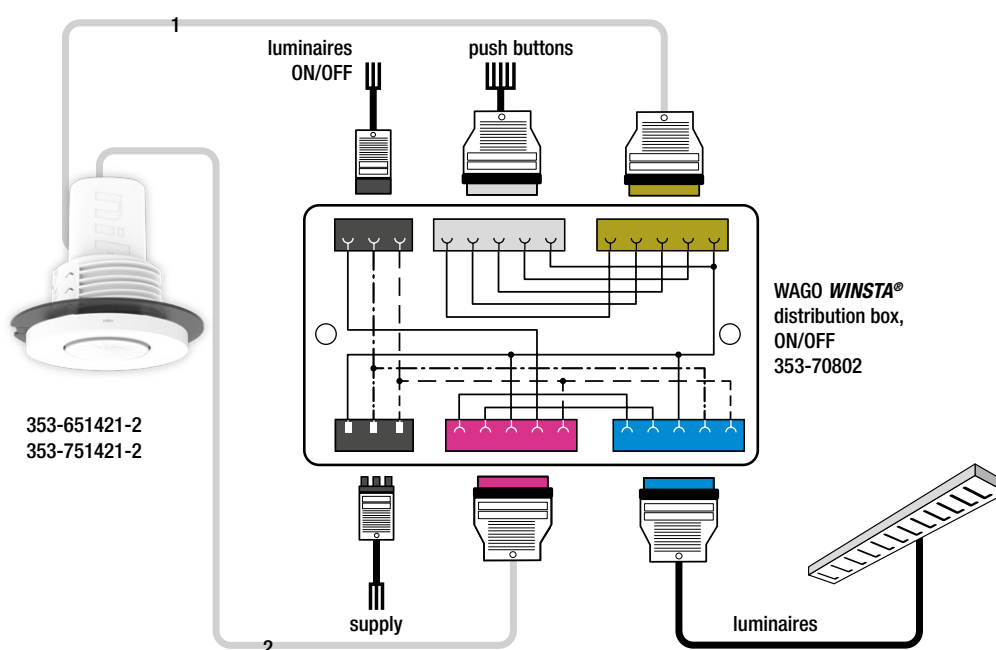
zastępowanie



komunikacja  
bezprowodowa



## Schemat instalacji



## Produkty

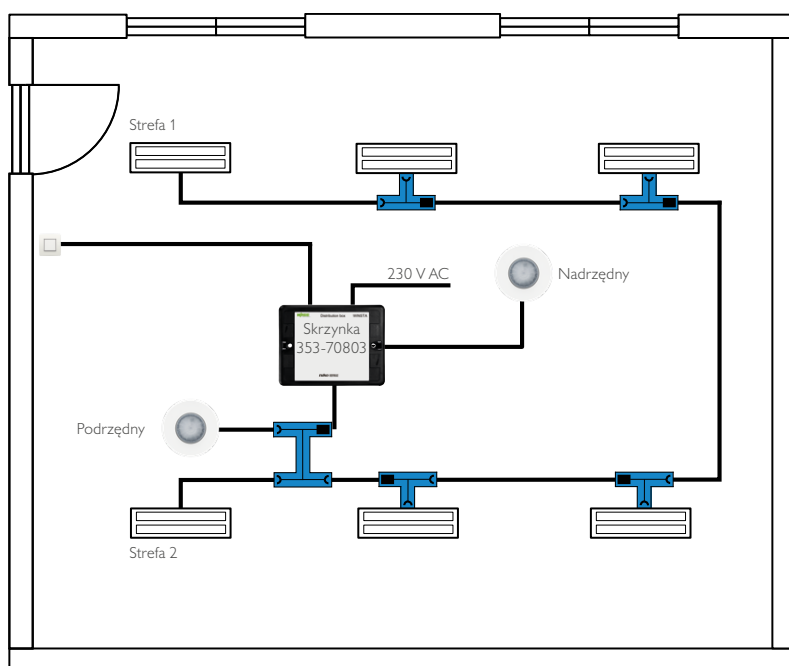
Typ nr	Opis
353-651421-2	Czujnik obecności P48MR, DALI-2, nadrzędny, 12-13 m, 360°, SnapFit, do montażu podtynkowego, z dwoma kablami 2 m WINSTA® MIDI ze złączami 5-biegunowymi
353-651021-1	Czujnik obecności P46MR, DALI-2, podrzędny i BMS, 12-13 m, 360°, SnapFit, do montażu podtynkowego, z kablem 2 m WINSTA® MIDI ze złączem 5-biegunowym
353-70802	Skrzynka rozdzielcza WAGO WINSTA®, WŁ./WYŁ., P48 DALI-2

## Alternatywne rozwiązania

- Większy zasięg wykrywania 32-37 m: czujnik obecności P48LR, DALI-2, nadrzędny, 32-37 m, 360°, SnapFit, do montażu podtynkowego, z dwoma kablami 2 m WINSTA® MIDI ze złączami 5-biegunowymi: 353-751421-2
- Opcje sterowania bezprzewodowego: przełącznik ściemniacza Niko, Bluetooth®: 360-21001

# Minimalizacja stanu gotowości

Instalacja ze złączem i skrzynką rozdzielczą WAGO WINSTA® do minimalizacji stanu gotowości opraw oświetleniowych



Schemat pomieszczenia przedstawiający instalację ze złączem i skrzynką rozdzielczą WAGO WINSTA® do minimalizacji stanu gotowości. Zasilanie wszystkich opraw jest całkowicie wyeliminowane (0 W), gdy nikogo nie ma w pomieszczeniu.

## Opis funkcjonalny

Instalacja składa się z dwóch stref sterowania światłem dziennym. Jest to instalacja ze sterownikami i skrzynką rozdzielczą. Wszystkie oprawy wyposażone są w sterowniki DALI-2 służące do ściemniania.

Wewnętrzny przekaźnik czujnika służy do wyłączania zasilania opraw oświetleniowych DALI, eliminując w ten sposób zużycie w stanie gotowości dla wszystkich opraw (0 W), gdy nikogo nie ma w pomieszczeniu.

Oświetlenie może się włączać automatycznie, gdy ktoś jest obecny w pomieszczeniu, lub można je włączać ręcznie za pomocą przycisku 230 V. Gdy wszyscy opuszczą pomieszczenie, wszystkie światła wyłączą się po upływie wstępnie zdefiniowanego czasu. Sterowanie światłem dziennym można zastąpić za pomocą przycisku 230 V lub alternatywnie za pomocą przycisku Bluetooth®.

To rozwiązanie pozwala na bezprzewodową komunikację pomiędzy czujnikiem a bezprzewodowymi i niewymagającymi baterii przyciskami, eliminując potrzebę okablowania np. do szklanych i zdejmowanych ścian.



montaż  
podtynkowy



2 - 3,4 m



12 - 13 m



2 strefy



minimalizacja  
stanu gotowości

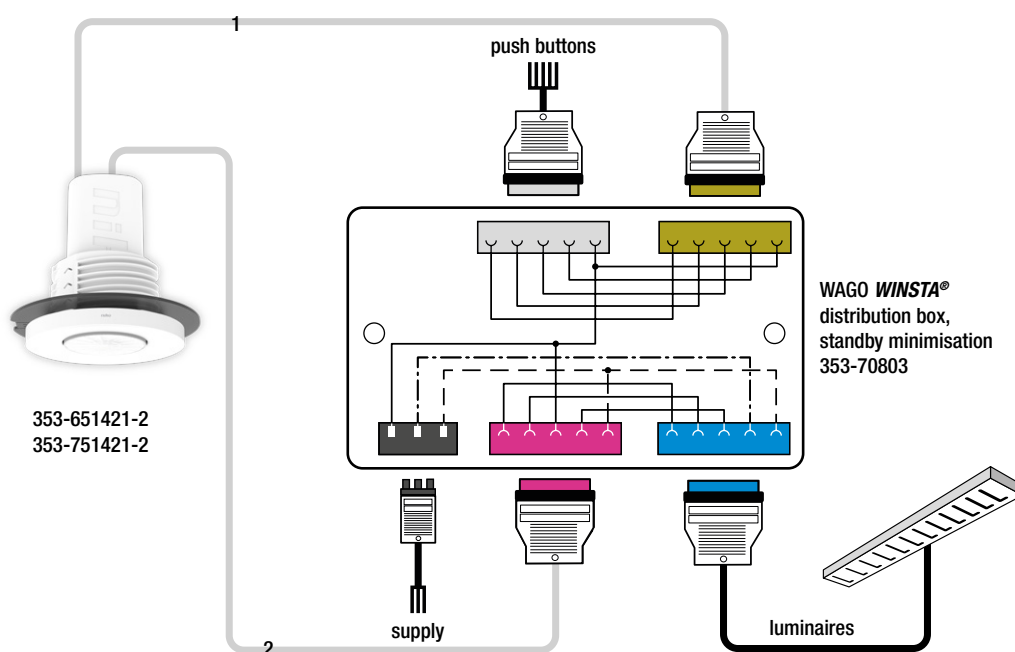


zastępowanie



komunikacja  
bezprowadowa

## Schemat instalacji



## Produkty

Typ nr	Opis
353-651421-2	Czujnik obecności P48MR, DALI-2, nadrzędny, 12-13 m, 360°, SnapFit, do montażu podtynkowego, z dwoma kablami 2 m WINSTA® MIDI ze złączami 5-biegunowymi
353-651021-1	Czujnik obecności P46MR, DALI-2, podrzędny i BMS, 12-13 m, 360°, SnapFit, do montażu podtynkowego, z kablem 2 m WINSTA® MIDI ze złączem 5-biegunowym
353-70803	Skrzynka rozdzielcza WAGO WINSTA®, minimalizacja stanu gotowości, P48 DALI-2

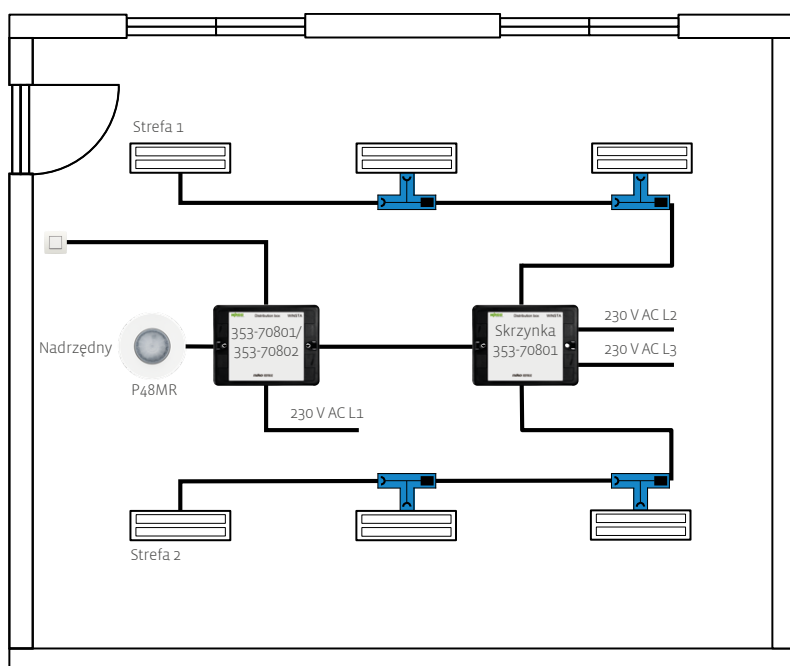
## Alternatywne rozwiązania

- Większy zasięg wykrywania 32-37 m: czujnik obecności P48LR, DALI-2, nadrzędny, 32-37 m, 360°, SnapFit, do montażu podtynkowego, z dwoma kablami 2 m WINSTA® MIDI ze złączami 5-biegunowymi: 353-751421-2
- Opcje sterowania bezprzewodowego: przełącznik ściemniacza Niko, Bluetooth®: 360-21001



# Instalacja w 2 obwodach

Instalacja ze złączem i skrzynką rozdzielczą WAGO WINSTA® umożliwiającą podzielenie instalacji na 2 obwody



Schemat pomieszczenia przedstawiający instalację ze złączami i skrzynkami rozdzielczymi WAGO WINSTA® umożliwiającą podzielenie instalacji na 2 obwody. Instalacja podzielona jest na 2 wyłączniki, aby zapewnić większe bezpieczeństwo zasilania opraw oświetleniowych.

## Opis funkcjonalny

Instalacja składa się z dwóch stref sterowania światłem dziennym. Jest to instalacja ze sterownikami i dwoma skrzynkami rozdzielczymi. Wszystkie oprawy wyposażone są w sterowniki DALI-2 służące do ściemniania.

Oprawy podzielone są na dwa obwody. Rozwiązanie to zapewnia wyższy poziom bezpieczeństwa zasilania opraw poprzez podzielenie ich na dwa wyłączniki.

Oświetlenie może się włączać automatycznie, gdy ktoś jest obecny w pomieszczeniu, lub można je włączać ręcznie za pomocą przycisku 230 V. Gdy wszyscy opuszczą pomieszczenie, wszystkie oprawy wyłączą się po upływie wstępnie zdefiniowanego czasu. Sterowanie światłem dziennym można zastąpić za pomocą przycisku 230 V lub alternatywnie za pomocą przycisku Bluetooth®.

To rozwiązanie pozwala na bezprzewodową komunikację pomiędzy czujnikiem a bezprzewodowymi i niewymagającymi baterii przyciskami, eliminując potrzebę okablowania np. do szklanych i zdejmowanych ścian.



montaż  
podtynkowy



2 - 3,4 m



12 - 13 m



2 strefy



minimalizacja  
stanu gotowości

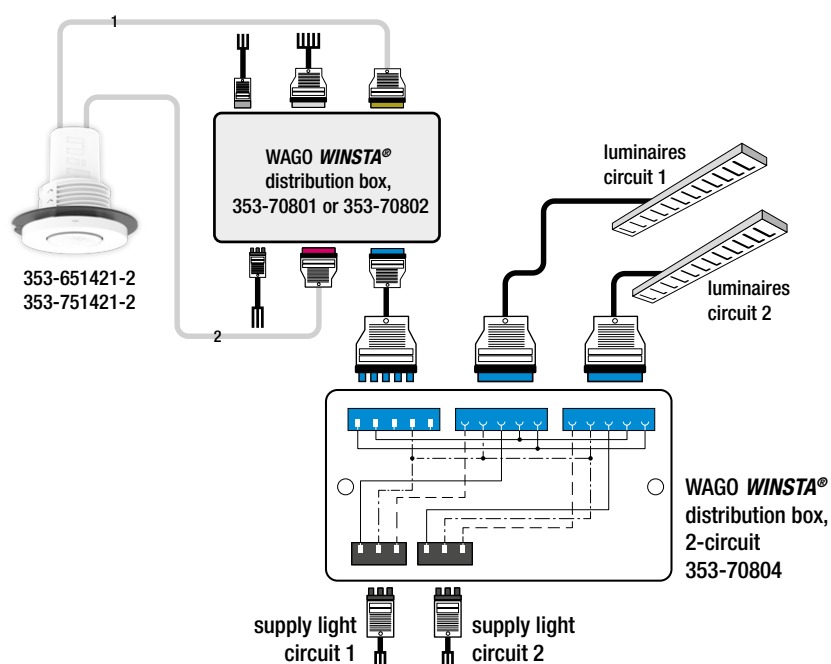


zastępowanie



komunikacja  
bezprzewodowa

## Schemat instalacji



## Produkty

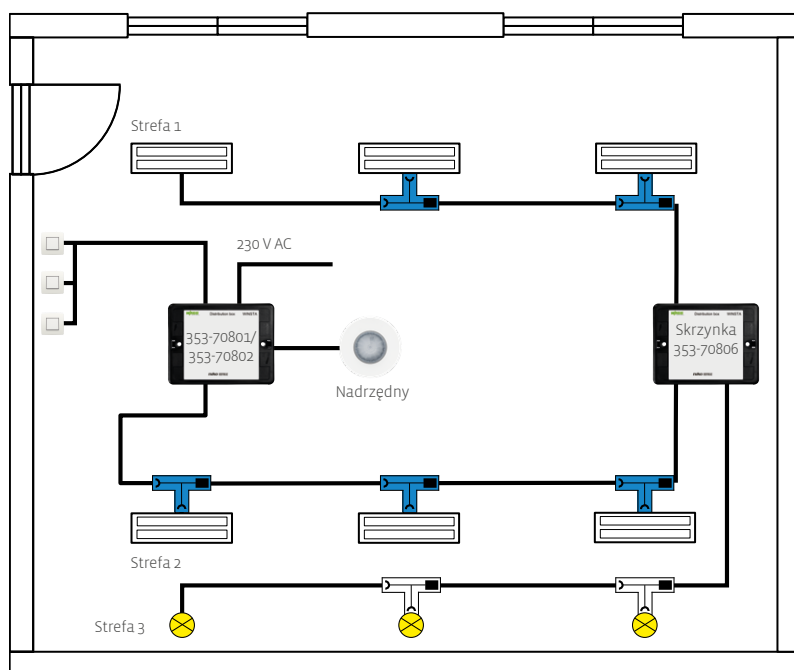
Typ nr	Opis
353-651421-2	Czujnik obecności P48MR, DALI-2, nadrzędny, 12-13 m, 360°, SnapFit, do montażu podtynkowego, z dwoma kablami 2 m WINSTA® MIDI ze złączami 5-biegunowymi
353-70804	Skrzynka rozdzielcza WAGO WINSTA®, 2 obwody, P47/P48 DALI-2
+ 1 opcjonalna skrzynka rozdzielcza: 353-70801/353-70802	

## Alternatywne rozwiązania

- Większy zasięg wykrywania 32-37 m: czujnik obecności P48LR, DALI-2, nadrzędny, 32-37 m, 360°, SnapFit, do montażu podtynkowego, z dwoma kablami 2 m WINSTA® MIDI ze złączami 5-biegunowymi: 353-751421-2
- Rozszerzony zasięg wykrywania, 12-13 m: czujnik obecności P46MR, DALI-2, podrzędny i BMS, 12-13 m, 360°, SnapFit, do montażu podtynkowego, z kablem 2 m WINSTA® MIDI ze złączem 5-biegunowym: 353-651021-1
- Opcje sterowania bezprzewodowego: przełącznik ściemniacza Niko, Bluetooth®: 360-21001

# Sterowanie włączaniem/ wyłączaniem oświetlenia

Instalacja ze złączem i skrzynką rozdzielczą WAGO WINSTA®  
do sterowania oświetleniem nieściemnianych opraw  
oświetleniowych



Schemat pomieszczenia przedstawiający instalację ze złączami i skrzynkami rozdzielczymi WAGO WINSTA® do sterowania oświetleniem zewnętrzną nieściemnianą oprawą podłączoną do magistrali DALI.

## Opis funkcjonalny

Instalacja w pomieszczeniu składa się z dwóch stref sterowania światłem dziennym oraz jednej strefy nieściemnianych opraw oświetleniowych do oświetlania ścian. Jest to instalacja ze sterownikami i skrzynkami rozdzielczymi. Wszystkie oprawy oświetleniowe do sterowania światłem dziennym są wyposażone w sterowniki DALI-2 służące do ściemniania.

Nieściemnialne oprawy do oświetlania ścian sterowane są za pomocą wbudowanego przekaźnika DALI w skrzynce rozdzielczej 353-70806.

Oprawy mogą się włączać automatycznie, gdy ktoś jest obecny w pomieszczeniu, lub można je włączać ręcznie za pomocą przycisku 230 V. Gdy wszyscy opuszczą pomieszczenie, wszystkie światła wyłączą się po upływie ustawionego czasu. Sterowanie światłem dziennym można zastąpić za pomocą przycisku 230 V lub alternatywnie za pomocą przycisku Bluetooth®.



montaż  
podtynkowy



2 - 3,4 m



12 - 13 m



3 strefy



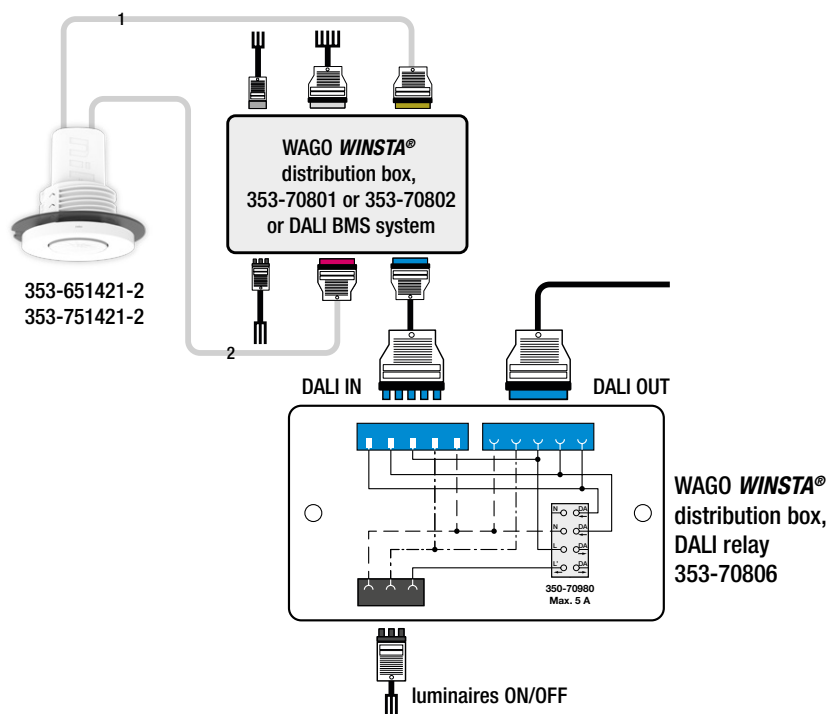
zastępowanie



komunikacja  
beprzewodowa



## Schemat instalacji



## Produkty

Typ nr	Opis
353-651421-2	Czujnik obecności P48MR, DALI-2, nadrzędny, 12-13 m, 360°, SnapFit, do montażu podtynkowego, z dwoma kablami 2 m WINSTA® MIDI ze złączami 5-biegunowymi
353-70806	Skrzynka rozdzielcza WAGO WINSTA®, przełącznik DALI, P48 DALI-2/BMS
+ 2 opcjonalne skrzynki rozdzielcze: 353-70801/353-70802	

## Alternatywne rozwiązania

- Większy zasięg wykrywania 32-37 m: czujnik obecności P48LR, DALI-2, nadrzędny, 32-37 m, 360°, SnapFit, do montażu podtynkowego, z dwoma kablami 2 m WINSTA® MIDI ze złączami 5-biegunowymi: 353-751421-2
- Rozszerzony zasięg wykrywania, 32-37 m: czujnik obecności P46MR, DALI-2, podrzędny i BMS, 12-13 m, 360°, SnapFit, do montażu podtynkowego, z kablem 2 m WINSTA® MIDI ze złączem 5-biegunowym: 353-751021-1
- Opcje sterowania bezprzewodowego: przełącznik ściemniacza Niko, Bluetooth®: 360-21001

# Czujnik z podłączanymi kablami

## Czujnik obecności DALI-2 z jednym kablem

Do użytku głównie w instalacjach wyposażonych w funkcję automatycznego włączania/wyłączania, w celu ręcznego sterowania należy użyć przycisku Bluetooth®



DALI-2 Średni zasięg



DALI-2 Daleki zasięg

Czujnik z 1 kablem i złączem WAGO WINSTA®	Średni zasięg (MR)	Daleki zasięg (LR)
Czujnik nadrzędny DALI-2	P47MR 353-651321-1	P47LR 353-751321-1
	P48MR 353-651421-1	P48LR 353-751421-1
Czujnik DALI-2 podrzędny/BMS	P46MR 353-651021-1	P46LR 353-751021-1

## Czujnik obecności DALI-2 z dwoma kablami

Używany ze skrzynkami rozdzielczymi. Jeśli użytkownik musi mieć możliwość zastąpienia automatycznego sterowania światłem dziennym za pomocą przycisków 230 V i wewnętrznego przekaźnika w celu sterowania HVAC, minimalizacją stanu gotowości lub nieściemnianymi oprawami oświetleniowymi.



DALI-2 Średni zasięg



DALI-2 Daleki zasięg

Czujnik z dwoma kablami i złączem WAGO WINSTA®	Średni zasięg (MR)	Daleki zasięg (LR)
Czujnik nadrzędny DALI-2	P48MR 353-651421-2	P48LR 353-751421-2

## Czujnik obecności 230 V z dwoma kablami

Do użytku głównie w instalacjach wyposażonych w funkcję automatycznego włączania/wyłączania, w celu ręcznego sterowania należy użyć przycisku Bluetooth®



230 V Średni zasięg



230 V Daleki zasięg

Czujnik z dwoma kablami i złączem WAGO WINSTA®	Średni zasięg (MR)	Daleki zasięg (LR)
230 V czujnik nadrzędny	P42MR 353-601121-2	P42LR 353-701121-2

## Przyciski Bluetooth®

Bez baterii



360-21001  
XXX-76X00  
4-krotny

# Zmysł funkcjonalności

Poznawaj nieskończone możliwości za pomocą jednego prostego rozwiązania

Rodzaj	CZUJNIKI			
	1 kanał Czujniki obecności P42 230 V	DALI-2 Czujniki obecności P47	DALI-2 Czujniki obecności P48	DALI-2 Podrzędny P46/ BMS czujniki obecności
WEJŚCIE	Wejścia lub przyciski	1	4	
	Dowolne przypisanie przycisków		•	
	Bezprzewodowy przycisk do obejścia sterowania oświetleniem	•	•	•
	Zewnętrzny wyzwalacz (aktywacja za pośrednictwem systemów zewnętrznych)		•	•
	Okablowany czujnik podrzędny	•	•	
	Zewnętrzne urządzenia wejściowe za pośrednictwem magistrali DALI		•	
FUNKCJE	Automatyczne wł./wyl.	•	•	•
	Półautomatyczne wł./wyl. (ręczne wł./wyl. + automatyczne wyl.)	•	•	•
	Kontrola światła dziennego (ściemnianie - w oparciu o światło dzienne)		3 strefy	4 strefy
	DALI Broadcast + DALI adresowalny	•	•	
	Połączenie bezprzewodowe nadrzędny - nadrzędny przez Bluetooth®		•	
	Połączenie bezprzewodowe podrzędny - nadrzędny przez Bluetooth®	•		
	Wielostrefowość - oświetlenie tablic interaktywnych		•	
	Tryb nocny - idealny do korytarzy		•	
	Poziom włączania		•	
	Światło orientacyjne	•	•	
	Scenariusze oświetlenia - definiuj i kontroluj scenariusze		•	
	Funkcja drzwi przesuwanych - Bezprzewodowa synchronizacja sterowania oświetleniem		•	
	Sterowanie oświetleniem w sąsiadujących obszarach/korytarzach		•	
	Tunable White, dynamika i ustawienia wstępne		•	
	Oświetlenie Human Centric Lighting (HCL)		•	
	Przełącznik wyjściowy - sterowanie HVAC/minimalizacja stanu gotowości/światło (wł./wyl.)		•	
	Przełącznik zewnętrzny DALI dla HVAC/minimalizacja stanu gotowości		•	
	Dziennik zdarzeń - śledzi ostatnie zmiany	•	•	•
	Rozwiązanie w postaci portalu do dokumentacji, tworzenia kopii zapasowych i dystrybucji plików konfiguracyjnych	•	•	•
	Ustawienia i konfigurację można zablokować za pomocą kodu PIN	•	•	•
APLIKACJA	Aktualizacja oprogramowania czujnika za pośrednictwem aplikacji	•	•	•
	Dwukierunkowa komunikacja Bluetooth®	•	•	•

Firma Niko projektuje elektryczne i elektroniczne rozwiązania wspierające budynki, aby lepiej odpowiadały potrzebom ludzi, którzy w nich mieszkają i pracują. Osiągamy to poprzez zużywanie mniejszej ilości energii, poprawianie komfortu oświetlenia i bezpieczeństwa oraz sprawianie, że wszystkie aplikacje dobrze ze sobą współpracują. Budynki wyposażone w systemy Niko są bardziej wydajne, można je kontrolować na odległość i współdziałają w ramach większych ekosystemów. Niko jest belgijską firmą rodzinną z Sint-Niklaas, zatrudniającą 700 pracowników i posiadającą 10 europejskich oddziałów.

Jedno pytanie nurtuje nas w Niko każdego dnia: „Jak możemy ulepszać budynki, aby jeszcze lepiej zaspokajać Twoje potrzeby?”

**Niko Polska Sp. z o.o.**

ul. Grzybowska 87

00-844 Warszawa

Polska

[sales.pl@niko.eu](mailto:sales.pl@niko.eu)

Region północny +48 508 20 03 06

Region centralny +48 519 08 86 20

Region południowy +48 506 14 76 20

[www.niko.eu](http://www.niko.eu)

The Niko logo consists of the word "niko" in a bold, lowercase, sans-serif typeface. A thin, dark, curved line sweeps across the bottom of the page, starting from the left margin and ending under the logo.

PF-1583-13