

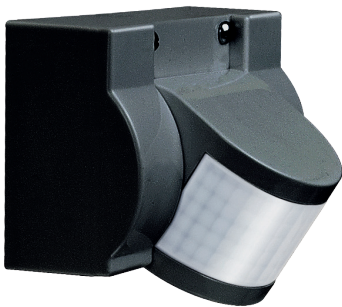
Détecteur de mouvement, 230 V, 12 m, 200°, IP55, pour montage mural, pour montage en saillie, couleur noir

26260

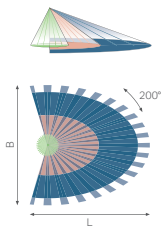
4 ans de garantie

Détecteur de mouvement avec portée de détection de 200° et avec protection anti-rampement (ø 5 m) pour montage mural. Détecteur vif pour toutes les portées avec peu d'interférences. Tête de capteur orientable et inclinable pour une configuration optimale. Couleur de finition: noir.


- Détecteur extérieur élégant et plat avec tête de capteur inclinable.
- Classe de protection IP55, détecteur vif pour toutes les portées avec peu d'interférences.
- Avec protection anti-rampement à 360°.




Portée de détection




| | B | L |
|-----|------|------|
| 2 m | 8 m | 14 m |
| 3 m | 10 m | 14 m |
| 4 m | 10 m | 14 m |
| 8 m | 10 m | 14 m |




230 V




stand-alone




200°



12 m posé
à 3 m de
hauteur



2 – 8 m



en saillie

niko

Données techniques

| | |
|--|---|
| Numéro d'article | 26260 |
| Configuration | stand-alone |
| Tension d'alimentation | 230 Vac ± 10 %, 50 Hz |
| Sortie du détecteur | 230 V (ON/OFF) |
| Consommation électrique maximale | 0.7 W |
| Consommation électrique maximale | 3.04 mA |
| Calibre maximum du disjoncteur miniature | 10 A (limité par les règles nationales en matière d'installation) |
| Contact relais | N.O. (max. 10 A) |
| Charge maximale des lampes à incandescence et halogènes (cosφ = 1) | 2300 W |
| Charge maximale des lampes fluorescentes (cosφ ≥ 0,5) | 1150 VA |
| Charge maximum lampes éco (CFLi) | 350 W |
| Charge maximum lampes à LED 230 V | 350 W |
| Charge maximum driver LED | 350 VA |
| Charge maximum transformateur électronique | 1150 VA |
| Plage d'intensité lumineuse | 5 lux – 2000 lux |
| Nombre de canaux | 1 canal |
| Temporisation de déconnexion | 10 s – 20 min |
| Angle de détection | 200° |
| Portée de détection (PIR) | 12 m posé à 3 m de hauteur |
| Température d'ambiance | -20 – +55 °C |
| Montage | en saillie |
| Hauteur de montage | 2 – 8 m |
| Dimensions visibles (HxLxP) | 105 x 70 x 68 mm |
| Dimensions (HxLxP) | 70 x 105 x 68 mm |
| Degré de protection | IP55 |
| Résistance aux chocs | IK02 |
| Modification des réglages | Potentiomètres ou télécommande IR |
| Marquage | CE |

Accessoires

| | |
|-------|---|
| 25323 | Télécommande universelle avec mètre lux |
| 25320 | Télécommande PIR |
| 25310 | Mini télécommande IR |

Dimensions

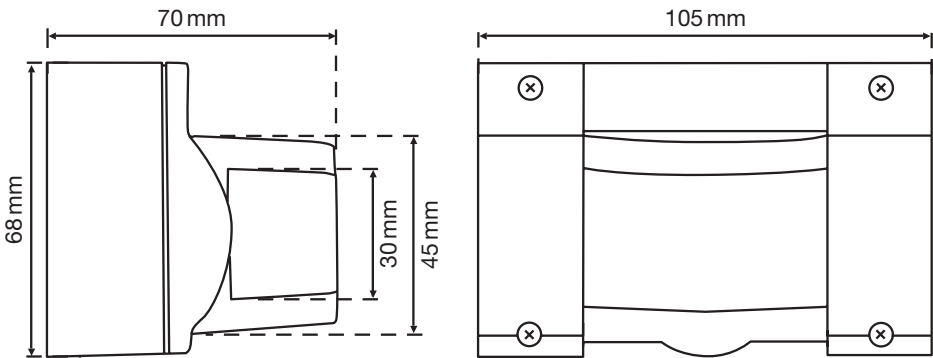


Schéma de câblage

