

Orientačné osvetlenie s bielymi LED, 2100 luxov, „teplota“ farby: 6500 K (LED cold white - studená biela), rozperkami

170-38200

4 roky
záruka

Spínač pre orientačné osvetlenie s bielymi LED, 2100 luxov s rozperkami. Rámček vo farbe podľa vášho výberu musíte objednať samostatne.

Tento výrobok je chránený minimálne jedným patentom (žiadostou o udelenie patentu). Viac informácií o patentoch nájdete na stránke www.niko.eu/innovation.

Pevne uchytené vodiče:

- vodiče sú pevne uchytené vďaka vysokokvalitnej automatickej svorke s dlhou životnosťou a testovanej v súlade s normou
- keďže mechanizmus na uvoľnenie vodičov sa nachádza v prednej časti, vodiče nemôžu tlačiť na tento mechanizmus, keď ho umiestnite do zapustenej montážnej krabice.

Rýchlejšia a jednoduchšia inštalácia:

- všetky pripojovacie svorky sa nachádzajú v hornej časti prístrojového spodku:
 - aby bolo možné všetky vodiče odrezať a odizolovať na rovnakú dĺžku
 - aby bol zabezpečený dostatočný voľný priestor pod mechanizmom na jednoduché uloženie káblov a umiestnenie mechanizmu do zapustenej montážnej krabice bez toho, aby ho vodiče zatlačili nahor.

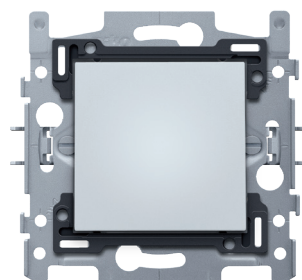
Kvalita od spoločnosti Niko:

- dlhá životnosť, pretože automatická svorka si udržuje normované hodnoty aj pri poklese teploty a výkonu
- kovový prístrojový spodok je pevne zaistený na svojom mieste, dokonca aj na nerovných stenách, neláme sa a nepodlieha praskaniu pod napätím (vzniku malých trhlin)
- pevné kovové rozperky s veľkou hĺbkou záberu (31 mm) zostávajú pri montáži zafixované a dajú sa pevne priskrutkovať, aby zásuvky mohli zostať dlhšie uchytené v stene a aby sa zabránilo deformácii mechanizmov

Technické údaje

Orientačné osvetlenie s bielymi LED, 2100 luxov, „teplota“ farby: 6500 K (LED cold white - studená biela), rozperkami.

- Farba LED: white
- „teplota“ farby: 6500 K (LED cold white - studená biela)
- Intenzita svetla na rozptylovom tienidle: 2100 luxov
- Spotreba elektrickej energie: 0,6 W
- Stupeň ochrany: IP41 pro kombináciu spínača, stredového krytu a rámčeka
- Odolnosť voči nárazu: Kombinácia mechanizmu, stredového krytu a rámčeka má odolnosť voči nárazu IK06
- Svetelný výkon: 3,66 lumen
- Montážny rám
 - 1 mm hrubý kov
 - zo všetkých strán pozinkovaný po orezaní, dokonca aj na rezných hranách
 - so 4 drážkami, 7 mm otvor pro skrutku
 - so 4 otvormi (označené symbolom skrutky) s priemerom 3 mm pre montáž na panel



niko

- Spôsob pripevnenia
 - jednoduchá montáž do zápustnej montážnej krabice s upevňovacími plochami
 - rozperky, ktoré je možné otvoriť otočením skrutiek s kombinovanou hlavou (Pz1 alebo plochý skrutkovač 1 x 5 mm), pre montáž do zápustnej montážnej krabice s upevňovacími plochami
 - hĺbka uchytenia 31 mm
 - rozperky môžu byť zatlačené do ich východiskovej polohy
 - rozperky sa dajú ľahko vytlačiť pomocou skrutkovača
- Stredová vzdialenosť
 - Jednoduchá a rýchla montáž jedného alebo viacerých mechanizmov pomocou označenia (čiara kriedou, laser atď.) stredu zapusteného rámu
 - tieto prístrojové spodky sa dajú vertikálne spojiť tak, že sa vsunú jeden do druhého so stredovou vzdialenosťou 60 mm. Automaticky do seba zapadnú
 - zvislá stredová vzdialenosť 71 mm s použitím vopred vytvorených pier na spodnej strane, sklopením pier smerom dole po dĺžke 1 mm sa podpory navzájom podopierajú a je zaručená vzdialenosť medzi stredmi
 - na horizontálne spojenie prístrojových spodkov sú na spodnej strane dva predformované výstupky. Zložením týchto výstupiek smerom nadol sa spojenie zaistí
 - extra robustnosť vďaka prehnutým okrajom na vonkajšej strane základne a pokračovaniu do vnútra základne
- Okrajová hrana: Montážny rám je vybavený v hornej aj dolnej časti tmavosivou plastovou okrajovou hranou. Okraj je vyrobený z PC+ASA a k montážnemu rámu je pripevnený pritavením. Rohy dvoch okrajov sú vybavené dvoma obdĺžnikovými otvormi (7,9 x 1,5 mm), pričom každý z nich obsahuje viacpolohovú západku. Štyri obdĺžnikové otvory umožňujú vďaka viacpolohovým rozperkám, že rámček bude vždy pripevnený plocho ku stene dokonca aj v prípade nerovnej omietky. Funguje to v dvoch smeroch: Ak zapustená inštalačná krabica z omietky prečnieva, viacpolohové západky môžu kompenzovať nerovnosť do hodnoty 1 až 1,2 mm. Ak je zapustená inštalačná krabica zapustená do omietky príliš hlboko, západky môžu kompenzovať nedokonalosť až do hodnoty 1,8 mm. Okrajové hrany taktiež majú 4 okrúhle otvory, ktoré zaistujú správnu polohu rámčeka voči stredovému krytu.
- Pripojenie vodičov
 - vybaveno zásuvnými bezskrutkovými svorkami pre upínanie vodičov
- Prierez vodičov
 - až 2 x 2,5 mm² na pripojovaciu svorku
- Prevádzková teplota: -5 – +40 °C
- Rozmery (VxŠxH): 71 x 73 mm
- Certifikácia: CE

