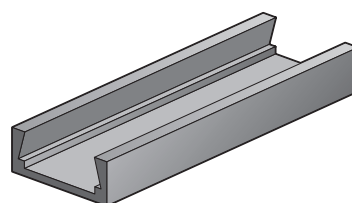


Profilé plat en aluminium, 2 m

340-12001

4 year warranty

Ce profilé de protection convient pour des barrettes de LED dotées de LED monochromes, de LED blanc réglable ou de LED RVB. Il est en aluminium anodisé, possède une longueur de 2 m et peut être scié à la longueur souhaitée. Le profilé ne mesure que 6 mm de hauteur et peut donc être encastré ou posé en saillie discrètement et facilement. Vous pouvez poser un couvercle milky white (340-13001), un couvercle transparent (340-13002) ou un couvre-lentille (340-13003) sur ce profilé. Le profilé peut être vissé, collé ou monté à l'aide des étriers de montage en option (340-14022).



Données techniques

Profilé plat en aluminium, 2 m

Profilé en aluminium anodisé, avec :

- dimensions extérieures : 6 x 15,2 x 2000 mm (HxLxL)
- largeur intérieure utile : 11,2 mm

Vous pouvez poser un couvercle milky white, un couvercle transparent ou un couvre-lentille sur le profilé.



Dimensions

