

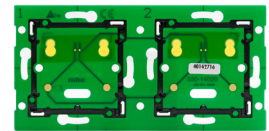
Zweifach- horizontale wandmontierte Platine für Niko Home Control zur Verwendung mit Anschlusseinheit, Mittenabstand: – horizontale und vertikale Verbindung mit Mittenabstand 71 mm – schnelle und reibungslose horizontale Verbindung mehrerer Sockel durch

550-14020

4 Jahre
Garantie

Die wandmontierte Platine ist auf einer einfachen Standard-Unterputzdose mit Schraubbefestigung montiert und bildet zusammen mit der Anschlusseinheit die Verbindung zwischen Steuerung und Installation. Für die Montage mehrerer Rahmen sind keine zusätzlichen Unterputzdosen erforderlich. Von dieser Unterputzdose aus haben Sie die Möglichkeit, mehrere Rahmen unten, oben, links oder rechts davon zu montieren, ohne zusätzliche Unterputzdosen montieren zu müssen. Für Unterputzdosen ohne Schraubbefestigung müssen Sie einen Satz Krallen separat bestellen. Achtung: Eine Anschlusseinheit sollte immer mit wandmontierter Platine bestellt werden. Die Anschlusseinheit stellt die Verbindung zwischen der wandmontierten Platine und dem System her.

Dieser Artikel ist durch mindestens ein Patent (Anmeldung) geschützt. Weitere Informationen zu Patenten finden Sie auf www.niko.eu/innovation.



Technische Daten

Zweifach- horizontale wandmontierte Platine für Niko Home Control zur Verwendung mit Anschlusseinheit, Mittenabstand: – horizontale und vertikale Verbindung mit Mittenabstand 71 mm

- schnelle und reibungslose horizontale Verbindung mehrerer Sockel durch aufgefaltete Schwalbenschwänze an der linken und rechten Seite
- zusätzliche Robustheit durch aufgefaltete Ränder an der Außenseite des Sockels sowie die Fortsetzung nach Innen
- Funktion: Eine wandmontierte Platine enthält alle elektrischen und mechanischen Komponenten, die für den Anschluss eines oder mehrerer Taster an die Niko Home Control-Installation erforderlich sind. Niko bietet horizontale, vertikale, einzelne oder Mehrfach-Platinen an. Wählen Sie den Platinentyp je nach der Anzahl der benötigten Bedientasten und bei horizontaler oder vertikaler Montage. Die Platine kann zu einem späteren Zeitpunkt problemlos durch eine größere ersetzt werden, wenn die Installation erweitert werden soll. Sie benötigen eine Anschlusseinheit für jede wandmontierte Mehrfachplatine, die Sie anschließen möchten. Anschlusseinheiten sind separat erhältlich. Die Anschlusseinheit verfügt über einen Doppelsteckverbinder, mit dem Sie das Bus-Kabel anschließen und eine Verbindung zum nächsten Bedienelement herstellen können. Der Steckverbinder hat zwei Kontakte mit jeweils zwei Öffnungen.
- Art der Befestigung
 - wenn die Unterputzdose über keine Schraubbefestigung verfügt, müssen Sie ein Krallenset verwenden. Krallensets für Einfach- bzw. Mehrfach-UP-Platinen sind separat erhältlich.
- Mittenabstand
 - horizontale und vertikale Verbindung mit Mittenabstand 71 mm
 - schnelle und reibungslose horizontale Verbindung mehrerer Sockel durch aufgefaltete Schwalbenschwänze an der linken und rechten Seite
 - zusätzliche Robustheit durch aufgefaltete Ränder an der Außenseite des Sockels sowie die Fortsetzung nach Innen
- Abmessungen (HxBxT): 71 mm
- Oberrahmenmaterial: Material: epoxy

niko

- Materialdicke: 1 mm

- Kennzeichnung: CE

