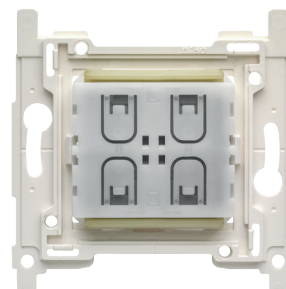


Niko dimschakelaar, Bluetooth®

360-21001

4 jaar
garantie

Met deze draad- en batterijloze dimschakelaar in Niko design kun je Bluetooth® draadloze ontvangers van 2,4 GHz met laag energieverbruik in dezelfde kamer op afstand bedienen. Voorbeelden zijn de Niko aanwezigheids- en bewegingsmelders met een Bluetooth® interface (P48-, P42- en M48-serie) of slimme verlichtingsarmatuur met geïntegreerde Bluetooth® technologie van Casambi® of Xicato®. Volg de installatie- en radioplanningsrichtlijnen voor de beste resultaten. Configureer elke drukknop van de dimschakelaar via de betreffende smartphone app of software applicatie voor slimme verlichting (bv. Niko detector tool app, Casambi app, Xicato® Control Software, SylSmart Standalone app, ..). Je kunt tot vier knoppen instellen. Je hoeft geen muren te breken of kabels te leggen. De dimschakelaar kan in een Europese inbouwdoos geplaatst worden, op een wand geschroefd worden (schroeven niet meegeleverd) of op een vlak oppervlak gekleefd worden met dubbelzijdige kleefstrips (meegeleverd). De centraalplaat en de afdekplaat moeten afzonderlijk worden besteld. De dimschakelaar past bij elke Niko Pure, Niko Intense en Niko Original afdekplaat in de gewenste kleur.



Technische gegevens

Niko dimschakelaar, Bluetooth®.

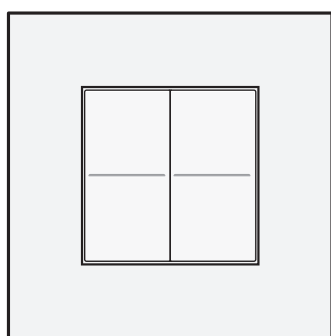
- Afmetingen (HxWxD): 83 x 83 x 15 mm
- Voeding: geïntegreerde kinetische energieopwekker
- RF-protocol: Bluetooth® met laag energieverbruik (BLE)
- Configuratie: NFC Forum Type 2 Tag (ISO/IEC 14443 Part 2 and 3)
- Modulatie: Gaussian frequency-shift keying (GFSK) / 1 Mbps
- Bedrijfsfrequentie: 2,4 GHz (2402 tot 2480 MHz)
- Datasnelheid: 1 Mbps
- Montagehoogte: 110 cm
- Temperatuur (opslag/werking): -25 °C tot +65 °C
- Maximaal bereik (binnen): tot 10 m. Afhankelijk van de gekozen slimme verlichting kan een ontvanger zich ook gedragen als een relais en het bereik vergroten
- Maximum RF power: 0,4 dBm
- Antenne: geïntegreerde antenne
- Beschermingsgraad: IP20
- Markering: CE
- Aantal bedieningsknoppen: 4 bedieningsknoppen
- Communicatieprotocol: Bluetooth® Low Energy
- Maximaal radiofrequent vermogen: 0,4 dBm
- Werkfrequentie: 2,4 GHz
- Bevestigingswijze
schroefbevestiging of kleven
- Centerafstand

niko

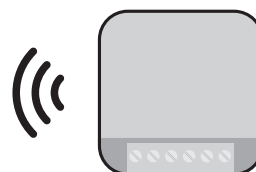
- eenvoudige en vlotte montage van één of meerdere mechanismes door de aanduiding (krijtlijn, laser..) van het midden van het inbouwraam
- verticale koppeling centerafstand 60 mm door in elkaar schuiven van meerdere sokkels, ze vergrendelen zich automatisch
- verticale koppeling centerafstand 71 mm d.m.v. voorgevormde lipjes onderaan, door de lipjes naar beneden te plooien over een afstand van 1 mm steunen de sokkels tegen elkaar en blijft de centerafstand gewaarborgd
- horizontaal koppelen van meerdere sokkels verloopt snel en perfect door omhooggeplooid zwaluwstaarten aan de linker- en rechterzijde
- extra robuustheid door omhooggeplooid randen aan de buitenzijde van de sokkel en de doorzetting naar binnen toe
- Afmetingen (HxBxD): 83 x 83 x 15 mm
- Gewicht: 25 g
- Markering: CE



Afmetingen



max. 10 m



Bluetooth® receiver