

Aanwezigheidsmelder, DALI, secundair, 24 m, IP54, voor opbouw, wit

350-41753

4 jaar
garantie

Deze aanwezigheidsmelder (DALI-daglichtsturing, secundair) is geschikt voor opbouw op plafonds van 2,4 – 3 m en kan uitsluitend gebruikt worden in combinatie met een master om het detectiebereik ervan te verhogen. Het toestel volgt de instellingen van de master. De gevoeligheid van de secundaire detector kan wel afzonderlijk worden ingesteld. Er kunnen maximaal tien secundaire detectoren worden aangesloten per master.

Afwerkingskleur: wit

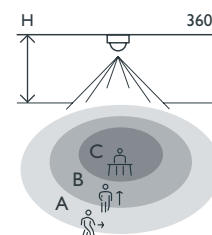
Bijpassende master detectoren: 350-41750, 350-41751, 350-41760, 350-41761, 350-41780, 350-41781



- Alles-in-één oplossing
- Groot detectiebereik van 24 m
- Programmeerbaar met IR-afstandsbediening 350-41934
- Snelle en flexibele installatie dankzij adresseerbare DALI-bus
- Vervanging van één defecte DALI-armatuur zonder herprogrammering

Voor gebruik in kantoren, scholen en overheidsgebouwen, zowel in grote als in kleine ruimten

Detectiebereik



H	A Across	B Towards	C Presence
2 m	Ø 16 m	Ø 10 m	Ø 4 m
2.5 m	Ø 20 m	Ø 12 m	Ø 5 m
3 m	Ø 24 m	Ø 14 m	Ø 6 m



DALI



secundair



360°



Ø 24 m
vanop een
hoogte van
3 m



2 – 3.4 m



opbouw

niko

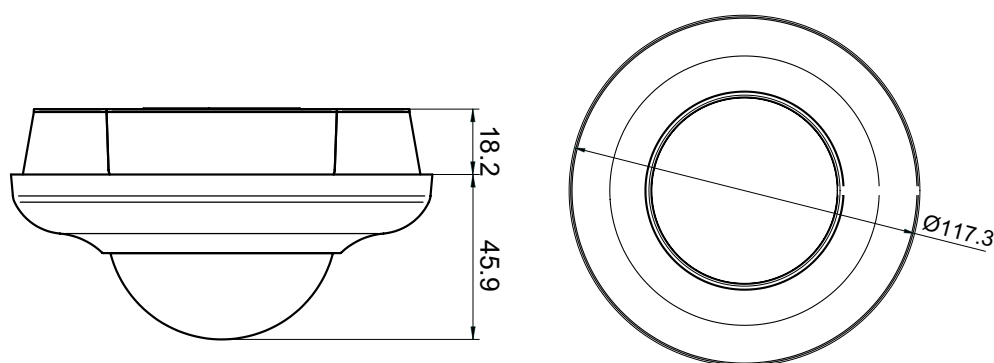
Technische gegevens

Artikelnummer	350-41753
Bijpassende master detectoren	350-41750, 350-41751, 350-41760, 350-41761, 350-41780, 350-41781
Configuratie	secundair
Voedingsspanning	via DALI-bus
Detector output	DALI
Detectiehoek	360°
Detectiebereik (PIR)	ø 24 m vanop een hoogte van 3 m
Omgevingstemperatuur	-5 – +50 °C
Montage	opbouw
Montagehoogte	2 – 3.4 m
Afmetingen (HxBxD)	117.3 x 117.3 x 64.1 mm
Beschermingsgraad	IP54
Slagvastheid	IK04
Markering	CE

Toebehoren

350-41936	Universele afstandsbediening voor smartphone
350-41934	IR-afstandsbediening voor installateurs

Afmetingen



Aansluitschema

