

Prístrojový NO spodok pre 6A tlačidlo s jantárovou LED s objímkou E10., rozperkami

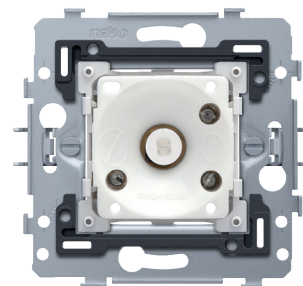
170-74000

4 year warranty

Mechanizmus pre 6A tlačidlo NO s rozperkami. Toto tlačidlo je vybavené jantárovou LED s objímkou E10. Stredový kryt a rámček vo farbe podľa vášho výberu musíte objednať samostatne. Kontaktný materiál obsahuje oxid kadmenný.

Technické údaje

Prístrojový NO spodok pre 6A tlačidlo s jantárovou LED s objímkou E10., rozperkami.



- Stupeň ochrany: IP41 pro kombináciu spínača, stredového krytu a rámčeka
- Odolnosť voči nárazu: Kombinácia mechanizmu, stredového krytu a rámčeka má odolnosť voči nárazu IK06
- Materiál prístrojového spodku
 - nárazuvzdorného, prachuvzdorného a tvarovo stabilného PC
 - light grey RAL 7035.
- Montážny rám
 - 1 mm hrubý kov
 - zo všetkých strán pozinkovaný po orezaní, dokonca aj na rezných hranách
 - so 4 drážkami, 7 mm otvor pro skrutku
 - so 4 otvormi (označené symbolom skrutky) s priemerom 3 mm pre montáž na panel
- Hĺbka inštalácie: 24.5 mm
- Spôsob priporenia
 - jednoduchá montáž do zápusťnej montážnej krabice s upevňovacími plochami
 - rozperky, ktoré je možné otvoriť otočením skrutiek s kombinovanou hlavou (Pz1 alebo plochý skrutkovač 1 x 5 mm), pre montáž do zápusťnej montážnej krabice s upevňovacími plochami
 - hĺbka uchytenia 31 mm
 - rozperky môžu byť zatlačené do ich východiskovej polohy
 - rozperky sa dajú ľahko vytlačiť pomocou skrutkovača
- Stredová vzdialenosť
 - horizontálne spojenie a vertikálne spojenie stredovou vzdialenosťou 71 mm
 - na horizontálne spojenie prístrojových spodkov sú na spodnej strane dva predformované výstupky. Zložením týchto výstupiek smerom nadol sa spojenie zaistí
 - extra robustnosť vďaka prehnutým okrajom na vonkajšej strane základne a pokračovaniu do vnútra základne
- Okrajová hrana: Montážny rám je vybavený v hornej aj dolnej časti tmavosivou plastovou okrajovou hranou. Okraj je vyrobený z PC+ASA a k montážnemu rámu je pripojený pritavením. Rohy dvoch okrajov sú vybavené dvoma obdĺžnikovými otvormi (7,9 x 1,5 mm), pričom každý z nich obsahuje viacpolohovú západku. Štyri obdĺžnikové otvory umožňujú vďaka viacpolohovým rozperkám, že rámček bude vždy pripojený plocho ku stene dokonca aj v prípade nerovnej omietky. Funguje to v dvoch smeroch: Ak zapustená inštalčná krabica z omietky prečnieva, viacpolohové západky môžu kompenzovať nerovnosť do hodnoty 1 až 1,2 mm. Ak je zapustená inštalčná krabica zapustená do omietky príliš hlboko, západky môžu kompenzovať nedokonalosť až do hodnoty 1,8 mm. Okrajové hrany taktiež majú 4 okrúhle otvory, ktoré zaisťujú správnu polohu rámčeka voči stredovému krytu.
- Dodatočná svorka
 - je vybavený treťou dodatočnou pripojovacou svorkou pre pripojenie svetelnej jednotky
- Pripojenie vodičov
 - každá svorkovnica je vybavená pružinovými svorkami s permanentnými skrutkami. Skrutky majú hlavy na plochý skrutkovač (plochý skrutkovač 1 x 4,5mm)

– okrem toho je každá skrutka vybavená drážkou pre skrutkovač, ktorá zabraňuje sklúznutiu skrutkovača zo skrutki.

- Max. prierez vodičov
– až 2 x 2,5 mm² na pripojovaciu svorku
- Prevádzková teplota: -5 – +40 °C
- Certifikáty: CEBEC
- Certifikácia: CE



Schéma zapojenia

