

# Swiss Garde 360 Master Duo AP 24 m

41721

4 Jahre  
Garantie

Präsenzmelder mit zwei voneinander unabhängigen Lichtkanälen.

Master-Präsenzmelder mit erhöhtem Erfassungsbereich, 2x externer Schaltereingang, Voll- und Halbautomatikmodus, zwei potentialfreie Schaltausgänge zum Schalten von 2 konventionellen Lichtbändern oder 1x Licht plus 1x HLK. Die Schaltschwelle (Lux) kann für jeden Kanal frei gewählt werden (Licht oder HLK). Bereichserweiterung mit max. 10 Sekundär-Meldern.

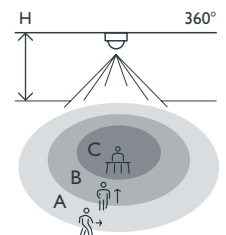
Farbausführung: weiss

Kompatible Sekundär-Melder: 41702, 41703

- Ideal für Anwendungen mit zwei Lichtbändern in Büros, Schulzimmer, Sitzungszimmer etc.
- Betrieb in Master-/Sekundär-Konfiguration mit bis zu 10 Sekundär-Geräten z. B. 41702, 41703
- Anschlüsse für Schalter zur unabhängigen manuellen Steuerung beider Kanäle
- Als Voll- oder Halbautomat programmierbar
- Zwei potentialfreie Hochleistungsrelais
- Minimale Leistungsaufnahme 0,2 W
- Erhöhter Spritzwasserschutz IP54



## Erfassungsbereich



H	A Across	B Towards	C Presence
2 m	ø 16 m	ø 10 m	ø 4 m
2.5 m	ø 20 m	ø 12 m	ø 5 m
3 m	ø 24 m	ø 14.4 m	ø 6 m
3.5 m	ø 28 m	ø 16 m	ø 7 m



230 V



Master



360°



ø 24 m bei  
einer Höhe  
von 3 m



2 – 3.4 m



Aufputz

**niko**

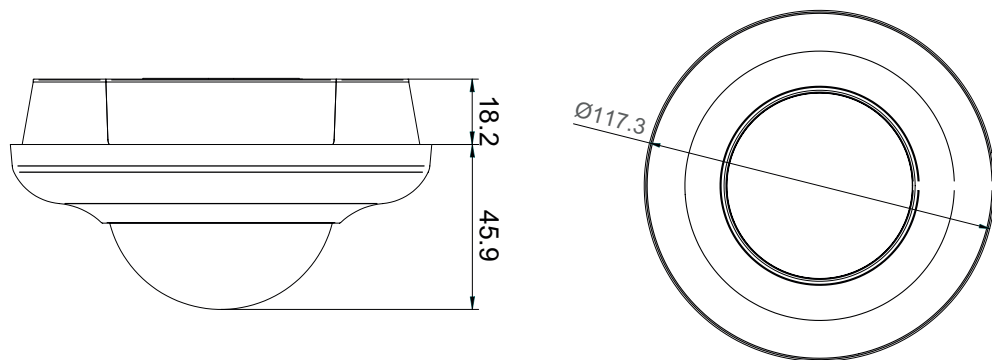
## Technische Daten

Artikelnummer	41721
Kompatible Sekundär-Melder	41702, 41703
Konfiguration	Master
Eingangsspannung	230 Vac $\pm$ 10 %, 50 Hz
Detektorausgang	230 V (ON/OFF)
Maximaler MCB-Wert	10 A (durch nationale Installationsvorschriften begrenzt)
Relaiskontakt	2 x Schließer (max. 10 A), potentialfrei
Maximale Last Glühlampen und Halogenlampen ( $\cos\varphi = 1$ )	2300 W
Maximale Last Energiesparlampen (CFLi)	350 W
Maximale Last LED-Lampen	350 W
Maximale Schaltkapazität	140 $\mu$ F
Maximaler Einschaltspitzenstrom	165 A/20 ms – 800 A/200 $\mu$ s
Lichtstärkebereich	20 lux – 1000 lux
Anzahl der Kanäle	2 Kanäle
Ausschaltverzögerung	2 min – 1 h, $\infty$
Erfassungswinkel	360°
Erfassungsbereich (PIR)	$\varnothing$ 24 m bei einer Höhe von 3 m
Umgebungstemperatur	-5 – +50 °C
Montage	Aufputz
Montagehöhe	2 – 3.4 m
Abmessungen (HxBxT)	117.3 x 117.3 x 64.1 mm
Schutzart	IP54
Stoßfestigkeit	IK04
Kennzeichnung	CE

## Zubehör

350-41936	Universal-Fernbedienung für Smartphone
25323	Universal RC mit Luxmeter
41926	P-IR Fernbedienung für Master Duo
3331	Schutzgitter

## Abmessungen



## Anschlussplan

