

# Boîte de distribution WAGO WINSTA®, ON/OFF, P48 DALI-2

353-70802

4 ans de  
garantie

Ce coffret de distribution prend en charge la commande des luminaires dont l'intensité n'est pas variable. Il peut être utilisé en combinaison avec des détecteurs maîtres P48 DALI-2 avec deux câbles et connecteurs WAGO WINSTA®. Étendez votre installation avec le coffret de distribution 353-70804 pour répartir l'alimentation des luminaires DALI sur deux disjoncteurs et obtenir une plus grande sécurité d'alimentation. Des connecteurs externes pour alimentations 230 V, boutons-poussoirs 230 V et luminaires dont l'intensité n'est pas variable sont inclus. Chaque connecteur est unique, ce qui permet d'éviter les erreurs d'installation, de rendre les connexions plus précises et de gagner du temps.

Couleur de finition: noir



## Données techniques

Boîte de distribution WAGO WINSTA®, ON/OFF, P48 DALI-2

- Température d'ambiance: -35 – +85 °C
- Degré de protection: IP20
- Poids: 407 g
- Dimensions (HxLxP): 30 x 190 x 145 mm
- Marquage: CE



## Dimensions

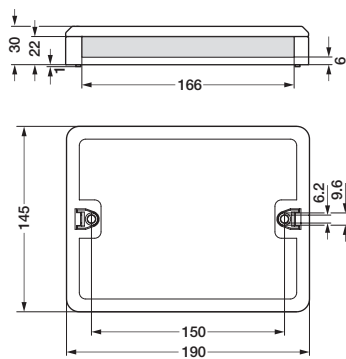


Schéma de câblage

