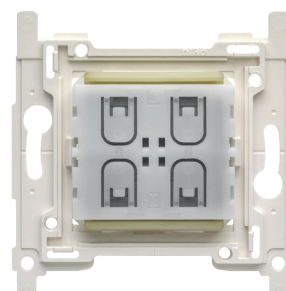


# Variateur/interrupteur Niko, Bluetooth®

360-21001

4 ans de  
garantie

Grâce à ce variateur/interrupteur sans fil et sans pile, de conception Niko, vous pouvez commander à distance des récepteurs sans fil Bluetooth® 2,4 GHz à faible consommation d'énergie qui sont situés dans la même pièce. Par exemple les détecteurs de présence ou de mouvement Niko avec une interface Bluetooth® (les séries P48, M48 et P42) ou la lumière intelligente avec la technologie Bluetooth® intégrée de Casambi® of Xicato®. Pour obtenir les meilleures performances, suivez les directives d'installation et de planification radio. Configurez les boutons du variateur/interrupteur avec l'application correspondante de la lumière intelligente (p.ex. Niko detector tool app, Casambi-app, Xicato® Control Software, SylSmart Standalone app.). Il est possible de configurer jusqu'à quatre boutons. Il n'est pas nécessaire de percer un mur ou d'installer un câble. Le variateur/interrupteur peut être monté dans une boîte d'encastrement européenne, vissée sur un mur (vis non fournies) ou collée sur une surface plane avec du ruban adhésif double face (inclus). L'enjoliveur et la plaque de recouvrement doivent être commandés séparément. Le variateur/interrupteur se combine avec n'importe quelle plaque de recouvrement Niko Pure, Niko Intense et Niko Original dans le coloris de votre choix.



## Données techniques

Variateur/interrupteur Niko, Bluetooth®.

- Dimensions (HxLxP) : 83 x 83 x 15 mm
  - Alimentation : système de récupération intégré de l'énergie cinétique
  - Protocole RF : Bluetooth® à basse énergie (BLE)
  - Configuration: NFC Forum Type 2 Tag (ISO/IEC 14443 Part 2 and 3)
  - Modulation: Gaussian frequency-shift keying (GFSK) / 1 Mbps
  - Fréquence de fonctionnement : 2,4 GHZ (2402 à 2480 MHZ)
  - Débit de données: 1 Mbps
  - Hauteur de montage : 110 cm
  - Température (stockage / fonctionnement) : -25°C - +65 °C
  - Portée maximale (intérieur): jusqu'à 10 m. En fonction luminaires intelligents sélectionnés, le récepteur peut également servir de relais et augmenter la portée
  - Puissance RF maximale : 0,4 dBm
  - Antenne : antenne intégrée
  - Degré de protection : IP20
  - Marquage : CE
  - Nombre de boutons de commande: 4 boutons de commande
- 
- Protocole de communication: Bluetooth® Low Energy
  - Puissance radiofréquence maximale: 0.4 dBm
  - Fréquence de fonctionnement: 2.4 GHz
  - Méthode de fixation
- fixation par vis ou coller

**niko**

- Entraxe
  - assemblage simple et rapide d'un ou de plusieurs mécanismes grâce à des indications (ligne à la craie, laser, ..) de l'entraxe du boîtier
  - ajustement vertical pour un entraxe de 60 mm en glissant plusieurs socles les uns sur les autres. Ils se verrouillent automatiquement
  - ajustement vertical pour un entraxe de 71 mm à l'aide de languettes préformées. En pliant ces languettes vers le bas sur une distance de 1 mm, elles s'appuient parfaitement sur le point inférieur et l'entraxe de 71 mm est garanti
  - ajustement horizontal rapide et parfait de plusieurs socles grâce aux queues d'aronde pliées vers le haut à gauche et à droite
  - les bords repliés vers le haut sur la face extérieure du socle ainsi que le fléchissement vers l'intérieur confèrent davantage de robustesse
- Dimensions (HxLxP): 83 x 83 x 15 mm
- Poids: 25 g
- Marquage: CE



## Dimensions

