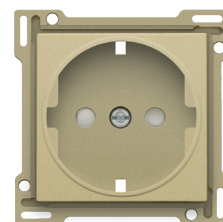


# Afwerkingsset voor stopcontact met randaarde en beschermingsafsluiters, gold coated

221-66901

4 jaar  
garantie

De centraalplaat wordt d.m.v. een schroef met gemengde schroefkop (Pz1 - sleuf 1x5,5mm) vastgezet op een inbouwstopcontact. Deze centraalplaat is omringd door een vlakke boord die op de 4 hoeken voorzien is van een rechthoekige opening waarin zich telkens een multipositionele snaphaak bevindt. De opbouw van de centraalplaat zorgt ervoor dat bij onzorgvuldig pleisterwerk de afdekplaat steeds vlak tegen de muur bevestigd kan worden dankzij de snaphaken. Afwerkingskleur: gold coated.



## Technische gegevens

Afwerkingsset voor stopcontact met randaarde en beschermingsafsluiters, gold coated. De centraalplaat is omringd door een vlakke boord die op de 4 hoeken voorzien is van een rechthoekige opening, waarin zich telkens een multipositionele snaphaak bevindt. De opbouw van de centraalplaat zorgt ervoor dat bij onzorgvuldig pleisterwerk de afdekplaat steeds vlak tegen de muur bevestigd kan worden dankzij de snaphaken. Dit werkt in twee richtingen: als de inbouwdoos uit het pleisterwerk steekt, vangen de multipositionele snaphaken een speling tussen 1 à 1,2 mm op; als de inbouwdoos te diep in het pleisterwerk verzonken is, dan kunnen de snaphaken een speling tot 1,8 mm opvangen. De vlakke boord rondom de centraalplaat bevat eveneens 4 ronde openingen die ervoor zorgen dat de afdekplaat correct gepositioneerd kan worden ten opzichte van de centraalplaat. Na montage van het geheel (afdekplaat, afwerkingsset en mechanisme) zijn er, dankzij de vlakke boord aan de centraalplaat, geen metalen delen zichtbaar.

- Materiaal centraalplaat: De centraalplaat is vervaardigd uit vormvaste polycarbonaat + asa en gelakt.
  - Kleur: gold gelakt (bij benadering NCS S 3020 - Y, RAL 1000)
  - Demontage: De demontage gebeurt eenvoudig door het losschroeven van de centraalplaat.
  - Beschermingsafsluiters: Voorzien van beschermingsafsluiters. Deze laten het contact toe na gelijktijdige introductie van de pennen van een stekker, maar verhinderen het maken van contact als slechts 1 pen wordt ingebracht of als de twee pennen van een stekker niet gelijktijdig worden ingebracht.
  - Slagvastheid: De combinatie van een mechanisme, een centraalplaat en een afdekplaat heeft een slagweerstand van IK06
  - Brandveiligheid
    - de kunststofdelen van de centraalplaat zijn zelfdovend (voldoen aan een gloeidraadproef van 650 °C)
    - de kunststofdelen van de centraalplaat zijn halogeenvrij
  - Afmetingen afwerking met vlakke boord: 56 x 56 mm (HxB)
- Afmetingen afwerking zichtbaar gedeelte: 45 x 45 mm (HxB)
- Afmetingen (HxBxD): 55.8 x 55.8 x 28 mm
  - Keurmerken: KEMA
  - Markering: CE

