

Vierfach-Taster mit LEDs und Komfort-Sensoren für Niko Home Control, blue grey coated

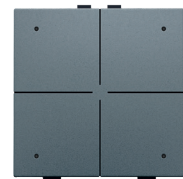
220-52204

4 Jahre
Garantie

Dieser Vierfach-Taster kann so konfiguriert werden, dass er eine Vielzahl von Aktionen und Routinen in einer Niko Home Control II-Installation mit Busverkabelung steuert. Er ist mit programmierbaren LEDs ausgestattet, die ein (umgekehrtes) Feedback über die ausgeführte Aktion geben. Darüber hinaus kann der Taster als Orientierungsleuchte dienen, wenn die LEDs eingeschaltet sind.

Dank des integrierten Temperatur- und Luftfeuchtigkeitssensors unterstützt der Taster auch eine Mehrzonen-Klima- und Lüftungssteuerung, mit der Sie Ihre Energieeffizienz und Ihren Gesamtkomfort steigern können.

- Der vielseitig einsetzbare Temperatursensor kann zur Steuerung einer Heiz-/Kühlzone innerhalb einer Niko Home Control II-Installation, als einfaches Thermometer (Niko Home Control Programmiersoftware Version 2.20) oder zur Schaffung bestimmter Bedingungen (z. B. zur Steuerung von Markisen) eingesetzt werden (Niko Home Control Programmiersoftware Version 2.19).
- Der Feuchtigkeitssensor kann auch innerhalb von Routinen verwendet werden (Niko Home Control Programmiersoftware Version 2.20), zum Beispiel für die automatische Lüftungssteuerung in einem Bad oder einer Toilette



Der Vierfach-Taster verfügt über einen einfachen Klickmechanismus für die Wandmontage von Bus-Verkabelungs-Steuerungen und ist in allen Niko-Ausführungen erhältlich.

Technische Daten

Vierfach-Taster mit LEDs und Komfort-Sensoren für Niko Home Control, blue grey coated.

- Funktion
 - Kombinieren Sie den Temperatursensor des Tasters mit einem Heiz- oder Kühlmodul für die Mehrzonenregelung oder einem Schaltmodul für die elektrische Heizung
 - Kombinieren Sie den integrierten Feuchtigkeitssensor mit einem Lüftungsmodul, um eine automatische Lüftungssteuerung durchzuführen
 - Sollwerte und Wochenprogramme werden über die App verwaltet
 - Die Kalibrierung wird über die Programmiersoftware gesteuert
 - Maximale Anzahl von Drucktastern, die als Temperatursensor pro Installation eingestellt sind: 20
 - Temperatursensorbereich: 0 – 40°C
 - Genauigkeit des Temperatursensors: $\pm 0,5^{\circ}\text{C}$
 - Bereich des Feuchtigkeitssensors: 0 – 100 % relative Luftfeuchte (nicht kondensierend, keine Vereisung)
 - Genauigkeit des Feuchtigkeitssensors: $\pm 5\%$, 20 – 80 % relative Luftfeuchte bei 25°C
- Abdeckungsmaterial: Die Abdeckung besteht aus verformbeständigen Polycarbonat- und ASA-Materialien und lackiert.
- Linse: Die vier Tasten des Drucktasters sind in der äußeren Ecke mit einer kleinen amberfarbigen LED-Leuchte (1,5 x 1,5 mm) ausgestattet, um den Status der Aktion anzuzeigen.

niko

- Farbe: blue grey lackiert (annähernd NCS S 8005 - R80B, RAL 240 30 05)
- Brandschutz
 - die Kunststoffteile der Abdeckung sind selbstlöschend (halten einem Glühdrahttest von 650°C stand)
 - die Kunststoffteile der Abdeckung sind halogenfrei
- Eingangsspannung: 26 Vdc (SELV, Sicherheitskleinspannung)
- Demontage: Die Demontage kann ganz leicht vorgenommen werden, indem man den Drucktaster aus der UP-Platine zieht.
- Schutzart: IP20
- Schutzart: IP40 für die Zusammenstellung eines Mechanismus und einer Blende
- Stoßfestigkeit: Nach Montage wird eine Stoßfestigkeit gemäß IK06 gewährleistet.
- Abmessungen (HxBxT): 44.5 x 44.5 x 8.6 mm
- Kennzeichnung: CE

