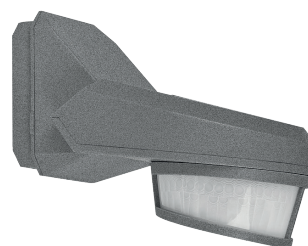


Detektor pohybu na vonkajšie použitie 230 Vac, 240°, 16 m, možnosť montáže na stenu a na strop, alu

351-26561

4 roky
záruka

Tento 1-kanálový detektor pohybu na vonkajšie použitie, ktorý nereaguje na domáce zvieratá, je veľmi vhodný na spínanie osvetlenia kdekoľvek okolo domu. Oblasť snímania má 16 metrov. Snímač pohybu môže byť veľmi presne nasmerovaný. Prístroj má zabudovaný svetelný snímač a automaticky alebo manuálne pomocou tlačidlového spínača zapína alebo vypína osvetlenie. Po predvolenom čase oneskorenia sa svetlo vypne automaticky. Tento snímač môžete nakonfigurovať manuálne aj pomocou diaľkového ovládania.



Technické údaje

Detektor pohybu na vonkajšie použitie 230 Vac, 240°, 16 m, možnosť montáže na stenu a na strop, alu.

- Vstupné napätie: 230 Vac \pm 10 %, 50 Hz
- Výstup detektora: 230 V (ON/OFF)
- Počet kanálov: 1 kanál
- Intenzita svetla: 5 lux – 2000 lux
- Oneskorenie vypnutia: pulse, 10 s – 20 min
- Detekčný uhol: 240 °
- Oblasť snímania (PIR): polkruhová, 16 m z výšky 3 m
- Prevádzková teplota: -20 – +50 °C
- Montáž: povrchová montáž
- Montážna výška: 2 – 5 m
- Maximálna záťaž žiaroviek a halogénových žiaroviek ($\cos = 1$): 2000 W
- Maximálna záťaž žiaroviek ($\cos \geq 0,5$): 1000 VA
- Maximálna záťaž nízkonapäťových halogénových žiaroviek: 1000 W
- Maximálna záťaž úsporných žiaroviek (CFLi): 300 W
- Maximálna záťaž LED žiaroviek 230 V: 300 W
- Rozmery (V x Š x H): 112 x 105 x 148 mm
- Stupeň ochrany: IP54
- Trieda ochrany: zariadenia triedy II
- Certifikácia: CE



niko

Rozmery

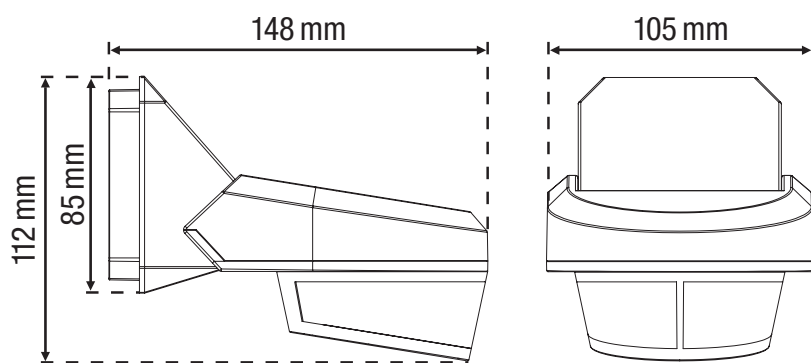


Schéma zapojenia

