

# Dobbelt vandret vægmonteret busprint til Niko Home Control til brug med buskobler

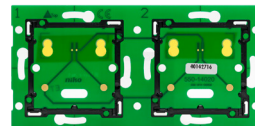
**550-14020**

E-Nr.:3467604460

4 års  
garanti

Det vægmonterede busprint monteres ovenpå en standard indbygningsdåse og buskobleren danner forbindelsen mellem controlleren og installationen. Der kræves ikke ekstra indbygningsdåser til montering af busprint til flere tryk. Fra denne indbygningsdåse har du mulighed for at montere flere tryk nedenunder, ovenover, til venstre eller til højre for den uden at montere yderligere indbygningsdåser. Der skal bestilles et sæt gribere separat til eurodåser uden skruetilslutning. Bemærk: Der skal altid bestilles en buskobler sammen med vægmonterede busprint. Tilslutningsenheden etablerer forbindelsen mellem det vægmonterede busprint og systemet.

Denne artikel er beskyttet af mindst ét patent (anvendelse). Se flere informationer om patenter på [www.niko.eu/innovation](http://www.niko.eu/innovation).



## Tekniske data

Dobbelt vandret vægmonteret busprint til Niko Home Control til brug med buskobler

- Funktion: Et vægmonteret busprint indeholder alle de elektriske og mekaniske komponenter, der kræves for at tilslutte et eller flere tryk til Niko Home Control-installationen. Niko tilbyder horisontale, vertikale, enkelte eller multiple busprint. Vælg typen af busprint afhængigt af antallet af nødvendige betjeningstryk og på en horisontal eller vertikal samling. Busprintet kan nemt udskiftes med et større på et senere tidspunkt, hvis der er behov for at udvide installationen. Der er brug for en tilslutningsenhed til hver vægmonteret flerdobbelt busprint, der ønskes tilsluttet. Tilslutningsenheder fås separat. Tilslutningsenheden indeholder en dobbelt stikforbindelse, som gør det muligt at tilslutte buskablet og etablere en forbindelse til det næste styreelement. Stikket har to kontakter, hver med to åbninger.
- Fastgørelsesmetode
  - brug et sæt af gribere, hvis der ikke er skruehuller i dåsen til forsænket montering. Sæt af gribere til en enkelt vægmonteret eller flere vægmonterede printplade(r) fås separat.
- Midt-til-midt afstand
  - horisontal kobling og vertikal kobling med akseafstand 71 mm
  - horisontal kobling af flere monteringsunderlag sker hurtigt og perfekt med de opadbøjede svalehaler i højre- og venstre side
  - ekstra styrke p.gr af de opadbøjede kanter på ydersiden af monteringsunderlaget og fortsættelsen indad
- Dimensioner (HxBxD): 71 mm
- Materiale overramme: Materiale: epoxy
- Materialetykkelse: 1 mm
- Godkendelse: CE



[www.niko.eu](http://www.niko.eu)

**niko**

550-14020 - 14-05-2024