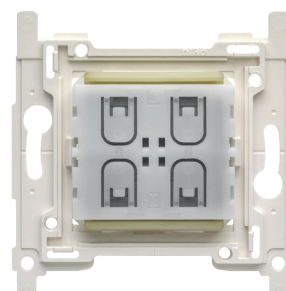


# Niko Dimmschalter, Bluetooth®

360-21001

4 Jahre  
Garantie

Mit diesem draht- und batterielosen Dimmschalter im Niko-Design können Sie Bluetooth®-Funkempfänger mit niedrigem Energieverbrauch, die sich im selben Raum befinden, im 2,4 GHz-Bereich fernbedienen. Beispiele sind Niko-Präsenz- und Bewegungsmelder mit einer Bluetooth®-Schnittstelle (Serien P48, M48 und P42) oder intelligente Leuchten mit integrierter Bluetooth®-Technologie. Um optimale Leistungen zu erzielen, befolgen Sie die Richtlinien zur Installation und Funkplanung. Konfigurieren Sie die Dimmschalter-Tasten mit der jeweiligen Smart-Leuchten-App (z.B. Niko Detector Tool-App, Casambi App, Xicato® Control Software, SylSmart Standalone App.). Bis zu vier Tasten können konfiguriert werden. Schlitz in der Wand oder das Verlegen von Kabeln sind nicht erforderlich. Der Dimmschalter kann in eine europäische Unterputzdose eingebaut, an eine Wand geschraubt (Schrauben nicht mitgeliefert) oder mit doppelseitigem Klebestreifen (mitgeliefert) auf eine ebene Fläche geklebt werden. Die Abdeckung und der Rahmen sind separat zu bestellen. Der Dimmschalter lässt sich mit jedem Niko Pure-, Niko Intense- und Niko Original-Rahmen in der Farbe Ihrer Wahl kombinieren.



## Technische Daten

Niko Dimmschalter, Bluetooth®.

- Abmessungen (HxBxT): 83 x 83 x 15 mm
- Stromversorgung: integrierter Kinetic Energy Harvester
- RF-Protokoll: Bluetooth® Low Energy (BLE)
- Konfiguration: NFC Forum Type 2 Tag (ISO/IEC 14443 Part 2 and 3)
- Modulation: Gaussian frequency-shift keying (GFSK) / 1 Mbps
- Betriebsfrequenz: 2,4 GHz (2402 bis 2480 MHz)
- Datenrate: 1 Mbps
- Montagehöhe: 110 cm
- Temperatur (Lagerung / Betrieb): -25 °C - +65 °C
- Maximale Reichweite (Innenbereich): bis 10 m

Je nach intelligenter Beleuchtung kann der Empfänger auch als Relais fungieren und die Reichweite vergrößern

- Maximale HF-Leistung: 0,4 dBm
- Antenne: integrierte Antenne
- Schutzart: IP20
- Kennzeichnung: CE
- Anzahl der Bedientaster: 4 Bedientaster

- Kommunikationsprotokoll: Bluetooth® Low Energy
- Maximale Hochfrequenzleistung: 0,4 dBm
- Betriebsfrequenz: 2,4 GHz
- Art der Befestigung

Schraubbefestigung oder kleben

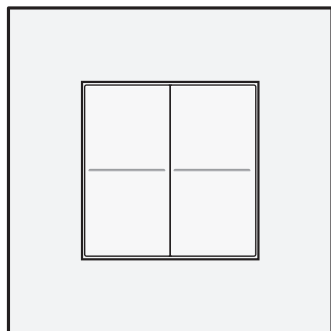
- Abmessungen (HxBxT): 83 x 83 x 15 mm

**niko**

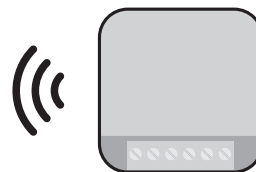
- Gewicht: 25 g
- Kennzeichnung: CE



#### Abmessungen



**max. 10 m**



Bluetooth® receiver