

# Skrzynka rozdzielcza WAGO WINSTA®, przekaźnik DALI, P48 DALI-2/BMS

**353-70806**

**4** lata  
gwarancji

Ta skrzynka rozdzielcza umożliwia sterowanie oprawami oświetleniowymi bez funkcji ściemniania podłączonymi zewnętrznie do magistrali DALI oraz może być używana w połączeniu ze skrzynkami rozdzielczymi Niko 353-70801, 353-70802 i 353-70803 lub w połączeniu z systemem BMS DALI-2. W zestawie znajduje się zewnętrzne złącze do opraw oświetleniowych 230 V bez funkcji ściemniania. Każde złącze jest niepowtarzalne, co pomaga uniknąć pomyłek podczas instalacji, wykonywać dokładniejsze połączenia i oszczędzać czas.

Kolor wykończenia: czarny



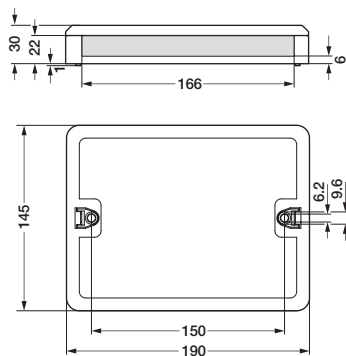
## Dane techniczne

Skrzynka rozdzielcza WAGO WINSTA®, przekaźnik DALI, P48 DALI-2/BMS

- Temperatura otoczenia: -40 – +85 °C
- Stopień ochrony: IP20
- Waga: 330 g
- Wymiary (wys. x szer. x gł.): 30 x 190 x 145 mm
- Oznaczenia: CE



## Wymiary



Schemat elektryczny

