

Sokkel voor drukknop N.O., 6 A , met amberkleurige led met E10-lampvoet, schroefbevestiging

170-74001

4 jaar
garantie

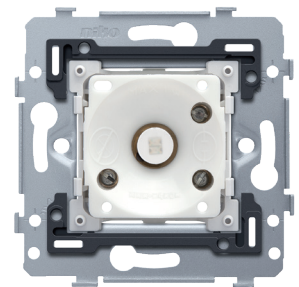
Mechanisme voor een drukknop N.O., 6 A, met schroefbevestiging. Deze drukknop is voorzien van een amberkleurige led met een E10-lampvoetje. Een afwerkingsset en een afdekplaat in een kleur naar keuze moet afzonderlijk besteld worden. Het contactmateriaal bevat cadmiumoxide.
Dit artikel wordt beschermd door ten minste één octrooi (aanvraag). Zie www.niko.eu/innovation voor meer informatie over octrooien.

Sneller en gemakkelijker geïnstalleerd:

- alle aansluitklemmen zitten aan de bovenzijde van de sokkel:
 - zodat alle draden op gelijke lengte kunnen worden afgeknipt en gestript
 - zodat er onder het mechanisme meer ruimte overblijft om gemakkelijk de draden te plooien en het mechanisme in de inbouwdoos te plaatsen, zonder dat de bedrading het mechanisme terug naar boven duwt

Niko kwaliteit:

- metalen sokkel zit muurvast, zelfs op oneffen muren, breekt niet, en is niet onderhevig aan stress cracking (kleine scheurtjes)



Technische gegevens

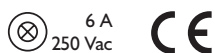
Sokkel voor drukknop N.O., 6 A , met amberkleurige led met E10-lampvoet, schroefbevestiging.

- Aantal bedieningsknoppen: 1 bedieningsknop
- Maximale nominale waarde vermogensschakelaar: 6 A (beperkt door nationale regelgeving voor installaties)
- Slagvastheid: De combinatie van een mechanisme, een centraalplaat en een afdekplaat heeft een slagweerstand van IK06
- Materiaal sokkel
 - slagvaste, stofwerende en vormvaste polycarbonaat
 - lichtgrijs RAL7035
- Inbouwraam
 - metaaldikte 1 mm
 - na het snijden verzinkt op alle zijden, ook op de snijzijden
 - met 4 inloopsleuven met schroefgat van 7 mm
 - met 4 schroefgaten (aangeduid met schroefsymbool) met diameter van 3 mm voor montage op panelen
- Bevestigingswijze
 - met schroeven, voor eenvoudige bevestiging in inbouwdoos met grijpvlakken
- Centerafstand
 - horizontale koppeling en verticale koppeling met centerafstand 71 mm
 - horizontaal koppelen van meerdere sokkels verloopt snel en perfect door omhooggeplooiden zwaluwstaarten aan de linker- en rechterzijde
 - extra robuustheid door omhooggeplooiden randen aan de buitenzijde van de sokkel en de doorzetting

niko

naar binnen toe

- Opzetboord: Het inbouwraam is bovenaan en onderaan voorzien van een donkergrijze opzetboord van kunststof. Deze boord is vervaardigd uit pc+asa en is via een smeltproces met het inbouwraam verbonden. De hoeken van de twee opzetboorden zijn voorzien van rechthoekige openingen (7,9 x 1,5 mm) waarin zich telkens een multipositionele snaphaak bevindt. De 4 rechthoekige openingen zorgen ervoor dat bij onzorgvuldig pleisterwerk de afdekplaat steeds vlak tegen de muur bevestigd kan worden dankzij de snaphaken. Dit werkt in twee richtingen: als de inbouwdoos uit het pleisterwerk steekt, vangen de multipositionele snaphaken een speling tussen 1 à 1,2 mm op; als de inbouwdoos te diep in het pleisterwerk verzonken is, dan kunnen de snaphaken een speling tot 1,8 mm opvangen. De opzetboorden zijn eveneens voorzien van 4 ronde openingen die ervoor zorgen dat de afdekplaat correct gepositioneerd kan worden ten opzichte van de centraalplaat.
- Extra klem
 - voorzien van een derde aansluitklem die toelaat een verlichtingseenheid aan te sluiten
- Draadaansluiting
 - elke connectorblok is voorzien van kooiklemmen met onverliesbare schroeven met een sleufkop (sleuf 1 x 4,5 mm)
 - elke schroef heeft een schroevendraaiergeleiding die voorkomt dat de schroevendraaier van de schroefkop glijdt
- Omgevingstemperatuur: -5 – +40 °C
- Afmetingen (HxBxD): 73 x 73 mm
- Keurmerken: KEMA
- Markering: CE



Aansluitschema

