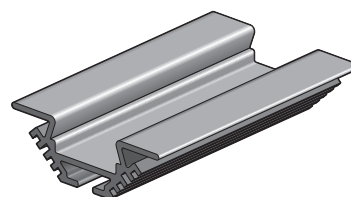


Profilé d'angle en aluminium, 2 m

340-12004

4 year
warranty

Ce profilé de protection convient pour des barrettes de LED dotées de LED monochromes, de LED blanc réglable, de LED RVB ou de LED RVBB. Il est en aluminium anodisé, possède une longueur de 2 m et peut être scié à la longueur souhaitée. Le profilé a été conçu de manière à pouvoir être installé aisément dans un angle de 90°. Il suffit de le coller ou d'utiliser des vis que vous glissez au dos du profilé. Vous pouvez poser un couvercle milky white (340-13004) ou un couvercle transparent (340-13005) sur ce profilé.



Données techniques

Profilé d'angle en aluminium, 2 m

Profilé d'angle en aluminium anodisé, avec :

- dimensions extérieures : 10,5 x 30 x 2000 mm (HxLxL)
- largeur intérieure utile : 13,2 mm

S'installe dans un angle de 90°. Vous pouvez poser un couvercle milky white ou un couvercle transparent sur le profilé.

