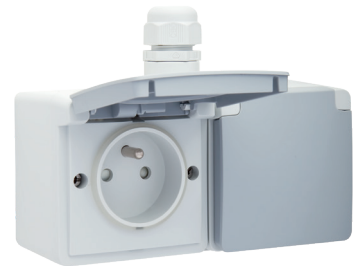


Spuitwaterdicht dubbel horizontaal stopcontact met penaarde, beschermingsafsluiters en insteekklemmen – inclusief opbouwdoos met één ingang bovenaan, grijs

700-37753

4 jaar
garantie

Bij deze horizontale combinatie zijn de twee spuitwaterdichte opbouwstopcontacten voorzien van een aardpen, beschermingsafsluiters en insteekklemmen. Beide stopcontacten zijn eveneens voorzien van een beschermklep met scharnieren en zijn voorbedraad (2,5 mm²) en gemonteerd in een dubbele spuitwaterdichte opbouwdoos met één ingang bovenaan. Het geheel is spuitwaterdicht wat het uitermate geschikt maakt voor gebruik in vochtige ruimtes en ammoniakrijke omgevingen. Kleurcombinatie: lichtgrijs met donkergrijze beschermklep.



Draden die vast blijven zitten:

- draad zit stevig vast dankzij de kwalitatieve insteekklem met lange levensduur, getest volgens de norm
- de ontgrendeling van de geleiders zit bij alle mechanismes vooraan, zodat de bedrading niet op de ontgrendeling kan duwen wanneer die in de doos wordt geduwd en de draden niet kunnen loskomen

Sneller en gemakkelijker geïnstalleerd:

- alle aansluitklemmen zitten aan de bovenzijde van de sokkel:
 - zodat alle draden op gelijke lengte kunnen worden afgeknipt en gestript
 - zodat er onder het mechanisme meer ruimte overblijft om gemakkelijk de draden te plooien en het mechanisme in de doos te plaatsen, zonder dat de bedrading het mechanisme terug naar boven duwt

Niko kwaliteit:

- lange levensduur, want insteekklem blijft bij opwarmings- en spanningsval binnen de limieten van de norm

Technische gegevens

Spuitwaterdicht dubbel horizontaal stopcontact met penaarde, beschermingsafsluiters en insteekklemmen – inclusief opbouwdoos met één ingang bovenaan, grijs. Elk stopcontact wordt volledig bedekt door een naar boven scharnierende beschermklep. Een veer en een bevestigingshaakje houden de beschermklep stevig dicht.

- Dichting: Het deksel heeft een aangespoten dichting en sluit hermetisch af op de aangepaste doos.
- Aantal mechanismes: 2
- Materiaal sokkel
 - ureumformaldehyde (UF) met hoge hitteresistentie
 - wit RAL9010 (bij benadering)
- Materiaal afwerking: Het stopcontact is vervaardigd uit slagvast, stofwerend, halogeenvrij en zelfdovend polypropyleen (UL94-V2/1,6 mm). Het beschermingsdeksel is vervaardigd uit vormvaste acrylonitril-butadien-styreen (ABS).

- Materiaal aarding

massief vernikkelde penaarde in messing

- Materiaal opbouwdoos: De opbouwdoos is vervaardigd uit slagvast, stofwerend, halogeenvrij en zelfdovend polypropyleen (UL94-V2/1,6 mm).
- Bedradingsruimte
 - 15,7 mm bedradingsruimte onder het mechanisme
 - mechanisme wordt vastgehouden door 2 lateraal geplaatste houders in de doos

niko

- een snapverbinding houdt het bedrade mechanisme op zijn plaats
- Draadaansluiting
 - contactbussen uitgerust met insteekklemmen voor het vastklemmen van de draden
- Draadcapaciteit
 - alle aansluitklemmen aan de bovenzijde van de sokkel
 - tot 2 x 2,5 mm² draad per aansluitklem
- Materiaal aarding: massief vernikkelde penaaarde in messing
- Ontmantelingslengte
 - 14 mm ontmantelingslengte
 - onuitwisbare aanduiding achterzijde: ontmantelingslengte
- Opbouwdoos: De stopcontacten zijn gemonteerd in een dubbele horizontale spuitwaterdichte opbouwdoos met één M20-ingang voor de inbouw van twee apparaten. De doos wordt geleverd met één M20-wartel. Elk stopcontact heeft een aangespoten dichting en sluit hermetisch af op de dubbele doos. De bevestigingspunten van deze dubbele horizontale doos bevinden zich 50 mm uit elkaar op de verticale as en 71 mm uit elkaar op de horizontale as. Deze maataanduiding is onuitwisbaar aangebracht op de bodem van elke doos. De ovale schroefopeningen kunnen een onnauwkeurige boring opvangen. Door een persborging verzekert een afdichting de beschermingsgraad en dubbele isolatie. De doos beschikt over twee diagonale uitbreekbare condensatieopeningen.
- Chemische weerstand: getest en goedgekeurd voor gebruik in omgevingen met ammoniakniveaus tot 20 ppm
- Beschermingsgraad: IP55 voor de samenstelling van een stopcontact en spuitwaterdichte montagebox
- Slagvastheid: De combinatie van een Hydro mechanisme en een inbouw- of opbouwdoos heeft een slagweerstand van IK07 met een minimumtemperatuur van -25 °C en een maximumtemperatuur van 55 °C
- Kleur: Het stopcontact is lichtgrijs (in de massa gekleurd, bij benadering NCS S 1502 - B, RAL 7035) en het beschermingsdeksel donkergrijs (in de massa gekleurd, bij benadering NCS S 3502 - B)
- Keurmerken: CEBEC
- Markering: CE

$\frac{h_V}{2}$ 16 A
250 Vac

