

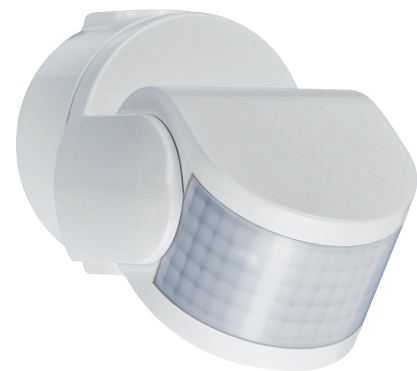
Swiss Garde 3100 IR, 14 m, couleur blanc

26450

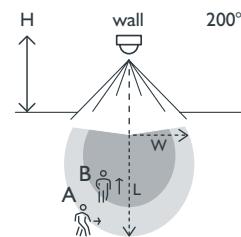
4 ans de
garantie

Détecteur de mouvement avec portée de détection de 200° et avec protection anti-rampement (ø 5 m) pour montage mural et au plafond, se monte dans un boîtier d'encastrement. Détecteur vif pour toutes les portées avec peu d'interférences. Tête de capteur orientable et inclinable pour une configuration optimale. Couleur de finition: blanc.


- Détecteur extérieur pour montage mural et au plafond (montage en saillie/encastré)
- Classe de protection IP55, détecteur vif pour toutes les portées avec peu d'interférences.
- Avec protection anti-rampement à 360°.





Portée de détection





H ↓ D	A Across		B Towards	
	W	L	W	L
2 m	5 m	10 m	2.5 m	5 m
3 m	6 m	12 m	3 m	6 m
4 m	7 m	14 m	3.5 m	7 m
5 m	7 m	14 m	3.5 m	7 m
6 m	7 m	14 m	3.5 m	7 m
7 m	7 m	14 m	3.5 m	7 m
8 m	7 m	14 m	3.5 m	7 m



230 V


stand-alone


200°


12 m posé
à 3 m de
hauteur


2 – 8 m


en saillie

niko

Données techniques

Numéro d'article	26450
Tension d'alimentation	230 Vac ± 10 %, 50 Hz
Sortie du détecteur	230 V (ON/OFF)
Calibre maximum du disjoncteur miniature	10 A (limité par les règles nationales en matière d'installation)
Contact relais	N.O. (max. 10 A)
Charge maximale des lampes à incandescence et halogènes (cosφ = 1)	2300 W
Charge maximum lampes éco (CFLi)	350 W
Charge maximum lampes à LED 230 V	350 W
Plage d'intensité lumineuse	5 lux – 2000 lux
Nombre de canaux	1 canal
Temporisation de déconnexion	pulse, 10 s – 20 min
Angle de détection	200°
Portée de détection (PIR)	12 m posé à 3 m de hauteur
Température d'ambiance	-20 – +55 °C
Montage	en saillie
Hauteur de montage	2 – 8 m
Dimensions visibles (HxLxP)	63 x 63 x 94 mm
Dimensions (HxLxP)	63 x 63 x 94 mm
Degré de protection	IP55
Marquage	CE

Accessoires

350-41936	Télécommande universelle pour smartphone
25320	Télécommande PIR
25310	Mini télécommande IR
25323	Télécommande universelle avec mètre lux

Dimensions

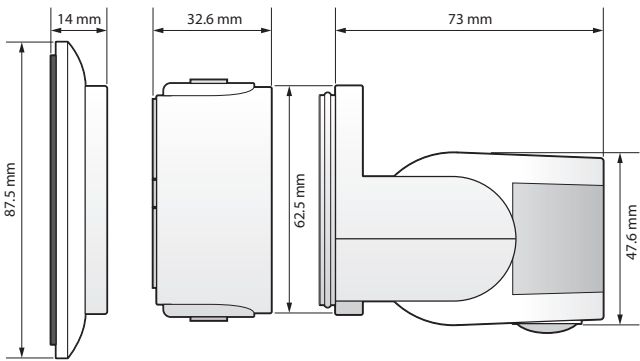


Schéma de câblage

