

# Detektor pohybu, DALI, podružný, 32 m, IP54, na vysoké stropy, na povrchovú montáž, farba biela

350-41763

4 roky záruka

Tento detektor pohybu (DALI podružný detektor) je vhodný na povrchovú montáž do stropov (montážna výška 4 – 8 m) a môže byť použitý len v kombinácii so zariadením typu master, čím sa zvyšuje jeho detekčný dosah. Prístroj má rovnaké nastavenie ako master. Citlivosť podružného detektora je však možné nastaviť samostatne. K jednému master detektoru je možné pripojiť najviac 10 podružných detektorov.

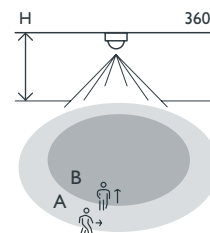
Farba povrchovej úpravy: biela.

Kompatibilné hlavné detektory: 350-41750, 350-41751, 350-41760, 350-41761, 350-41780, 350-41781



- Riešenie „všetko v jednom“
- Veľká oblasť snímania (32 m)
- Rýchla a flexibilná inštalácia vďaka adresovateľnej zbernici DALI bus
- Náhrada za poškodený DALI rám bez potreby preprogramovať

## Oblasť snímania



H	A Across	B Towards
4 m	Ø 16 m	Ø 9.6 m
5 m	Ø 20 m	Ø 12 m
6 m	Ø 24 m	Ø 14.4 m
7 m	Ø 28 m	Ø 16.8 m
8 m	Ø 32 m	Ø 19.2 m



DALI



secondary



360°



Ø 32 m z  
výšky 8 m



4 – 8 m



povrchová  
montáž

**niko**

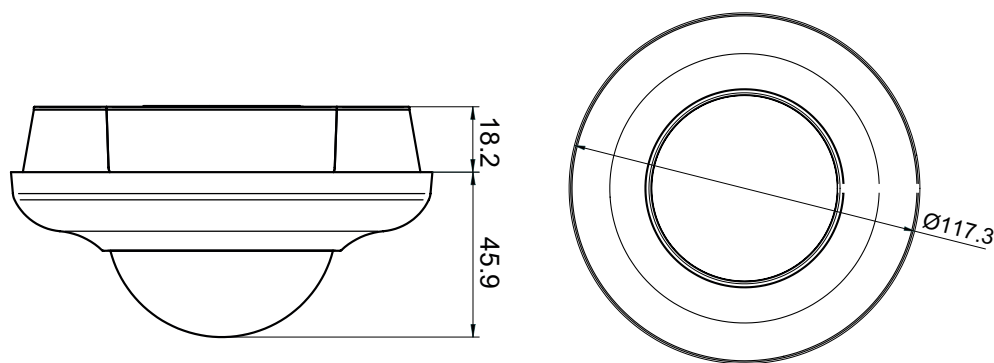
## Technické údaje

Katalógové číslo	350-41763
Kompatibilné hlavné detektory	350-41750, 350-41751, 350-41760, 350-41761, 350-41780, 350-41781
Konfigurácia	podružný
Vstupné napätie	DALI bus
Detekčný uhol	360°
Oblasť snímania (PIR)	ø 32 m z výšky 8 m
Prevádzková teplota	-5 – +50 °C
Montáž	povrchová montáž
Montážna výška	4 – 8 m
Rozmery (VxŠxH)	117.3 x 117.3 x 64.1 mm
Stupeň ochrany	IP54
Odolnosť voči nárazu	IK04
Certifikácia	CE

## Príslušenstvo

350-41936	IR dongle pre smartfóny
350-41934	IR diaľkové ovládanie pre elektroinštalatérov

## Rozmery



## Schéma zapojenia

