

# Eluttag 60 x 71 mm utan jordning, med insticksterminaler, bas- och centrumplatta white

101-66515

4 års  
garanti

Komponentuttag (bas och centrumplatta) 16 A~250 V är försett med kontaktbussar med en stor kontaktyta som inte måste vila på basen för att anslutas och insticksterminaler med frigöringsmekanism. Denna frigöringsmekanism kan styras manuellt eller med en skruvmejsel från framsidan. Färg: white  
Den här artikeln skyddas av minst ett patent (eller en patentansökan). Mer information om patent finns på [www.niko.eu/innovation](http://www.niko.eu/innovation).

Kablar som förblir fixerade:

- kabeln är ordentligt fixerad tack vare den högkvalitativa insticksterminalen som räcker länge och är testad enligt gängse normer
- eftersom mekanismernas frigöring av ledarna sitter på framsidan kan kablarna inte trycka mot frigöringsystemet när du placerar det i infällningsdosan.

Snabbare och enklare installation:

- alla anslutningars terminaler sitter upptill på basen:
  - för att garantera att alla kablar kan kapas eller strippas i samma längd
  - för att ge mer utrymme under mekanismen, så att du enkelt kan vika kablarna och placera mekanismen i infällningsdosan utan att kablarna trycker tillbaka den uppåt.

Niko-kvalitet:

- räcker länge eftersom insticksterminalen håller sig inom normala gränser när temperaturen och effekten faller
- metallbasen hålls ordentligt på plats, till och med på ojämna väggar, går inte sönder och utsätts inte för spänningssprickor (små bristningar)
- starka metallklor med stort inträngningsdjup (31 mm) förblir fixerade när de monteras och kan skruvas åt ordentligt för att garantera att eluttagen förblir fixerade i väggen under en längre tid och för att undvika att mekanismerna påverkas

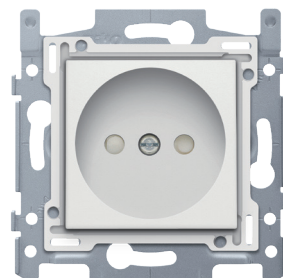
## Tekniska data

Eluttag 60 x 71 mm utan jordning, med insticksterminaler, bas- och centrumplatta white.

- Kapslingsklass: IP41 för kombinationen av en brytare, centralplatta och infällningsplatta
- Kombinationen med en mekanism, en centralplatta och en plan infällningsplatta har en slaghållfasthet på IK06
- Certification marks: KEMA, CEBC
- Märkning: CE

Base for socket outlet without earthing, flush-mounting depth 21 mm, 16 A/250 Vac, insticksterminaler.

- Maximal MCB-klass: 16 A (1,5 mm<sup>2</sup>) / 20 A (2,5 mm<sup>2</sup>) (begränsad av nationella installationsregler)
- Kapslingsklass: Kombinationen av en brytare, en centralplatta och en infällningsplatta har kapslingsklass IP21D
- Slaghållfasthet: Kombinationen med en mekanism, en centralplatta och en plan infällningsplatta har en slaghållfasthet på IK06
- Material bas



**niko**

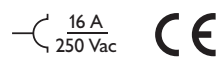
- karbamidformaldehyd (UF) med god värmebeständighet
- vit RAL9010 (ungefärlig)
- Infällningsram
  - metalltjocklek 1 mm
  - galvaniserad på alla sidor efter skärning, även längs de skurna kanterna
  - med 4 spår med skruvöppning på 7 mm
  - med 4 skruvhål (anges av skruvsymbol) med en diameter på 3 mm för montering på paneler
- Nödvändig typ av infälld dosa
  - djup: min. 40 mm (kabelutrymme inkluderat)
  - klo-/skruvfixering: 60 mm
  - dosans inre diameter: 60 mm
  - flera dosor c/c avstånd horisontell: 71 mm
  - flera dosor c/c avstånd vertikal: 71 mm
- Fixeringsmetod
  - med skruvar, för enkel fixering i infällningsdosa med greppytor
- Mittpunkt-till-mittpunkt-avstånd
  - enkel montering av en eller flera mekanismer med hjälp av markering (streck, laser..) i mitten av infällningsramen
  - vertikal sammankoppling mittpunkt-till-mittpunktavstånd 60 mm genom att låta flera baser glida in i varandra, de låser automatiskt på plats
  - vertikal sammankoppling mittpunkt-till-mittpunkt 71 mm med förformade flikar nedtill, genom att vika ned dessa flikar över ett avstånd på 1 mm ger baserna stöd åt varande och garanteras mittpunkt-till-mittpunkt-avståndet
  - horisontell sammankoppling av flera baser går snabbt och perfekt med uppvikta laxstjärter på vänster och höger sida
  - extra stabilitet tack vare uppvikta kanter på utsidan av basen och fortsättning på insidan
- Avslutande kant: 4 rektangulära öppningar (7 x 2,5 mm) som kan kompensera för ett glapp på 1 till 1,2 mm om infällningsdosan sticker ut från putsen, så att infällningsplattan fortfarande kan ansluta perfekt till väggen
- Trådanslutning
  - kontaktbussar försedda med insticksterminaler för fastklämning av trådarna
- Anslutningsklämmor
  - alla anslutningsterminaler på basens ovansida
  - upp till 2 x 2,5 mm<sup>2</sup> tråd per anslutningsterminal
- Avskalningslängd
  - 14 mm avskalningslängd
  - inpräglad märkning baksida: avskalningslängd
- Omgivningstemperatur: -5 – +40 °C
- Mått (HxBxD): 71 x 73 mm
- Certification marks: CEBEC, NF, KEMA
- Märkning: CE

Finishing set for socket outlet without earthing, with shutters, flush-mounting depth 21 mm, white. Denna centralplatta är omgiven av en plan kant med en rektangulär öppning i alla fyra hörn, varje öppning och en försedd med snäpphake för flera lägen. Centralplattans konstruktion säkerställer att den jämna plattan alltid kan monteras plant mot väggen, även om den är slarvigt spacklad. Detta fungerar i två riktningar: Om infällningsdosan sticker ut från putsen kan de multipositionella snäpphakarna kompensera för ett glapp på 1 till 1,2 mm. Om infällningsdosan har sjunkit för djupt ned i putsen kan snäpphakarna kompensera för ett glapp på upp till 1,8 mm. Den platta kanten runt centralplattan har också 4 runda öppningar som säkerställer att infällningsplattan är korrekt placerad i förhållande till centralplattan. Efter montering av alla komponenter (infällningsplatta, centralplatta och brytare) är inga metalledar synliga tack vare centralplattans platta kant.

- Material centralplatta: Centralplattan är tillverkad av styv PC och ASA. Basmaterialet är genomgående färgat.
- Färg: vit (genomgående färgad, ungefär NCS S 0502 - Y50R, RAL 9010)
- Demontering: Demontera genom att skruva loss centralplattan.
- Pekskydd: Utrustad med pekskydd. Den möjliggör kontakt när stiften i en kontakt förs in samtidigt men förhindrar kontakt om endast 1 stift förs in eller om de två stiften inte förs in samtidigt.
- Slaghållfasthet: Kombinationen med en mekanism, en centralplatta och en plan infällningsplatta har en slaghållfasthet på IK06
- Brandsäkerhet
  - Plastdelarna i centralplattan är självsläckande (klarar ett glödtrådstest på 650 °C)
  - Plastdelarna i centralplattan är halogenfria
- Mått på finish med platt kant: 56 x 56 mm (HxB)

Mått på synligt område av finish: 45 x 45 mm (HxB)

- Mått (HxBxD): 55.8 x 55.8 x 18.7 mm
- Certification marks: CEBEC, NF, KEMA
- Märkning: CE



### Kopplingsschema

