

# Set de finition pour interrupteur pour cartes d'hôtel, couleur cream

100-61901

4 ans de garantie

Enjoliveur pour interrupteur pour cartes d'hôtel. Cet interrupteur est presque exclusivement utilisé dans des chambres d'hôtel. Vous insérez la carte d'hôtel dans la fente en haut de l'interrupteur et le voyant vous indique alors que vous pouvez utiliser les lumières dans votre chambre. Couleur de finition: cream.

## Données techniques

Set de finition pour interrupteur pour cartes d'hôtel, couleur cream. L'enjoliveur est entouré d'un bord plat muni aux 4 angles d'une ouverture rectangulaire dans laquelle se trouve un crochet de sécurité multiposition. La partie saillante de l'enjoliveur fait en sorte qu'en cas de plâtrage peu soigneux, la plaque de recouvrement puisse toujours être fixée bien à plat contre le mur grâce aux crochets de sécurité. Ce système fonctionne dans deux sens : si le boîtier d'encastrement dépasse du plâtrage, les crochets de sécurité multiposition compensent un jeu de 1 à 1,2 mm ; si le boîtier d'encastrement est enfoncé trop profondément dans le plâtrage, les crochets de sécurité peuvent compenser un jeu de 1,8 mm max. Le bord plat qui entoure l'enjoliveur comprend également 4 ouvertures rondes qui assurent le positionnement correct de la plaque de recouvrement par rapport à l'enjoliveur. Après le montage de l'ensemble (plaque de recouvrement, set de finition et mécanisme), aucune partie métallique n'est visible grâce au bord plat sur l'enjoliveur.

- Fonction: Tout d'abord, le disque intermédiaire est encliqueté dans le mécanisme. Ensuite, l'enjoliveur est encliqueté sur le mécanisme. L'enjoliveur est muni d'un voyant transparent et d'une fente pour la carte d'hôtel. Cartes prises en charge : largeur : min. 45 mm / max. 60 mm, épaisseur : min. 0,75 mm / max. 1,2 mm.
- Matériau enjoliveur: L'enjoliveur est réalisé en polycarbonate inaltérable + asa. La matière première est teinte dans la masse.
- Couleur: cream (coloré dans la masse, par approximation NCS S 1005 - Y10R, RAL 1013)
- Lentille: Dans le bas, la touche du bouton-poussoir est munie d'une LED ambre (1,5 x 1,5 mm) qui indique le statut de l'action.
- Démontage: Pour le démontage de la touche, le bord plat est muni de deux encoches, désignées par un symbole de tournevis. Le démontage est réalisé simplement et facilement à l'aide d'un tournevis plat.
- Résistance aux chocs: L'association d'un mécanisme, d'un enjoliveur et d'une plaque de recouvrement présente une résistance aux chocs de IK06
- Sécurité incendie
  - les parties en plastique de l'enjoliveur sont auto-extinguibles (satisfont à une épreuve de calcination de 650 °C)
  - les parties en plastique de l'enjoliveur sont exemptes d'halogènes

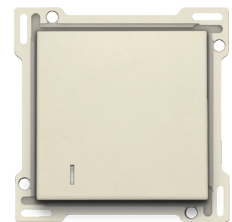
• Dimensions finition avec bord uni : 56 x 56 mm (HxI)

Dimensions finition partie visible : 45 x 45 mm (HxI)

• Dimensions (HxLxP): 55.8 x 55.8 x 10.5 mm

• Marques de certification: CEBEC

• Marquage: CE



**niko**

CE

[www.niko.eu](http://www.niko.eu)

**niko**

100-61901 - 14-02-2024