

Swiss Garde 360 Mini, 8 m, weiß

25480

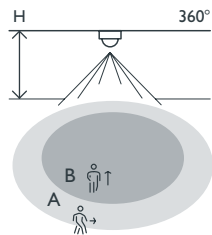
4 Jahre Garantie

Bewegungsmelder für Montage mit wenig Platzbedarf, kleinste Dimensionen und abgesetzte Elektronik. Einstellung nur mit P-IR Fernbedienung oder App und Universal RC. Externer Schalter (ON).
Farbausführung: weiß

- Ideal für Montage in Leuchten oder Nassräumen (Sensorkopf), mit wenig Platzbedarf
- Melder mit sehr kleinen Sensorkopf (Ø 37 mm)
- Modulare Steckkontakte zwischen Powerbox und Sensor
- Leichte und schnelle Montage
- Einstellbar via App und Universal RC, oder P-IR-Handsender (Zubehör)
- Sensorkopf mit erhöhtem Spritzwasserschutz: IP44



Erfassungsbereich



H ↓	A Across ↔	B Towards ↑
2 m	Ø 5 m	Ø 2.5 m
2.5 m	Ø 6 m	Ø 3 m
3 m	Ø 7 m	Ø 3.5 m
3.5 m	Ø 8 m	Ø 4 m
4 m	Ø 10 m	Ø 5 m
5 m	Ø 10 m	Ø 5 m

230 V

stand-alone

360°

Ø 7 m bei einer Höhe von 3 m

2 – 5 m

Einbau

niko

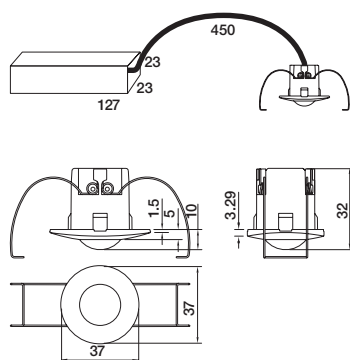
Technische Daten

Artikelnummer	25480
Konfiguration	stand-alone
Eingangsspannung	230 Vac \pm 10 %, 50 Hz
Detektorausgang	230 V (ON/OFF)
Maximale Stromaufnahme	0.9 W
Maximale Stromaufnahme	3.91 mA
Maximaler MCB-Wert	10 A (durch nationale Installationsvorschriften begrenzt)
Relaiskontakt	Schließer (max. 10 A)
Maximale Last Glühlampen und Halogenlampen ($\cos\phi = 1$)	2300 W
Maximale Last ($\cos\phi \geq 0,5$)	1150 VA
Maximale Last Energiesparlampen (CFLi)	350 W
Maximale Last LED-Lampen	350 W
Maximale Last LED-Treiber	350 VA
Maximale Last elektronischer Transformator	1150 VA
Lichtstärkebereich	10 lux – 2000 lux
Anzahl der Kanäle	1 Kanal
Ausschaltverzögerung	10 s – 20 min
Erfassungswinkel	360°
Erfassungsbereich (PIR)	ø 7 m bei einer Höhe von 3 m
Umgebungstemperatur	-20 – +55 °C
Montage	Einbau
Montagehöhe	2 – 5 m
Bohrdurchmesser	32 mm
Abmessungen sichtbarer Teil (HxBxT)	37 x 37 x 10 mm
Abmessungen (HxBxT)	37 x 37 x 32 mm
Schutzart	IP44
Stoßfestigkeit	IK02
Einstellungen ändern	IR-Fernbedienung
Kennzeichnung	CE

Zubehör

25323	Universal RC mit Luxmeter
25320	P-IR-Handsender
25310	Mini-IR Handsender

Abmessungen



Anschlussplan

