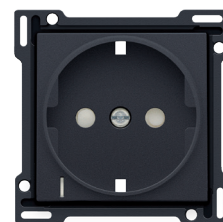


Finishset för uttag med sidjord, petskydd och spänningsindikeringsmodul, anthracite coated

122-66908

4 års
garanti

Centralplattan fästs på ett infällt uttag med en skruv med ett kombinationshuvud (Pz1-spår 1 x 5,5 mm). Centralplattan omges av en platt kant som i alla fyra hörnen har rektangulära öppningar som har en fästkrok som fungerar i olika positioner. Centralplattans konstruktion säkerställer att infällningsplattan alltid kan fästas platt mot väggen, även om vägghypsen är ojämn. Färg: anthracite coated.



Tekniska data

Finishset för uttag med sidjord, petskydd och spänningsindikeringsmodul, anthracite coated. Denna centralplatta är omgiven av en plan kant med en rektangulär öppning i alla fyra hörn, varje öppning och en försedd med snäpphake för flera lägen. Centralplattans konstruktion säkerställer att den jämna plattan alltid kan monteras plant mot väggen, även om den är slarvigt spacklad. Detta fungerar i två riktningar: Om infällningsdosan sticker ut från putsen kan de multipositionella snäpphakarna kompensera för ett glapp på 1 till 1,2 mm. Om infällningsdosan har sjunkit för djupt ned i putsen kan snäpphakarna kompensera för ett glapp på upp till 1,8 mm. Den platta kanten runt centralplattan har också 4 runda öppningar som säkerställer att infällningsplattan är korrekt placerad i förhållande till centralplattan. Efter montering av alla komponenter (infällningsplatta, centralplatta och brytare) är inga metalldelar synliga tack vare centralplattans platta kant.

- Material centralplatta: Centralplattan är lackad och tillverkad av styv PC och ASA.
 - Färg: lackad antracit (ungefär NCS S 7502 - R, RAL 7022)
 - Lins: Centralplattan har en stående, rektangulär, genomskinlig lins (1 x 5 mm) nedtill till vänster för ett infällt eluttag med en modul för spänningsindikation.
 - Demontering: Demontera genom att skruva loss centralplattan.
 - Petskydd: Utrustad med petskydd. Den möjliggör kontakt när stiften i en kontakt förs in samtidigt men förhindrar kontakt om endast 1 stift förs in eller om de två stiftet inte förs in samtidigt.
 - Kapslingsklass: Kombinationen av en brytare, en centralplatta och en infällningsplatta har kapslingsklass IP21D
 - Slaghållfasthet: Kombinationen med en mekanism, en centralplatta och en plan infällningsplatta har en slag-hållfasthet på IK06
 - Brandsäkerhet
 - Plastdelarna i centralplattan är självsläckande (klarar ett glödrådtest på 650 °C)
 - Plastdelarna i centralplattan är halogenfria
 - Mått på finish med platt kant: 56 x 56 mm (HxB)
- Mått på synligt område av finish: 45 x 45 mm (HxB)
- Mått (HxBxD): 55.8 x 55.8 x 28 mm
 - Märkning: CE

