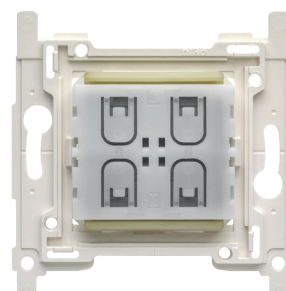


Przełącznik ściemniacza Niko, Bluetooth®

360-21001

4 lata
gwarancji

Dzięki temu bezprzewodowemu i bezbaterijnemu przełącznikowi ściemniacza w konstrukcji Niko można zdalnie obsługiwać bezprzewodowe odbiorniki Bluetooth® o niskim zużyciu energii 2,4 GHz, które znajdują się w tym samym pomieszczeniu. Przykładami są czujniki obecności i ruchu Niko z interfejsem Bluetooth® (serie P48, M48 i P42) lub inteligentne oprawy oświetleniowe ze zintegrowaną technologią Bluetooth®. Aby uzyskać najlepszą wydajność, postępuj zgodnie z wytycznymi dotyczącymi instalacji i planowania radiowego. Konfiguruj przyciski przełącznika ściemniacza za odpowiedniej aplikacji do inteligentnych opraw oświetleniowych (np. aplikacja Niko detector tool, aplikacja Casambi®, Xicato® Control Software, aplikacja SylSmart Standalone, itp.). Można skonfigurować do czterech przycisków. Nie ma potrzeby kucia ścian ani instalowania kabli. Przełącznik ściemniacza można zamontować w europejskiej puszcze podtynkowej, przykręcić do ściany (śruby nie znajdują się w zestawie) lub przykleić do płaskiej powierzchni dwustronnymi paskami samoprzylepnymi (w zestawie). Płyta centralna i ramkę zewnętrzną należy zamówić osobno. Przełącznik ściemniacza można połączyć z dowolną ramką zewnętrzną Niko Pure, Niko Intense i Niko Original w wybranym kolorze.



Dane techniczne

Przełącznik ściemniacza Niko, Bluetooth®.

- Wymiary (wys. x szer. x gł.): 83 x 83 x 15 mm
- Zasilanie: Integrated Kinetic Energy Harvester
- Protokół RF: Bluetooth® Low Energy (BLE)
- Konfiguracja: NFC Forum Type 2 Tag (ISO/IEC 14443 Part 2 and 3)
- Modulacja: Gaussian frequency-shift keying (GFSK) / 1 Mbps
- Częstotliwość pracy: 2,4 GHz (2402 to 2480 MHz)
- Szybkość transmisji danych: 1 Mbps
- Wysokość montażu: 110 cm
- Temperatura (przechowywanie/praca): -25°C - +65°C
- Maksymalny zasięg (w pomieszczeniu): do 10 m

W zależności od inteligentnego oświetlenia odbiornik może również działać jako przekaźnik i zwiększać zasięg

- Maksymalna moc RF: 0,4 dBm
- Antena: zintegrowana antena
- Stopień ochrony: IP20
- Oznakowanie: CE
- Niko_NumberOfControlButtons: 4 przyciski sterowania

- Protokół komunikacyjny: Bluetooth® Low Energy
- Maksymalna moc częstotliwości radiowej: 0,4 dBm
- Częstotliwość pracy: 2,4 GHz
- Metoda mocowania

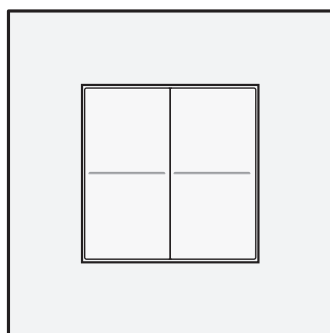
mocowanie śrubowe lub klejenie

niko

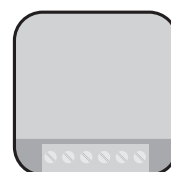
- Wymiary (wys. x szer. x gł.): 83 x 83 x 15 mm
- Waga: 25 g
- Oznaczenia: CE



Wymiary



max. 10 m



Bluetooth® receiver