

# Tlačidlový stmievač Niko, KNX®

360-31001

4 roky  
záruka

Bezdrôtový tlačidlový stmievač bez batérií v dizajne Niko je možné použiť ako spínač, stmievač, ovládač na sťahovacie rolety alebo na výber svetelných systémov v systéme KNX®. Tento tlačidlový stmievač funguje spolu s bezdrôtovou jednotkou KNX® media coupler (360-33001), ktorá odosiela príkazy KNX® do zbernice KNX®. Toto vám umožní jednoducho rozšíriť systém KNX® bez vŕtania do stien alebo pokladania dodatočných káblov. Najlepšie výsledky dosiahnete podľa návodu a pokynov na inštaláciu zariadení s rádiovými frekvenciami.

Nakonfigurujte tlačidlá stmievača pomocou softvéru ETS, ktorý je dostupný na stránke spoločnosti KNX® spolu s programovacím adaptérom KNX® (360-39001). s tlačidlami je možné prepojiť nasledujúce komunikačné objekty: jeden kanál, ovládač stmievania a roliet. Podporuje tieto funkcie: ZAP, VYP, prepínanie, hore, dole, tmavšie, jasnejšie, číslo svetelnej scény, odoslať hodnotu v percentách, v uhle, v 2 bitoch, v 8 bitoch. Môžete nakonfigurovať až šesť kombinácií tlačidiel.

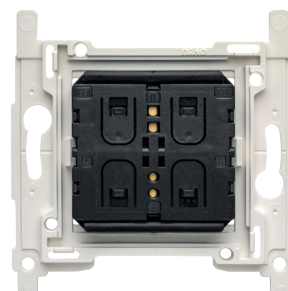
Tlačidlový stmievač je možné namontovať do európskej krabice na zapustenú montáž, priskrutkovať na stenu (skrutky nie sú súčasťou balenia) alebo ho prilepiť na rovný povrch pomocou obojstrannej lepiacej pásky (súčasť balenia). Stredový kryt a rámčeky musíte objednať samostatne. Tlačidlový stmievač je možné nakombinovať s akýmkoľvek rámčekom z dizajnov Niko Pure, Niko Intense a Niko Original vo farbe podľa vášho výberu.

## Technické údaje

Tlačidlový stmievač Niko, KNX®.

- Napájací zdroj: integrovaný zberač kinetickej energie
- Konfigurácia: Softvér ETS5
- Modulácia: kľúčovanie frekvenčným posunom (FSK)
- Dátový tok: 16.384 kbps
- Montážna výška: 110 mm
- Teplota (skladovacia / prevádzková) -20 °C až +45 °C
- Max. dosah (v interiéri): do 30 m
- Anténa: integrovaná anténa
- Hmotnosť: 22 g
- Stupeň ochrany: IP20
- Počet ovládacích tlačidiel: 4 ovládacie tlačidlá

- Komunikačný protokol: KNX®-RF
  - Maximálny výkon rádiových frekvencií: -2 dBm
  - Prevádzková frekvencia: 0.8683 GHz
  - Spôsob priporenia
- priporenie skrulkami alebo lepidlom
- Rozmery (VxŠxH): 85 x 85 x 15 mm



**niko**

- Certifikácia: CE



## Schéma zapojenia

