

# Prise de courant de couleur avec broche de terre et obturateurs de protection pour boîtes de sol, profondeur d'encastrement de 28,5 mm, connexion rapide, couleur cream

100-26615

4 ans de garantie

Prise de courant à encastrer dans le sol. Cette prise de courant est équipée d'une broche de terre et d'une obturateurs de protection et sa profondeur d'encastrement est de 28,5 mm. Couleur de finition: cream.

Fils qui restent solidement en place

- le fil reste solidement en place, grâce à la borne automatique de grande qualité et à longue durée de vie, testée selon la norme
- le déverrouillage des conducteurs est situé à l'avant dans tous les mécanismes, le câblage ne peut donc pas appuyer sur le déverrouillage lorsqu'il est repoussé dans la boîte d'encastrement et les fils ne peuvent donc pas se détacher

Installation plus rapide et plus facile

- toutes les bornes automatiques sont situées dans la partie supérieure du socle :
  - de sorte que tous les fils peuvent être coupés et dénudés à la même longueur
  - de sorte qu'il subsiste un dégagement plus grand sous le mécanisme pour plier facilement les fils et placer le mécanisme dans la boîte d'encastrement, sans que le câblage ne repousse le mécanisme vers le haut

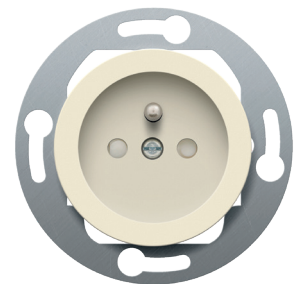
Qualité Niko

- longue durée de vie, car la borne automatique reste dans les limites de la norme en cas d'échauffement et de chute de tension.
- le socle métallique reste bien en place, même sur des murs inégaux, ne se rompt pas et n'est pas soumis à la fissuration sous tension (petites fissures)
- de solides griffes métalliques à grande profondeur d'engrènement (31 mm) restent en place lors du montage et peuvent être vissées solidement, de manière que les prises de courant restent ultérieurement bien en place dans le mur et que les mécanismes ne se positionnent pas de travers

## Données techniques

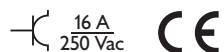
Prise de courant de couleur avec broche de terre et obturateurs de protection pour boîtes de sol, profondeur d'encastrement de 28,5 mm, connexion rapide, couleur cream.

- Couleur: cream (par approximation RAL1013)
- • Degré de protection: L'ensemble comprenant un mécanisme, un enjoliveur et une plaque de recouvrement a un degré de protection IP21D
- L'association d'un mécanisme, d'un enjoliveur et d'une plaque de recouvrement présente une résistance aux chocs de IK06
- {field:niko\_MD\_Hallmark}
- Marquage: CE
- Couleur: cream (par approximation RAL1013)
- Méthode de fixation
  - avec des encoches aussi bien sur l'axe horizontal que vertical pour la fixation par vis sur des boîtiers de sol
- Connexion filaire



**niko**

- broches de contact équipées de bornes enfichables pour fixer les fils
- Longueur de dénudation
  - longueur de dénudation de 14 mm
  - indication indélébile sur l'arrière : longueur de dénudation
- Degré de protection: IP20
- Degré de protection: L'ensemble comprenant un mécanisme, un enjoliveur et une plaque de recouvrement a un degré de protection IP21 D
- L'association d'un mécanisme, d'un enjoliveur et d'une plaque de recouvrement présente une résistance aux chocs de IK06
- Marques de certification: CEBEC
- Marquage: CE



### Schéma de câblage

