

Binnenbewegingsmelder 180°, 230 V, 8 m, met potentiaalvrij contact 4 A, piano black coated

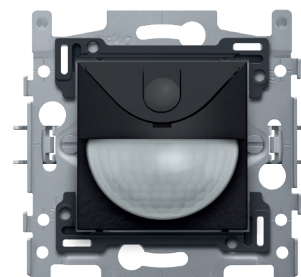
200-78020

4 year warranty

Met deze geïntegreerde bewegingsmelder met 1-kanaals potentiaalvrij wisselcontact van 4 A heb je een waarnemingshoek van 180° horizontaal en 60° verticaal waarin elke beweging gedetecteerd wordt. Bij een detectie van een beweging worden zoals je wenst vooraf bepaalde lichten geactiveerd. Afwerkingskleur: piano black coated

Technische gegevens

Binnenbewegingsmelder 180°, 230 V, 8 m, met potentiaalvrij contact 4 A, piano black coated.



- Functie: De bewegingsmelder heeft een waarnemingshoek van 180° horizontaal en 60° verticaal waarin elke beweging gedetecteerd wordt. Bij een detectie van een beweging worden zoals je wenst vooraf bepaalde lichten geactiveerd.
- Kleur: Bakelite®-look piano black coated (bij benadering RAL9005). Bakelite® is a registered trademark of Hexion GmbH.
- Aansluitklemmen: 4 aansluitklemmen
- Maximale belasting gloeilampen: 920 W
- Maximale belasting 230V-halogenelampen: 920 W
- Maximale belasting laagspanningshalogenelampen: 575 VA
- Maximale belasting (niet-gecompenseerde) fluorescentielampen: 575 VA
- Relaiscontact: triac 1,7 A
- Bereik lichtintensiteit: 2 - 1000 lux
- Inbouwhoogte: aanbevolen van 0,8 tot 1,2 m
- Minimale uitschakelvertraging: 5 sec
- Maximale uitschakelvertraging: 30 min
- Detectiebereik (PIR): 8 m horizontaal
- Detectiehoek horizontaal: 180°
- Detectiehoek verticaal: 60°
- Materiaal centraalplaat: De centraalplaat is vervaardigd uit vormvaste polycarbonaat + asa en gelakt.
- Inbouwraam
 - metaaldikte 1 mm
 - na het snijden verzinkt op alle zijden, ook op de snijzijden
 - met 4 inloopsleuven met schroefgat van 7 mm
 - met 4 schroefgaten (aangeduid met schroefsymbool) met diameter van 3 mm voor montage op panelen
- Inbouwdiepte: 40 mm minimumdiepte van de inbouwdoos
- Bevestigingswijze
 - met klauwen die opgedraaid worden d.m.v. schroeven met een sleufkop (sleuf 0,8 x 5 mm), voor bevestiging in inbouwdoos met grijpvakken
 - ingrijpdiepte klauwen: 31 mm
 - klauwen keren volledig terug bij het losschroeven
- Centerafstand
 - eenvoudige en vlotte montage van één of meerdere mechanismes door de aanduiding (krijtlijn, laser..) van het midden van het inbouwraam
 - verticale koppeling centerafstand 60 mm door in elkaar schuiven van meerdere sokkels, ze vergrendelen zich automatisch
 - verticale koppeling centerafstand 71 mm d.m.v. voorgevormde lipjes onderaan, door de lipjes naar beneden te plooien over een afstand van 1 mm steunen de sokkels tegen elkaar en blijft de centerafstand gewaarborgd
 - horizontaal koppelen van meerdere sokkels verloopt snel en perfect door omhooggeplooid zwaluwstaarten aan de linker- en rechterzijde

- extra robuustheid door omhooggeplooiden randen aan de buitenzijde van de sokkel en de doorzetting naar binnen toe
- Opzetboord: Het inbouwraam is bovenaan en onderaan voorzien van een donkergrijze opzetboord van kunststof. Deze boord is vervaardigd uit pc+asa en is via een smeltproces met het inbouwraam verbonden. De hoeken van de twee opzetboorden zijn voorzien van rechthoekige openingen (7,9 x 1,5 mm) waarin zich telkens een multipositionele snaphaak bevindt. De 4 rechthoekige openingen zorgen ervoor dat bij onzorgvuldig pleisterwerk de afdekplaat steeds vlak tegen de muur bevestigd kan worden dankzij de snaphaken. Dit werkt in twee richtingen: als de inbouwdoos uit het pleisterwerk steekt, vangen de multipositionele snaphaken een speling tussen 1 à 1,2 mm op; als de inbouwdoos te diep in het pleisterwerk verzonken is, dan kunnen de snaphaken een speling tot 1,8 mm opvangen. De opzetboorden zijn eveneens voorzien van 4 ronde openingen die ervoor zorgen dat de afdekplaat correct gepositioneerd kan worden ten opzichte van de centraalplaat.
- Draadaansluiting
 - de contactbussen zijn uitgerust met schroefklemmen voor het vastklemmen van de draden.
- Draadcapaciteit
 - 2 x 1,5 mm² of 1 x 2,5 mm² per aansluitklem
- Voedingsspanning: 230 Vac ± 10 %, 50 Hz
- Er kan een externe drukknop of schakelaar op het apparaat aangesloten worden.
- Je kunt de verlichting ook manueel in- en uitschakelen met de drukknop op het toestel. Na vier uur schakelt het licht automatisch uit.
- Minimale omgevingstemperatuur: 0 °C
- Maximale omgevingstemperatuur: +40 °C
- Omgevingstemperatuur bij opslag en transport: -25 tot +70 °C
- Markering: CE

