

# 1 złącze RJ45 STP Kat. 5E, model płaski, z podstawą 71 x 71 mm z mocowanie śrubowe i zestaw wykończeniowy, kolor white

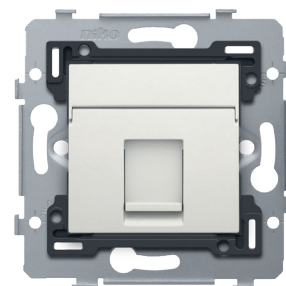
101-75255

4 lata gwarancji

Złożone gniazdko (podstawa i zestaw wykończeniowy) z 1 punktem przyłączeniowym RJ45 Kat. 5E STP do utworzenia połączenia sieciowego z 1 urządzeniem do zastosowań telefonicznych, ethernetowych, IP lub internetowych. Gniazdko jest podłączone w konfiguracji gwiazdy do centralnej szafki przyłączeniowej za pomocą kabla o takim samym typie wydajności. Ekranowanie zapewnia połączenie bardziej odporne na awarie. Ramka do montażu podtynkowego ma wymiary wewnętrzne 45 x 45 mm i wymiary zewnętrzne 71 x 71 mm i jest zaopatrzona w mocowanie śrubowe.

Kolor wykończenia: white.

Ten artykuł jest chroniony co najmniej jednym patentem (zgłoszenie). Więcej informacji na temat patentów można znaleźć na stronie [www.niko.eu/innovation](http://www.niko.eu/innovation).



## Dane techniczne

1 złącze RJ45 STP Kat. 5E, model płaski, z podstawą 71 x 71 mm z mocowanie śrubowe i zestaw wykończeniowy, kolor white.

- Stopień ochrony: IP20
- Stopień ochrony: Kompozycja mechanizmu, płyty centralnej i pokrywy posiada stopień ochrony IP41.
- The combination of a mechanism, a central plate and a faceplate has an impact-resistance of IK06
- Wymiary (wys. x szer. x gł.): 73 x 73 x 37 mm
- Oznaczenia: CE

1 złącze RJ45 STP Kat. 5E, model płaski, z podstawą 71 x 71 mm z mocowanie za mocowanie śrubowe.

- Stopień ochrony: Kompozycja mechanizmu, płyty centralnej i pokrywy posiada stopień ochrony IP41.
- The combination of a mechanism, a central plate and a faceplate has an impact-resistance of IK06
- Wymiary (wys. x szer. x gł.): 73 x 73 x 33.2 mm
- Oznaczenia: CE

Uniwersalna podstawa 45 x 45 mm, ND.

- Stopień ochrony: Kompozycja mechanizmu, płyty centralnej i pokrywy posiada stopień ochrony IP41.
- Odporność na uderzenia: The combination of a mechanism, a central plate and a faceplate has an impact-resistance of IK06
- Rama do montażu podtynkowego

Ramka do montażu podtynkowego jest wykonana z metalu o grubości 1 mm, który jest cynkowany ze wszystkich stron, nawet na przyciętych krawędziach. Na osi poziomej i pionowej ramka do montażu podtynkowego ma 4 rowki do montażu śrubowego w puszkach podtynkowych. Rowki te mają otwór na śrubę 7 mm. Do montażu na panelach ramka do montażu podtynkowego jest wyposażona w 4 otwory na śruby (oznaczone symbolem śruby) o średnicy 3 mm. Środek ramki do montażu podtynkowego jest wskazany

(sznurek traserski, laser itp.) zarówno w kierunku poziomym, jak i pionowym, dzięki czemu można szybko i łatwo przeprowadzić montaż jednego lub większej liczby mechanizmów.

- Metoda mocowania

Do montażu w puszcze podtynkowej należy użyć śrub.

- Odległość od środka do środka

Podstawa ze wszystkich stron jest wyposażona w składane wczepy na jaskółczy ogon, co pozwala na szybkie i idealne połączenie (odległość od środka do środka 71 x 71 mm) zarówno w pionie, jak i w poziomie kilku podstaw. Złożone krawędzie na zewnątrz podstawy i ich przedłużenie do wewnątrz zapewniają dodatkową wytrzymałość.

- Koniec granicy: Ramka do montażu podtynkowego jest wyposażona, zarówno na górze, jak i na dole, w ciemnoszarą plastikową krawędź końcową. Ta krawędź jest wykonana z PC + ASA i jest łączona z ramką do montażu podtynkowego w procesie topienia. W narożnikach dwóch krawędzi końcowych znajdują się prostokątne otwory (7,9 x 1,5 mm), z których każdy zawiera wielopozycyjny haczyk zatrzaskowy. Dzięki haczykom zatrzaskowym 4 prostokątne otwory zapewniają, że ramkę zewnętrzną zawsze można przymocować płasko do ściany, nawet w przypadku złej jakości tynku. Działa to w dwie strony: Jeśli puszka podtynkowa wystaje z tynku, wielopozycyjne haczyki zatrzaskowe mogą kompensować margines od 1 do 1,2 mm; jeśli puszka podtynkowa wchodzi zbyt głęboko w tynk, haczyki zatrzaskowe mogą kompensować margines do 1,8 mm. W krawędziach końcowych również znajdują się 4 okrągłe otwory, które zapewniają prawidłowe ułożenie ramki zewnętrznej w stosunku do płytki centralnej.
- Temperatura otoczenia: -5 – +40 °C
- Wymiary (wys. x szer. x gł.): 73 x 73 mm
- Oznaczenia: CE

Adapter 9.1, pojedynczy, płaski do złączy RJ 650-450xx

- Wymiary (wys. x szer. x gł.): 20.7 x 44.8 x 20.1 mm
- Odporność na uderzenia: The combination of a mechanism, a central plate and a faceplate has an impact-resistance of IK06
- Oznaczenia: CE

Złącze ekranowe RJ45 STP Kat. 5E, dla pasm o szerokości do 100 MHz

- maximum input current: I(Pmax) = 14mA - permissible ambient temperature: 0 to 40°C

- Odporność na uderzenia: The combination of a mechanism, a central plate and a faceplate has an impact-resistance of IK06
- Oznaczenia: CE

Dane płytki centralnej do 1 złącza RJ, kolor white.

- Materiał środkowej płyty: Płytkę centralną jest wykonana ze sztywnego PC i ASA. Materiał podstawy jest barwiony w masie.
- Kolor: biały (barwiony w masie, w przybliżeniu NCS S 0502 - Y50R, RAL 9010)
- Niko\_TextField: Na górze na płytce centralnej znajduje się nieprzezroczyste okienko z zawiasami i z etykietą. Wymiary etykiety: 9,5 x 42,4 mm.
- Demontaż: Aby zdemontować, wystarczy zdjąć płytkę centralną z mechanizmu.
- Stopień ochrony: Kompozycja mechanizmu, płytki centralnej i pokrywy posiada stopień ochrony IP41.
- Odporność na uderzenia: The combination of a mechanism, a central plate and a faceplate has an impact-resistance of IK06
- Bezpieczeństwo pożarowe

Plastikowe części płytki centralnej są samogasnące (zgodne z testem żarnika 650°C) i bezhalogenowe.

- Wymiary wykończenia: 45 x 45 mm (wys. x szer.)
- Wymiary (wys. x szer. x gł.): 44.5 x 44.7 x 8.6 mm
- Oznaczenia: CE

