

Dual USB-A a USB-C nabíjačka smart, pripevnenie skrutkami

420-00513

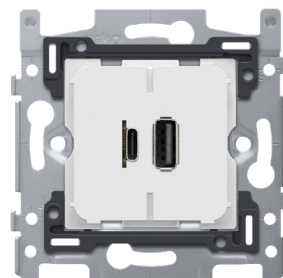
4 roky
záruka

Táto inteligentná USB-A a USB-C nabíjačka dokáže nabíjať jedno alebo dve mobilné zariadenia, ako napr. mobilné telefóny, tablety, kamery, MP3 prehrávače a navigačné zariadenia. Zariadenie musia byť určené na nabíjanie prostredníctvom USB-A alebo USB-C portu.

Vďaka inteligentnej funkcii sa mobilné zariadenie nabije, čo možno najrýchlejšie (dynamické rozpoznanie zariadenia).

Prúd je rozdelený cez oba výstupy a súčet z oboch výstupov môže byť max. 3,5 A. Max. prúd sa rovná hodnote 3,5 A na jednom výstupe. Ak sa súčasne používajú oba výstupy, príslušný prúd sa bude deliť. Na každý výstup bude dodávaných 5,0 V. Výkon závisí od prúdu a napätia a súčet z oboch výstupov môže byť max. 17,5 W.

Tento výrobok je chránený minimálne jedným patentom (žiadostou o udelenie patentu). Viac informácií o patentoch nájdete na stránke www.niko.eu/innovation.



Technické údaje

Dual USB-A a USB-C nabíjačka smart, pripevnenie skrutkami.

- Priemerná účinnosť v aktívnom režime: 86%
- Účinnosť pri nízkej záťaži (10 %): 79%
- Vstupné napätie: 100 - 230 V AC \pm 10%
- Frekvencia vstupného striedavého prúdu: 50 - 60 Hz
- Spotreba energie v stave bez záťaže: < 0,1 W
- Popis: USB nabíjačka má na zadnej strane dva otvory pre priskrutkovanie na svorky konektora. Na jeho prednej strane je modul vybavený dvoma USB konektormi: jedným konektorom USB-A a jedným konektorom USB-C. Prúd je rozdelený cez oba výstupy a súčet z oboch výstupov môže byť max. 3,5 A. Max. prúd sa rovná hodnote 3,5 A na jednom výstupe. Ak sa súčasne používajú oba výstupy, príslušný prúd sa bude deliť. Na každý výstup bude dodávaných 5,0 V. Výkon závisí od prúdu a napätia a súčet z oboch výstupov môže byť max. 17,5 W.
- Max. menovitá hodnota MCB: 16 A (obmedzená v súlade s národnými inštaláčnymi predpismi)
- Stupeň ochrany: IP41 pro kombináciu spínača, stredového krytu a rámčeka
- Odolnosť voči nárazu: Kombinácia mechanizmu, stredového krytu a rámčeka má odolnosť voči nárazu IK06
- Montážny rám
 - 1 mm hrubý kov
 - zo všetkých strán pozinkovaný po orezaní, dokonca aj na rezných hranách
 - so 4 drážkami, 7 mm otvor pro skrutku
 - so 4 otvormi (označené symbolom skrutky) s priemerom 3 mm pre montáž na panel
- Spôsob pripevnenia
 - so skrutkami pre jednoduché upevnenie v zapustenej krabici s povrchmi pre upevnenie

niko

- Stredová vzdialenosť
 - Jednoduchá a rýchla montáž jedného alebo viacerých mechanizmov pomocou označenia (čiara kriedou, laser atď.) stredu zapusteného rámu
 - tieto prístrojové spodky sa dajú vertikálne spojiť tak, že sa vsunú jeden do druhého so stredovou vzdialenosťou 60 mm. Automaticky do seba zapadnú
 - zvislá stredová vzdialenosť 71 mm s použitím vopred vytvorených pier na spodnej strane, sklopením pier smerom dole po dĺžke 1 mm sa podpory navzájom podopierajú a je zaručená vzdialenosť medzi stredmi
 - na horizontálne spojenie prístrojových spodkov sú na spodnej strane dva predformované výstupky. Zložením týchto výstupiek smerom nadol sa spojenie zaistí
 - extra robustnosť vďaka prehnutým okrajom na vonkajšej strane základne a pokračovaniu do vnútra základne
- Okrajová hrana: Montážny rám je vybavený v hornej aj dolnej časti tmavosivou plastovou okrajovou hranou. Okraj je vyrobený z PC+ASA a k montážnemu rámu je pripravený pritavením. Rohy dvoch okrajov sú vybavené dvoma obdĺžnikovými otvormi (7,9 x 1,5 mm), pričom každý z nich obsahuje viacpolohovú západku. Štyri obdĺžnikové otvory umožňujú vďaka viacpolohovým rozperkám, že rámček bude vždy pripravený plocho ku stene dokonca aj v prípade nerovnej omietky. Funguje to v dvoch smeroch: Ak zapustená inštalačná krabica z omietky prečnieva, viacpolohové západky môžu kompenzovať nerovnosť do hodnoty 1 až 1,2 mm. Ak je zapustená inštalačná krabica zapustená do omietky príliš hlboko, západky môžu kompenzovať nedokonalosť až do hodnoty 1,8 mm. Okrajové hrany taktiež majú 4 okrúhle otvory, ktoré zaisťujú správnu polohu rámčeka voči stredovému krytu.
- Prierez vodičov
 - Všetky pripojovacie svorky v hornej časti zásuvky
 - až 2 x 2,5 mm² na pripojovaciu svorku
- Prevádzková teplota: -5 – +40 °C
- Rozmery (VxŠxH): 71 x 73 mm
- Certifikácia: CE

