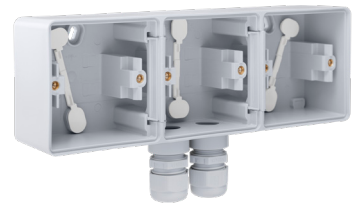


Spritzwassergeschützte, horizontale Dreifach-Aufputzdose mit einer zweifacher Kabeleinführung inkl. M20-Kabelverschraubungen für drei Funktionen, grau

700-84952

4 Jahre
Garantie

Diese dreifache horizontale Aufputzdose mit einer zweifachen Kabeleinführung inkl. M20-Kabelverschraubungen ist für drei Funktionen geeignet. Die gesamte Einheit ist spritzwassergeschützt und deshalb besonders geeignet für die Verwendung in feuchten Räumen und ammoniakreiche Umgebungen. Farbausführung: grau



Technische Daten

Spritzwassergeschützte, horizontale Dreifach-Aufputzdose mit einer zweifachen Kabeleinführung inkl. M20-Kabelverschraubungen für drei Funktionen, grau.

- Aufputzdosenmaterial: Die Aufputzdose ist aus stoßfestem, staubdichtem, halogenfreiem und selbstlöschendem Polypropylen (UL94-V2/1,6 mm) gefertigt.
- Schutzart: Siehe Schutzgrad der montierten Funktion
- Stoßfestigkeit: Die Kombination aus einem Hydro-Mechanismus und einer Unter- oder Aufputzdose hat eine Stoßfestigkeit von IK07 bei einer Mindesttemperatur von -25 °C und einer Höchsttemperatur von 55 °C
- Farbe: Der Rohstoff ist durchgängig hellgrau gefärbt (annähernd NCS S 1502 - B, RAL 7035)
- Kennzeichnung: CE

