

# 2 RJ45 connections UTP Cat. 6A, oblique model, incl. base 71 x 71 mm with skruefastgørelse

170-75372

4 års  
garanti

This mechanism with 2 RJ45 connection points UTP Cat. 6A, oblique model, is used to make a network connection with 2 devices for telephone, Ethernet, IP or internet applications. Each of the connection points on the mechanism is connected in a star configuration to the central connection cabinet using a cable of the same performance type. The base has internal dimensions of 45 x 45 mm and external dimensions of 71 x 71 mm and is equipped with skruefastgørelse. A finishing set in the colour of your choice must be ordered separately.

Denne artikel er beskyttet af mindst ét patent (anvendelse). Se flere informationer om patenter på [www.niko.eu/innovation](http://www.niko.eu/innovation).

Niko kvalitet:

- metalindsatsen holdes solidt på plads, selv på ujævne vægge, knækker ikke og udsættes ikke for spændingsrevner (små brud)

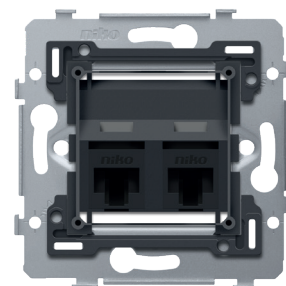
## Tekniske data

2 RJ45 connections UTP Cat. 6A, oblique model, incl. base 71 x 71 mm with skruefastgørelse.

- Kapslingsklasse: IP41 for kombinationen af en mekanisme, tangenten og en forsænket ramme
- Kombinationen af en base, afdækning og en ramme har en vandalklasse på IK06
- Dimensioner (HxBxD): 73 x 73 mm
- Godkendelse: CE

Universel Indsats 45 × 45 mm, NA.

- Kapslingsklasse: IP41 for kombinationen af en mekanisme, tangenten og en forsænket ramme
- Vandalklasse: Kombinationen af en base, afdækning og en ramme har en vandalklasse på IK06
- Indmurationsramme
  - metaltykkelse 1 mm
  - efter skæring galvaniseret på alle sider også på skærefladerne
  - med 4 riller med skruehul på 7 mm
  - med 4 skruehuller (indikeret med et skruesymbol) med en diameter på 3 mm til montering på paneler
- Fastgørelsesmetode
  - med skruer til enkel montering på monteringsunderlag med gribeflader
- Midt-til-midt afstand
  - horisontal kobling og vertikal kobling med midt-til-midt afstand på 71 mm
  - horisontal kobling af flere monteringsunderlag sker hurtigt og perfekt med de opadbøjede svalehaler i højre- og venstre side
  - ekstra styrke pga. de opadbøjede kanter på ydersiden af monteringsunderlaget og fortsættelsen indad
- Slutgrænse: Både øverst og nederst er rammen til forsænket montering udstyret med en mørkegrå slutgrænse i plastic. Denne grænse er fremstillet af PC+ASA og er smeltet på rammen til forsænket montering.



**niko**

Hjørnerne på de to slutgrænser er udstyret med rektangulære åbninger (7,9 x 1,5 mm), der hver indeholder en karabinhage, der kan drejes i flere retninger. Takket være karabinhagerne sikrer de 4 rektangulære åbninger, at den forsænkede surroundplade altid kan fastgøres fladt til væggen, selv i tilfælde af pudsarbejde, der ikke er udført ordentligt. Dette virker i to retninger: Hvis dåsen til forsænket montering ikke flugter med pudsarbejdet, kan den flerpositionerede karabinhage kompensere for en margen på 1 til 1,2 mm margin; hvis dåsen til forsænket montering sidder for dybt inde i pudsarbejdet, kan karabinhagerne kompensere for en margen på 1,8 mm. Slutgrænserne har derudover 4 runde åbninger, der sikrer korrekt placering af den forsænkede surroundplade i forhold til centralpladen.

- Omgivelsestemperatur: -5 – +40 °C
- Dimensioner (HxBxD): 73 x 73 mm
- Godkendelse: CE

Adapter 9.1, dobbelt, skrå til RJ-stik 650-450xx

- Dimensioner (HxBxD): 45 x 45 x 21.1 mm
- Kapslingsklasse: IP41 for kombinationen af en mekanisme, tangenten og en forsænket ramme
- Vandalklasse: Kombinationen af en base, afdækning og en ramme har en vandalklasse på IK06
- Godkendelse: CE

Uskærmet RJ45-stik UTP Kat. 6A, til båndbredder op til 500MH

- dimensions: H 20 x W 95 x D 42mm

- Vandalklasse: Kombinationen af en base, afdækning og en ramme har en vandalklasse på IK06
- Godkendelse: CE

