

# Boîte de distribution WAGO WINSTA®, double allumage, P47/P48 DALI-2

**353-70804**

**4** ans de garantie

Ce coffret de distribution peut être utilisé en combinaisons avec les coffrets de distribution 353-70801, 353-70802 et 353-70803 ou avec un système BMS DALI-2 pour répartir l'alimentation des luminaires DALI sur deux disjoncteurs et obtenir une plus grande sécurité d'alimentation. Des connecteurs externes pour les deux circuits d'alimentation sont inclus. Chaque connecteur est unique, ce qui permet d'éviter les erreurs d'installation, de rendre les connexions plus précises et de gagner du temps.

Couleur de finition: noir



## Données techniques

Boîte de distribution WAGO WINSTA®, double allumage, P47/P48 DALI-2

- Température d'ambiance: -35 – +85 °C
- Degré de protection: IP20
- Poids: 347 g
- Dimensions (HxLxP): 30 x 190 x 145 mm
- Marquage: CE



## Dimensions

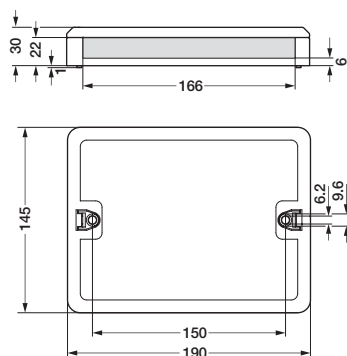


Schéma de câblage

