

# Uttag för fyrfaldig, potentialfri tryckknapp, 24 V N.O. med blå LED, skruvfixering

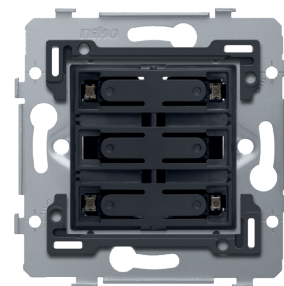
**170-47161**

4 year warranty

Mekanism för fyrfaldig potentialfri tryckknapp, 24 V N.O. med skruvfixering. Denna mekanism har en blå LED. En centrumpatta i önskad färg måste beställas separat.

## Tekniska data

Uttag för fyrfaldig, potentialfri tryckknapp, 24 V N.O. med blå LED, skruvfixering.



- Antal kontrollknappar: Basen och de två LED-belysningsremsorna för den 4-faldiga potentialfria tryckknappen är tillverkade av polykarbonat. Utöver de 4 tryckknapparna (upptill till vänster och höger och nedtill till vänster och höger) är mekanismen försedd med snäpphakar framtill i mitten som håller de två knapparna och en finishplatta (med eller utan textfält) på plats. Mekanismen är dessutom utrustad med två LED-belysningsremsor. När LED-lamporna är anslutna är de 2 översta och de 2 nedersta upphöjningarna belysta. LED-lamporna kan anslutas som indikatorer eller som feedback.
- Slaghållfasthet: Kombinationen med en mekanism, en centralplatta och en plan infällningsplatta har en slaghållfasthet på IK06
- Anslutningsplint: Mekanismen har anslutningsplintar på baksidan: en för anslutning av den 4-faldiga, potentialfria tryckknappen och en för anslutning av LED-lamporna.
- Infällningsram
  - metalltjocklek 1 mm
  - galvaniserad på alla sidor efter skärning, även längs de skurna kanterna
  - med 4 spår med skruvöppning på 7 mm
  - med 4 skruvhål (anges av skruvsymbol) med en diameter på 3 mm för montering på paneler
- Infällningsdjup: 18 mm
- Fixeringsmetod
  - med skruvar, för enkel fixering i infällningsdosa med greppytor
- Mittpunkt-till-mittpunkt-avstånd
  - horisontell sammankoppling och vertikal sammankoppling med mittpunkt-till-mittpunkt-avstånd på 71 mm
  - horisontell sammankoppling av flera baser går snabbt och perfekt med uppvikta laxstjärter på vänster och höger sida
  - extra stabilitet tack vare uppvikta kanter på utsidan av basen och fortsättning på insidan
- Avslutande kant: Infällningsramen har upptill och nedtill en mörkgrå ändkant av plast. Denna kant är tillverkad av PC+ASA och förbinds med infällningsramen med en smältprocess. Hörnen på de två ändkanterna har rektangulära öppningar (7,9 x 1,5 mm) som var och en innehåller en multipositionell snäpphake. Tack vare snäpphakarna säkerställer de 4 rektangulära öppningarna att infällningsplattan alltid kan fästas platt på väggen, även om väggen är ojämn. Detta fungerar i två riktningar: Om infällningsdosen sticker ut från putsen kan de multipositionella snäpphakarna kompensera för ett glapp på 1 till 1,2 mm. Om infällningsdosen har sjunkit för djupt ned i putsen kan snäpphakarna kompensera för ett glapp på upp till 1,8 mm. Ändkanterna har också 4 runda öppningar som säkerställer att infällningsplattan är korrekt placerad i förhållande till centralplattan.
- Trådanslutning
  - varje anslutningsplint är utrustad med klämplintar med permanenta skruvarmed skruvhuvud med spår (0,6 x 3,5 mm)
  - varje skruv har ett skruvmejselspår som förhindrar att skruvmejseln glider av skruvhuvudet.
- Omgivningstemperatur: -5 – +40 °C
- Märkning: CE

