

# Abdeckung Doppellinse für Serienschalter, Wechselschalter + Taster mit Schließerkontakt, Doppel-Wechselschalter oder Zweifachtaster mit Schließer- bzw. Öffnerkontakt, sterling coated

121-61507

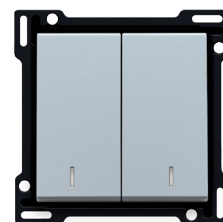
4 Jahre  
Garantie

Abdeckung mit zwei Tasten, jeweils mit eigener Linse. Geeignet für einen Schalter oder Taster zur Steuerung verschiedener Beleuchtungspunkte in einem oder mehreren Räumen. Hinter der Linse können Sie ein kompaktes LED-Modul platzieren, sodass Sie leicht erkennen können, ob das Licht ein- oder ausgeschaltet ist. Farbausführung: sterling coated.

## Technische Daten

Abdeckung Doppellinse für Serienschalter, Wechselschalter + Taster mit Schließerkontakt, Doppel-Wechselschalter oder Zweifachtaster mit Schließer- bzw. Öffnerkontakt, sterling coated. Die Abdeckung ist von einem flachen Rand umgeben, der an allen 4 Ecken über eine rechteckige Öffnung verfügt, in der sich jeweils ein multi-positionierbarer Schnapphaken befindet. Der Aufbau der Abdeckung sorgt dafür, dass bei unsorgfältiger Putzarbeit die Blende dank der Schnapphaken stets eng anliegend an der Wand befestigt werden kann. Dies funktioniert in zwei Richtungen: Wenn die Unterputzdose aus dem Putz herausragt, überbrücken die multi-positionierbaren Schnapphaken einen Spielraum von 1 bis 1,2 mm; wenn die Unterputzdose zu tief im Putz eingesunken ist, können die Schnapphaken einen Spielraum von bis zu 1,8 mm überbrücken. Der flache Rand um die Abdeckung herum ist ebenfalls mit 4 runden Öffnungen versehen, die dafür sorgen, dass die Blende korrekt positioniert werden kann im Verhältnis zur Abdeckung. Nach der Montage der gesamten Einheit (Blende, Abdeckung und Mechanismus) sind, dank dem flachen Rand an der Abdeckung, keine Metallteile mehr sichtbar.

- Funktion: Die Tasten und die Mittelscheibe (Rand) bilden eine Einheit.
  - Anzahl der Bedientaster: 2 Bedientaster
  - Abdeckungsmaterial: Die Abdeckung besteht aus verformbeständigen Polykarbonat- und ASA-Materialien und lackiert.
  - Farbe: sterling lackiert (annähernd NCS S 4000 - N, RAL 9007)
  - Linse: Die beiden Tasten der Abdeckung sind jeweils mit einer rechteckigen, transparenten Linse ausgestattet (1 x 5,5 mm).
  - Demontage: Für die Demontage der Taste ist der flache Rand mit zwei Einkerbungen ausgestattet, die mit einem Schraubenziehersymbol gekennzeichnet sind. Die Demontage kann ganz leicht mithilfe eines Schlitzschraubenziehers vorgenommen werden.
  - Schutzart: IP41 für die Zusammenstellung eines Mechanismus, einer Zentralplatte und einer Blende
  - Stoßfestigkeit: Die Kombination aus einem Mechanismus, einer Abdeckung und einem Rahmen hat eine Stoßfestigkeit von IK06
  - Brandschutz
    - die Kunststoffteile der Abdeckung sind selbstlöschend (halten einem Glühdrahttest von 650°C stand)
    - die Kunststoffteile der Abdeckung sind halogenfrei
  - Abmessungen Ausführung mit flachem Rand: 56 x 56 mm (HxB)
- Abmessungen Ausführung des sichtbaren Teils: 45 x 45 mm (HxB)
- Abmessungen (HxBxT): 55.8 x 55.8 x 10.5 mm
  - Kennzeichnung: CE



**niko**

CE

[www.niko.eu](http://www.niko.eu)

**niko**

121-61507 - 14-02-2024