

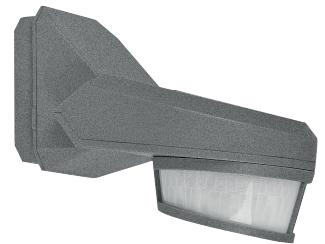
Swiss Garde buitenbewegingsmelder 240°, 230 V, 16 m alu

351-26561

4 jaar
garantie

Deze 1-kanaals buitenbewegingsmelder, die ongevoelig is voor huisdieren, is bijzonder geschikt voor elke lichtschakeling rond een woning. Het detectiebereik is 16 meter. De bewegingssensor kan perfect gericht worden. Het toestel heeft een ingebouwde lichtsensor en schakelt de verlichting automatisch of manueel via een drukknop N.O. aan (afzonderlijk te bestellen). Na de ingestelde vertragingstijd wordt het licht automatisch uitgeschakeld. Deze sensor kan zowel manueel als via afstandsbediening ingesteld worden.

- In- en uitschakelbare detectie van dieren
- Onderkruipdetectie
- Laag verbruik (0,25 W)
- Horizontaal en verticaal richtbare detectiekop
- Aparte instelling van lux, tijd en gevoeligheid
- Manueel of via optionele afstandsbediening programmeerbaar
- Performante detectie met weinig valse triggers



Automatische lichtschakelaar voor opritten, carports, tuinen...

- De verlichting blijft branden zolang er beweging is.
- Je kunt het detectiegebied opdelen met het bijgeleverde afschermmasker.
- Via de bijgeleverde gebruikersafstandsbediening kan de gebruiker de detectie van dieren in- en uitschakelen en het licht manueel in- of uitschakelen.
- Bij het 300°-model is een hoekmontagebeugel inbegrepen.
- Potentiaalvrij contact

Technische gegevens

Swiss Garde buitenbewegingsmelder 240°, 230 V, 16 m alu.

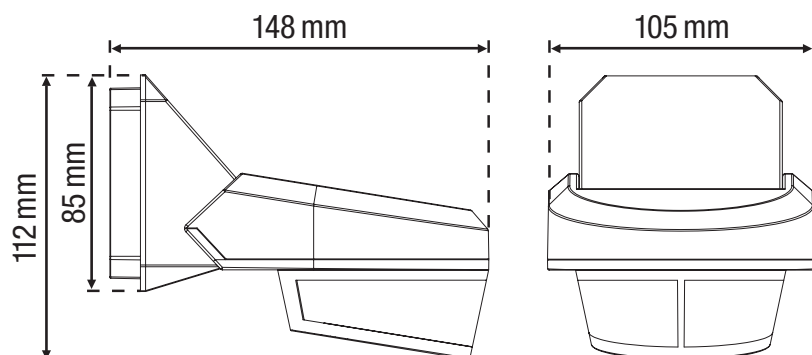
- Voedingsspanning: 230 Vac \pm 10 %, 50 Hz
- Detector output: 230 V (ON/OFF)
- Aantal kanalen: 1 kanaal
- Bereik lichtintensiteit: 5 lux – 2000 lux
- Uitschakelvertraging: pulse, 10 s – 20 min
- Detectiehoek: 240 °
- Detectiebereik (PIR): halve cirkel, 16 m vanop 3 m hoogte
- Omgevingstemperatuur: -20 – +50 °C
- Montage: opbouw
- Montagehoogte: 2 – 5 m
- Relaiscontact: NO 8,7 A
- Maximale belasting gloei- en halogeenlampen ($\cos = 1$): 2000 W
- Maximale belasting fluorescentielampen ($\cos \geq 0,5$): 1000 VA
- Maximale belasting laagspanningshalogeenlampen: 1000 W
- Maximale belasting spaarlampen (CFLi): 300 W
- Maximale belasting ledlampen 230 V: 300 W
- Afmetingen (HxBxD): 112 x 105 x 148 mm
- Beschermingsgraad: IP54
- Beschermingsklasse: Klasse II-toestel.

niko

• Markering: CE



Afmetingen



Aansluitschema

