

Niko Dimmschalter, KNX®

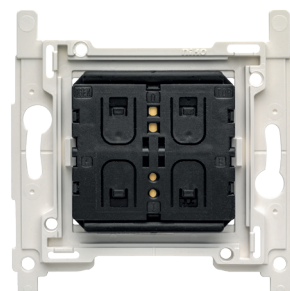
360-31001

4 Jahre
Garantie

Dieser kabel- und batterie-lose Dimmschalter im Niko-Design kann als Schalter, Dimmer, Rollladensteuerung oder als Szenenwähler in einem KNX®-System fungieren. Dieser Dimmschalter arbeitet mit dem drahtlosen KNX® Media Coupler (360-33001) zusammen, der die KNX® -Befehle auf den KNX® -Bus überträgt. So können Sie einem KNX®-System problemlos erweitern, ohne Schlitzte zu stemmen oder zusätzliche Kabel verlegen zu müssen. Um optimale Leistungen zu erzielen, befolgen Sie die Richtlinien zur Installation und Funkplanung.

Konfigurieren Sie die Tasten des Dimmschalters mit der ETS-Software, die zusammen mit dem KNX® -Programmieradapter (360-39001) auf der Website der KNX® -Association erhältlich ist. Folgende Kommunikationsobjekte können mit den Tasten verknüpft werden: Einkanal-, Dimm- und Jalousiesteuerung. Die unterstützten Funktionen sind: ein, aus, umschalten, hoch, runter, dunkler, heller, Szenennummer, Wert in Prozent, in Winkel, in 2 Bit, in 8 Bit senden. Bis zu sechs Tastenkombinationen können konfiguriert werden.

Der Dimmerschalter kann in eine europäische Unterputzdose eingebaut, an eine Wand geschraubt (Schrauben nicht mitgeliefert) oder mit doppelseitigem Klebestreifen (mitgeliefert) auf eine ebene Fläche geklebt werden. Die Abdeckung und der Rahmen sind separat zu bestellen. Der Dimmerschalter lässt sich mit jedem Niko Pure-, Niko Intense- und Niko Original-Rahmen in der Farbe Ihrer Wahl kombinieren.



Technische Daten

Niko Dimmschalter, KNX®.

- Stromversorgung: integrierter Kinetic Energy Harvester
- Konfiguration: ETS5 Software
- Modulation: Frequenzumtastung (FSK)
- Datenrate: 16.384 kbps
- Montagehöhe: 110 cm
- Temperatur (Lagerung / Betrieb): -20 bis +45 °C
- Maximale Reichweite (Innenbereich): bis 30 m
- Antenne: integrierte Antenne
- Gewicht: 22 g
- Schutzart: IP20
- Anzahl der Bedientaster: 4 Bedientaster

- Kommunikationsprotokoll: KNX®-RF
- Maximale Hochfrequenzleistung: -2 dBm
- Betriebsfrequenz: 0.8683 GHz
- Art der Befestigung

Schraubbefestigung oder kleben

- Abmessungen (HxBxT): 85 x 85 x 15 mm

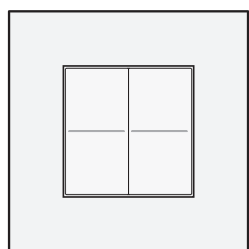
niko

360-31001 - 24-05-2024

- Kennzeichnung: CE



Anschlussplan



max. 30 m



Wireless media coupler, KNX®
360-33001