

# Spínač hotelovej karty, prístrojový spodok a kryt farba greige

104-61908

4 roky  
záruka

Zložený spínač pre zapustenú montáž (prístrojový spodok a kryt). Prístrojový spodok je vybavený zásuvnými bezskrútkovými svorkami a rozperkami. Spínač je takmer výhradne používaný v hotelových izbách. Do hornej časti spínača je možné vložiť hotelovú kartu. Kontrolka na spínači signalizuje, či je izba pripojená na sieťové napätie.

Farba povrchovej úpravy: greige.

Pevne namontované vodiče:

- vodiče sú pevne namontované vďaka vysokokvalitnej automatickej svorke s dlhou životnosťou a testovanej v súlade s normou
- keďže mechanizmus na uvoľnenie vodičov sa nachádza v prednej časti, vodiče nemôžu tlačiť na tento mechanizmus, keď ho umiestnite do zapustenej montážnej krabice.

Rýchlejšia a jednoduchšia inštalácia:

- všetky pripojovacie svorky sa nachádzajú v hornej časti prístrojového spodku:
  - aby bolo možné všetky vodiče odrezať a odizolovať na rovnakú dĺžku
  - aby bol zabezpečený dostatočný voľný priestor pod mechanizmom na jednoduché uloženie káblov a umiestnenie mechanizmu do zapustenej montážnej krabice bez toho, aby ho vodiče zatlačili nahor.

Kvalita od spoločnosti Niko:

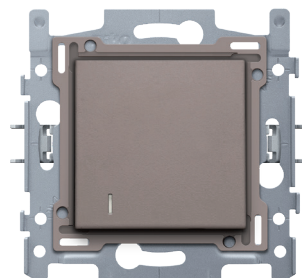
- dlhá životnosť, pretože automatická svorka si udržiava normované hodnoty aj pri poklese teploty a výkonu
- kovový prístrojový spodok je pevne zaistený na svojom mieste, dokonca aj na nerovných stenách, neláme sa a nepodlieha praskaniu pod napätím (vzniku malých trhlin)

## Technické údaje

Spínač hotelovej karty, prístrojový spodok a kryt farba greige.

- Stupeň ochrany: IP41 pro kombináciu spínača, stredového krytu a rámčeka
- Kombinácia mechanizmu, stredového krytu a rámčeka má odolnosť voči nárazu IK06
- Certifikáty: CEBEC
- Batérie: NA
- Certifikácia: CE

Kryt pre spínač hotelovej karty, farba greige. Stredový kryt je lemovaný plochou hranou, ktorá má vo všetkých 4 rohoch obdĺžnikový otvor, ktorý obsahuje viacpolohovú západku. Konštrukcia stredového krytu umožňuje, že rámček bude vždy pripevnený plocho k stene dokonca aj v prípade nerovnej omietky. Funguje to v dvoch smeroch: Ak zapustená inštalácia krabica z omietky prečnieva, viacpolohové západky môžu kompenzovať nerovnosť do hodnoty 1 až 1,2 mm. Ak je zapustená inštalácia krabica zapustená do omietky príliš hlboko, západky môžu kompenzovať nedokonalosť až do hodnoty 1,8 mm. Plochý okraj stredového krytu má taktiež 4 okrúhle otvory, ktoré zaisťujú správnu polohu rámčeka voči stredovému krytu. Po namontovaní všetkých komponentov (rámček, elektroinštalácia prvky a spínač) nie sú vďaka plochej hrane stredového krytu viditeľné žiadne kovové súčasti.



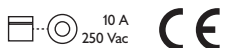
**niko**

- Popis: Do prístrojového spodku sa najprv zacvakne stredná časť. Následne sa zacvakne aj stredový kryt. Stredový kryt je taktiež vybavený okienkom a otvorom pre hotelovú kartu. Vhodné karty: šírka: min. 45 mm/max. 60 mm, hrúbka: min. 0,75mm/max. 1,2 mm.
  - Materiál stredového krytu: Stredový kryt je lakovaný a vyrobený z tvrdého PC + ABS.
  - Farba: greige (farbená v hnote, približne NCS S 5005 - Y50R, RAL 080 60 05)
  - Demontáž: Pre demontáž stredového krytu je plochá hrana vybavená dvoma drážkami označenými symbolom skrutkovača. Stredový kryt je možné jednoducho demontovať pomocou plochého skrutkovača.
  - Stupeň ochrany: IP41 pro kombináciu spínača, stredového krytu a rámčeka
  - Odolnosť voči nárazu: Kombinácia mechanizmu, stredového krytu a rámčeka má odolnosť voči nárazu IK06
  - Rozmery stredového krytu s plochou hranou: 56 x 56 mm (VxŠ)
- Rozmery viditeľnej časti stredového krytu: 45 x 45 mm (VxŠ)
- Rozmery (V x Š x H): 55.8 x 55.8 x 10.5 mm
  - Certifikáty: CEBEC
  - Certifikácia: CE

Tlačidlo N.O. alebo N.C. so 4 pripojovacími svorkami 10 A/250 Vac, automatické svorky.

- Popis: – tlačidlo
  - vybaveno striebornými kontaktnými (bez kadmia) s krížovým usporiadaním
- Stupeň ochrany: IP41 pro kombináciu spínača, stredového krytu a rámčeka
- Odolnosť voči nárazu: Kombinácia mechanizmu, stredového krytu a rámčeka má odolnosť voči nárazu IK06
- Materiál prístrojového spodku
  - tvrdená syntetická živica (UF) s vysokou tepelnou odolnosťou
  - biela RAL9010 (cca)
- Montážny rám
  - 1 mm hrubý kov
  - zo všetkých strán pozinkovaný po orezaní, dokonca aj na rezných hranách
  - so 4 drážkami, 7 mm otvor pro skrutku
  - so 4 otvormi (označené symbolom skrutky) s priemerom 3 mm pre montáž na panel
- Spôsob priporenia
  - jednoduchá montáž do zápusťnej montážnej krabice s upevňovacími plochami
  - rozperky, ktoré je možné otvoriť otočením skrutiek s kombinovanou hlavou (Pz1 alebo plochý skrutkovač 1 x 5 mm), pre montáž do zápusťnej montážnej krabice s upevňovacími plochami
  - hĺbka uchytenia 31 mm
  - rozperky môžu byť zatlačené do ich východiskovej polohy
  - rozperky sa dajú ľahko vytlačiť pomocou skrutkovača
- Stredová vzdialenosť
  - Jednoduchá a rýchla montáž jedného alebo viacerých mechanizmov pomocou označenia (čiara kriedou, laser atď.) stredu zapusteného rámu
  - tieto prístrojové spodky sa dajú vertikálne spojiť tak, že sa vsunú jeden do druhého so stredovou vzdialenosťou 60 mm. Automaticky do seba zapadnú
  - zvislá stredová vzdialenosť 71 mm s použitím vopred vytvorených pier na spodnej strane, sklopením pier smerom dole po dĺžke 1 mm sa podpery navzájom podopierajú a je zaručená vzdialenosť medzi stredmi
  - na horizontálne spojenie prístrojových spodkov sú na spodnej strane dva predformované výstupky. Zložením týchto výstupiek smerom nadol sa spojenie zaistí
  - extra robustnosť vďaka prehnutým okrajom na vonkajšej strane základne a pokračovaniu do vnútra základne
- Okrajová hrana: ak zapustená inštalačná krabica prečnieva z omietky, na odstránenie 1 až 1,2 mm vôle je možné použiť 4 obdĺžnikové otvory (7 x 2,5 mm), ktoré sa nachádzajú na montážnom ráme. Aj v prípade takejto vôle môže rámček stále dokonale lícovať so stenou.
- Dodatočná svorka
  - je vybavený štvrtou dodatočnou pripojovacou svorkou pre pripojenie svetelnej jednotky.
- Pripojenie vodičov
  - vybaveno zásuvnými bezskrutkovými svorkami pre upínanie vodičov
- Prierez vodičov
  - Všetky pripojovacie svorky v hornej časti zásuvky
  - až 2 x 2,5 mm<sup>2</sup> na pripojovaciu svorku

- Dĺžka odblankovania
  - 12 mm dĺžka odblankovania
  - nezmazateľne zaznačená na zadnej časti: dĺžka odblankovania a schéma zapojenia
  - nezmazateľne zaznačené na prednej časti: svorky a symbol spínača
- Svetelná jednotka
  - prístrojový spodok obsahuje obdĺžnikové otvory pre integráciu svetelnej jednotky
  - ľavý otvor (pohľad spredu): je možné zacvaknúť svetelnú jednotku s vodičmi alebo jednotku automatického osvetlenia
  - zadná časť: okrúhle otvory pro priamy kontakt automatickej svetelnej jednotky s mechanizmom
- Prevádzková teplota: -5 – +40 °C
- Certifikáty: CEBEC
- Certifikácia: CE



### Schéma zapojenia

