

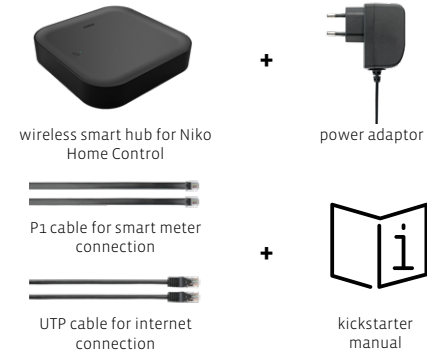
552-00001



EN Wireless smart hub for Niko Home Control
NL Draadloze slimme hub voor Niko Home Control
FR Hub intelligent sans fil pour Niko Home Control
DE Drahtloser intelligenter Hub für Niko Home Control

Packaging content

Verpakkingsinhoud / Contenu de l'emballage /
Verpackungsinhalt

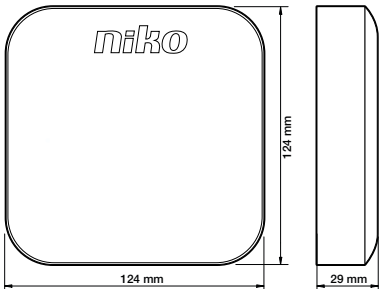


Radio specifications

Radiospecificaties / Spécifications radio /
Funkspezifikationen
Operating frequency2.4 GHz, 868 MHz
Maximum radio frequency power 2 dBm

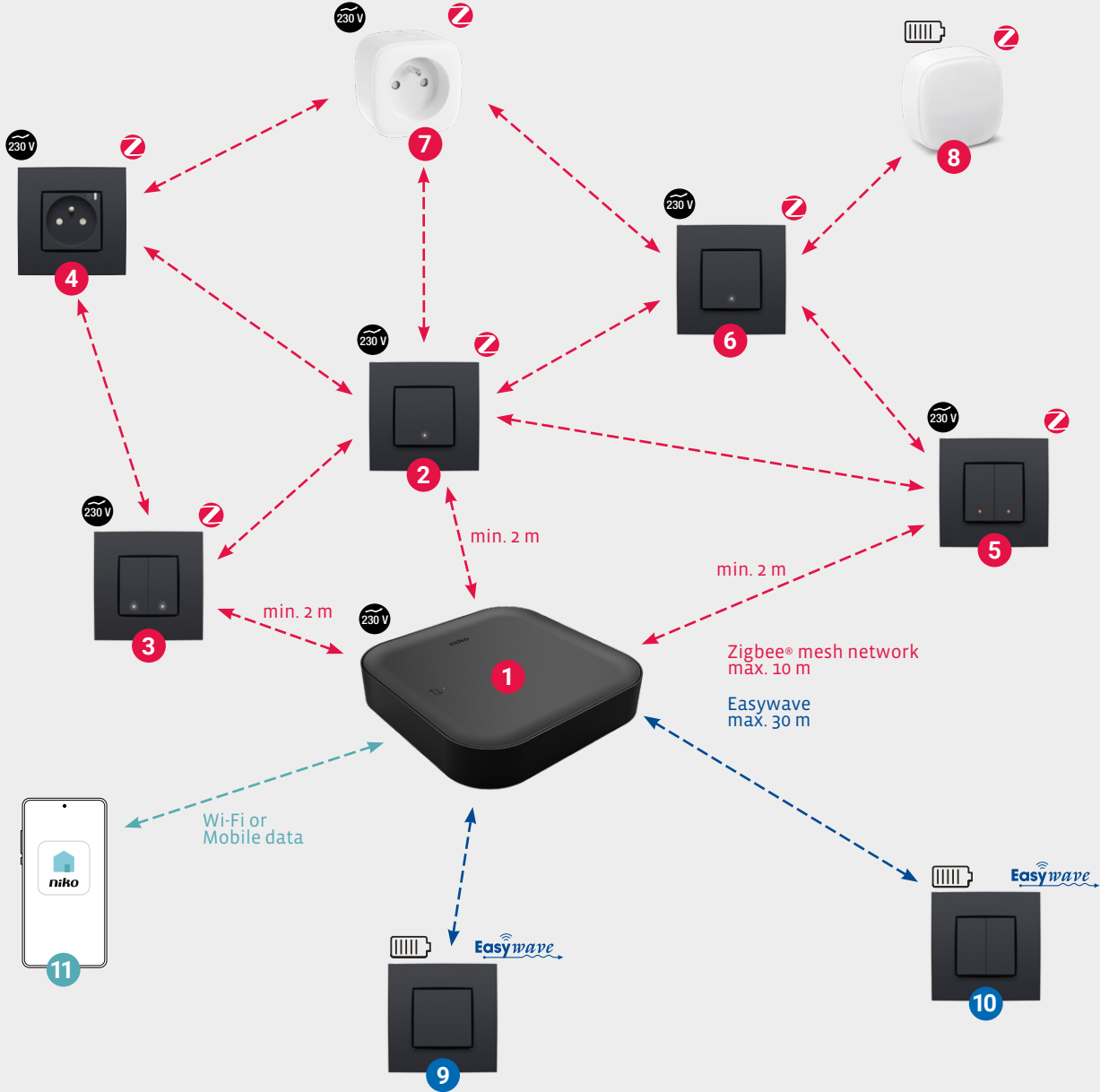
Dimensions

Afmetingen / Dimensions / Abmessungen



Niko Home Control for traditional wiring ecosystem

Niko Home Control voor traditionele bekabeling ecosysteem / Niko Home Control pour le câblage traditionnel écosystème / Niko Home Control für herkömmliche Verkabelung Ökosystem



Zigbee® Certified products

- 1** 552-00001: Wireless smart hub — **recommended to install this device first**
- 2** 552-72101: Connected single switch, Zigbee®
- 3** 552-72102: Connected double switch, Zigbee®
- 4** 170-33505: Connected switching socket outlet, Zigbee®
- 5** 552-72301: Connected motor control, Zigbee®
- 6** 552-72201: Connected dimmer, Zigbee®
- 7** 552-80699: Smart plug, Zigbee®
- 8** 552-80401: Wireless motion detector, Zigbee®

Easywave products

- 9** 410-00001: Wireless switch with 2 buttons, Easywave
- 10** 410-00002: Wireless switch with 4 buttons, Easywave

On your smartphone

- 11** Niko Home app

Note: Also respect a minimum distance of 2 m between a Zigbee device (including the smart hub) and another RF transmitter (for example a Wi-Fi device) or devices such as motors, pumps, electronic LED transformers, solar panel inverters, home battery storage ...

Continue reading

Lees verder / Continuer la lecture / Weiterlesen

Scan the QR code for more information on how the products work and to explore examples of Niko Home Control on traditional wiring setups.



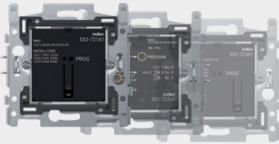
www.niko.eu/nhc-eco-tw

Minimum setup

Minimale installatie / Configuration minimale /
Minimale Konfiguration



+



At least one Zigbee® 230 V powered device

2 / 3 / 4 / 5 / 6 / 7

Not included, to be bought separately

Links to more information

Links naar meer informatie / Liens vers plus d'informa-
tions / Links zu weiteren Informationen



Frequently asked questions (FAQ):



Scan the QR code to consult the website with frequently asked questions on Niko Home Control for traditional wiring.

Technical information and troubleshooting:



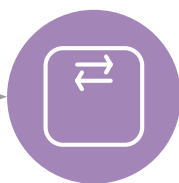
Scan the QR code to consult the technical manual for the wireless smart hub for Niko Home Control.



Before you get started



Hardware installation



Wireless smart hub registration



Niko Home app



Start using your installation

Continue reading



Scan the QR code for more detailed installation instructions, including programming instructions for the Niko Home app.



www.niko.eu/nhc-start

Before you get started

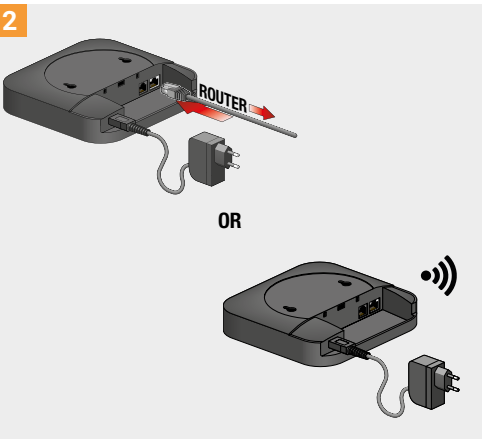
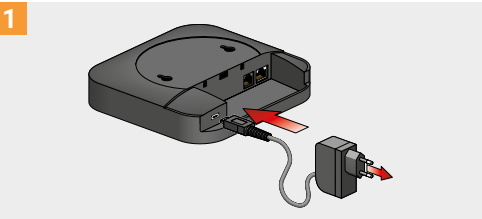


Difficulty level installation:

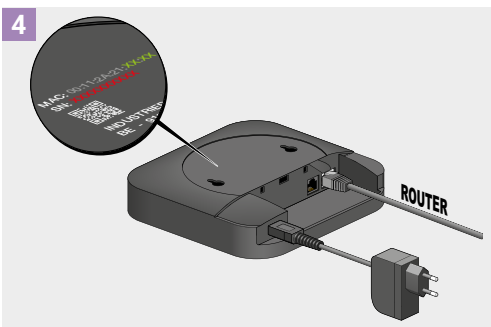
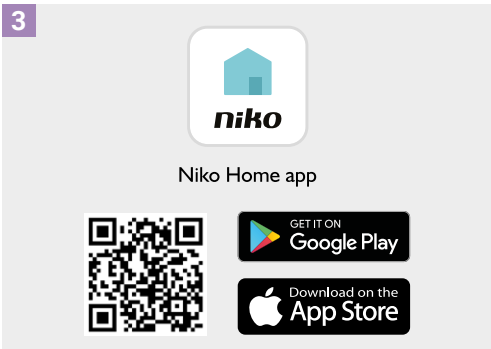
Difficulty level programming:

Estimated duration: 10 to 20 minutes

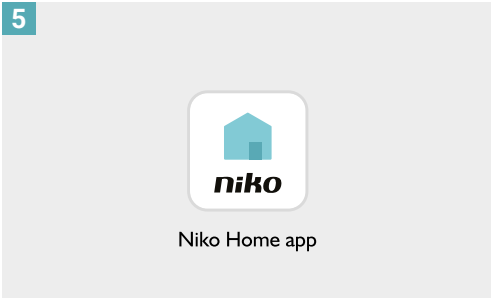
Hardware installation



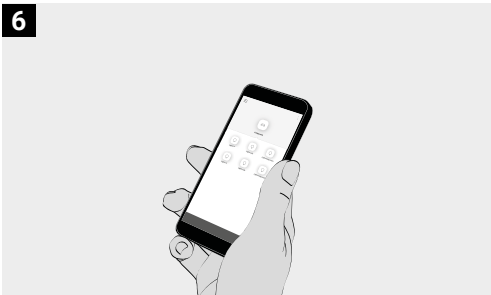
Wireless smart hub registration



Niko Home app



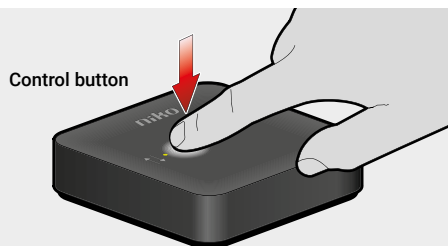
Start using your installation



LED behaviour

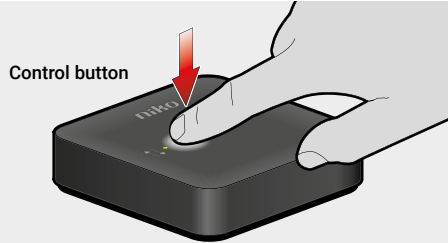


Wi-Fi connection reset procedure



- a press 2 s →
 - b press 10 s → → 4 s
 - c wait →
- (or with UTP cable)

Factory reset procedure



- a press 2 s →
- b press 2 s →
- c press 10 s → → 4 s
- d wait →

guide.niko.eu





Before you get started



Hardware installation



Wireless smart hub registration



Niko Home app



Start using your installation

English - (instructions for images on p. 2)

Continue reading



This product can be installed in different ways. Scan the QR code on page 2 to open the online manual with more detailed installation instructions, including programming instructions for the app.

Before you get started



Prerequisites

You have a modern electrical installation. You have a home network with internet connection.

Ecosystem

Before you get started, it is recommended to check the website page on the Niko Home Control for traditional wiring ecosystem. You can access this page by scanning the QR code on page 1.

Difficulty level

Installation of the wireless smart hub is plug and play. It can be registered, configured and controlled using your smartphone.

Estimated duration

Between 10 and 20 minutes.

Installation

This product must be installed in accordance with the national regulations.

Hardware installation



0 Position the smart hub near a UTP connection and/or your digital meter (at a distance of maximum 2 m), depending on your needs.

1 Connect the power plug to the smart hub using the micro-USB connector and plug the power adapter into a traditional (non-connected) socket outlet.

2 Connect the wireless smart hub to your internet network. **Recommended.** The most stable connection is achieved by using the included UTP cable. Once the smart hub is successfully connected, the green LED on top of the smart hub turns on.

OR **Alternatively:** If connecting a UTP cable is impossible, you can connect the wireless smart hub via Wi-Fi instead.

a) Connect your mobile device with the following Wi-Fi network:
• **Network name:** "Niko" followed by the last 4 characters of the wireless smart hub's MAC address (**XX:XX**). You can find the MAC address (MAC) on the bottom of the smart hub.

• **Password:** The wireless smart hub's serial number (**XXXXXXXXXX**). You can find the serial number (SN) on the bottom of the smart hub.

b) Open a web browser on your mobile device. This will automatically open the web portal for this wireless smart hub.

c) Enter the password again (**XXXXXXXXXX**).

d) Select your internet network from the list of available networks and enter the password for this network, if required.

e) The wireless smart hub will now connect to your wireless internet network.

f) Switch back to your internet network on your mobile device if your device does not do so automatically.

Wireless smart hub registration



3 Download and install the Niko Home app on your smartphone. Press "No account yet? Register here".

4 Enter the smart hub's full MAC address (**XXXXXXXXXX**) and serial number (**XXXXXXXXXX**), which can be found on the bottom of the smart hub. Follow the instructions on the website to finalize the registration of your wireless smart hub.

Niko Home app



5 Log in using the account details you entered during registration and, if prompted, upgrade your Niko Home Control installation.

Start using your installation



5 Start using your Niko Home Control installation and install connected (Zigbee®) products that can be paired and programmed using the app. Check the online manual and ecosystem to get inspired.

LED behaviour



● **LED off:** There is no mains voltage or the smart hub or its power supply is faulty.

● **Green LED flashing:** The smart hub is connected to your home network but has no internet connection.

● **Green LED continuously on:** The smart hub is powered up and is connected to the internet.

● **Red LED flashing:** The smart hub is not connected to your home network. If a network has already been configured, the smart hub will try to reconnect.

● **Red LED continuously on:** The smart hub is malfunctioning.

● **Blue LED flashing:** The smart hub is preparing for a reset.

● **Blue LED breathing:** The smart hub is starting up or is upgrading.

● **Blue LED continuously on:** The smart hub's Wi-Fi connection is being reset.

Reset procedures



Wi-Fi connection reset procedure

a) Press and hold the surface of the wireless smart hub (which serves as a button) for about 2 seconds. The blue LED turns on continuously.

b) Press and hold the surface for 10 seconds. The blue LED counts along by flashing 10 times. The blue LED turns on continuously for 4 seconds and then turns off.

c) Wait until the red LED starts flashing (or, if the UTP cable is connected, until the green LED turns on continuously). The Wi-Fi connection is now reset.

Factory reset procedure: [guide.niko.eu](https://www.niko.eu/guide)

Nederlands - (instructies bij afbeeldingen op p. 2)

Lees verder



Dit product kan op verschillende manieren geïnstalleerd worden. Scan de QR-code op pagina 2 voor de online handleiding met meer gedetailleerde installatie-instructies, inclusief programmeringsinstructies voor de app.

Voor je begint



Vereisten

Je hebt een moderne elektrische installatie en een thuisnetwerk met internetverbinding.

Ecosysteem

Voor je begint raden we je aan om de websitpagina over het Niko Home Control ecosysteem voor traditionele bekabeling te bekijken. Scan hiervoor de QR-code op pagina 1.

Moelijkheidsgraad

De draadloze slimme hub wordt geïnstalleerd volgens het plug-and-play-principe. Je kunt de slimme hub registreren, configureren en bedienen via je smartphone.

Geschatte duur

Tussen 10 en 20 minuten.

Installatie

Dit product dient geïnstalleerd te worden in overeenstemming met de nationale regelgeving.

Installatie van hardware



0 Plaats de slimme hub in de buurt van een UTP-verbinding en/of je digitale meter (op maximaal twee meter afstand), afhankelijk van wat je nodig hebt.

1 Sluit de stekker met de micro-USB-connector aan op de slimme hub en stop de stroomadapter in een traditioneel (niet-geconnecteerd) stopcontact.

2 Verbind de draadloze slimme hub met je internetwerk. **Aanbevolen:** Gebruik de meegeleverde UTP-kabel voor de meest stabiele verbinding. Nadat de slimme hub gekoppeld is, zal de groene led aan de bovenkant oplichten.

OF **Andere mogelijkheid:** je kunt de draadloze slimme hub via wifi verbinden als je geen UTP-kabel kunt gebruiken.

a) Verbind je mobiele toestel met het volgende wifinetwerk:

• **Netwerknnaam:** "Niko" gevolgd door de laatste vier tekens van het MAC-adres van de draadloze slimme hub (**XX:XX**). Je vindt het MAC-adres (MAC) onderaan de slimme hub.
• **Wachtwoord:** het wachtwoord is het serienummer van de draadloze slimme hub (**XXXXXXXXXX**). Je vindt het serienummer (SN) onderaan de slimme hub.

b) Open een webbrowser op je mobiele toestel. Hierdoor wordt het webportaal voor deze draadloze slimme hub automatisch geopend.

c) Voer het wachtwoord opnieuw in (**XXXXXXXXXX**).

d) Selecteer je netwerk uit de lijst met beschikbare netwerken en voer, indien nodig, het wachtwoord voor dit netwerk in.

e) De draadloze slimme hub zal nu verbinding maken met je draadloze netwerk.

f) Maak terug verbinding met je internetnetwerk op je mobiele toestel als je toestel dat niet automatisch doet.

Registratie draadloze slimme hub



3 Download en installeer de Niko Home app op je smartphone. Druk op "Nog geen account? Registreer hier".

4 Geef het volledige MAC-adres (**XXXXXXXXXX**) en het serienummer (**XXXXXXXXXX**) van de draadloze slimme hub in. Je vindt die gegevens aan de onderkant van de slimme hub. Volg de instructies op de website om de registratie van de draadloze slimme hub af te ronden.

Niko Home app



5 Meld je aan met de accountgegevens die je tijdens de registratie ingevoerd hebt en upgrade je Niko Home Control installatie wanneer dit wordt gevraagd.

Je installatie gebruiken



5 Ga met je Niko Home Control installatie aan de slag en monteer geconnecteerde (Zigbee®) producten die via de app gekoppeld en geprogrammeerd kunnen worden. Bekijk de online handleiding en het online ecosysteem ter inspiratie.

Ledgedrag



● **Led uit:** Er is geen netspanning of de slimme hub of zijn voeding is defect.

● **Groene led knippert:** De slimme hub is verbonden met je thuisnetwerk maar niet met het internet.

● **Groene led brandt continu:** De slimme hub is ingeschakeld en verbonden met het internet.

● **Rode led knippert:** De slimme hub is niet verbonden met je thuisnetwerk. De slimme hub zal opnieuw verbinding proberen te maken als er al een netwerk is ingesteld.

● **Rode led brandt continu:** De slimme hub werkt niet goed.

● **Blauwe led knippert:** De slimme hub bereidt een reset voor.

● **Blauwe led knippert langzaam:** De slimme hub is aan het opstarten of aan het upgraden.

● **Blauwe led brandt continu:** De wiferverbinding van de slimme hub wordt gereset.

Resetprocedures



Resetprocedure wiferverbinding

a) Houd de bovenkant van de draadloze slimme hub (die gebruikt wordt als een knop) ongeveer twee seconden ingedrukt. De blauwe led gaat continu branden.

b) Houd de bovenkant tien seconden ingedrukt. De blauwe led telt mee door tien keer te knipperen. De blauwe led gaat vier seconden continu branden en gaat vervolgens uit.

c) Wacht tot de rode led begint te knipperen (of tot de groene led continu begint te branden als de UTP-kabel aangesloten is). De wiferverbinding is nu opnieuw ingesteld.

Instructies om de fabrieksinstellingen te herstellen vind je op [guide.niko.eu](https://www.niko.eu/guide)

Support & contact

nv Niko sa
Industriepark West 40
9100 Sint-Niklaas, Belgium

+32 3 778 90 80
support@niko.eu

www.niko.eu

Niko prepares its manuals with the greatest care and strives to make them as complete, correct and up to date as possible. Nevertheless, some deficiencies may subsist. Niko cannot be held responsible for this, other than within the legal limits. Please inform us of any deficiencies in the manuals by contacting Niko customer services at support@niko.eu.

EN Warnings regarding installation



The installation of products that will permanently be part of the electrical installation and which include dangerous voltages, should be carried out by a qualified installer and in accordance with the applicable regulations. This user manual must be presented to the user. It should be included in the electrical installation file and it should be passed on to any new owners. Additional copies are available on the Niko website or via Niko customer services.

EN CE marking



This product complies with all of the relevant European guidelines and regulations. For radio equipment Niko LLC declares that the radio equipment in this manual conforms with the 2014/53/EU directive. The full text of the EU declaration of conformity is available at www.niko.eu under the product reference, if applicable.

EN Environment



This product and/or the batteries provided cannot be disposed of in non-recyclable waste. Take your discarded product to a recognised collection point. Just like producers and importers, you too play an important role in the promotion of sorting, recycling and reuse of discarded electrical and electronic equipment. To finance the rubbish collection and waste treatment, the government levies recycling charges in certain cases (included in the price of this product).

NL Waarschuwingen voor installatie



De installatie van producten die permanent onderdeel zullen uitmaken van de elektrische installatie en die gevaarlijke spanningen bevatten, moet worden uitgevoerd door een erkend installateur en volgens de geldende voorschriften. Deze handleiding moet aan de gebruiker worden overhandigd. Het moet bij het dossier van de elektrische installatie worden gevoegd en worden overgedragen aan eventuele nieuwe eigenaars. Bijkomende exemplaren zijn verkrijgbaar via de website of Niko customer services.

NL CE marking



Dit product voldoet aan alle toepasselijke Europese richtlijnen en verordeningen. Voor radioapparatuur verklaart Niko nv dat de radioapparatuur uit deze handleiding conform is met Richtlijn 2014/53/EU. De volledige tekst van de EU-conformiteitsverklaring staat op www.niko.eu onder de productreferentie, indien van toepassing.

NL Milieu



Dit product of de bijgeleverde batterijen mag u niet bij het ongesorteerd afval gooien. Breng uw afgedankt product naar een erkend verzamelpunt. Net als producenten en importeurs speelt ook u een belangrijke rol in de bevordering van sortering, recycling en hergebruik van afgedankte elektrische en elektronische apparatuur. Om de ophefing en verwerking te kunnen financieren, heft de overheid in bepaalde gevallen een recyclingbijdrage (inbegrepen in de aankoopprijs van dit product).



Before you get started



Hardware installation



Wireless smart hub registration



Niko Home app



Start using your installation

Français - (instructions pour les images à la p. 2)

Continuer la lecture



Ce produit peut être installé de différentes manières. Scannez le code QR de la page 2 pour ouvrir le manuel en ligne avec des instructions d'installation plus détaillées, y compris des instructions de programmation de l'appli.

Avant de commencer



Prérequis

Vous avez une installation électrique moderne. Vous avez un réseau domestique avec une connexion Internet.

Écosystème

Avant de vous lancer, il est recommandé de consulter la page du site web de Niko Home Control pour l'écosystème de câblage traditionnel en scannant le code QR de la page 1.

Niveau de difficulté

L'installation du hub intelligent sans fil se fait en « Plug & Play ». Le hub intelligent peut être enregistré, configuré et commandé à l'aide de votre smartphone.

Durée estimée

Entre 10 et 20 minutes.

Installation

Ce produit doit être installé conformément à la réglementation en vigueur.

Installation du matériel



- Placez le hub intelligent près d'une connexion UTP et/ou de votre compteur numérique (à une distance de 2 m maximum), en fonction de vos besoins.
- Connectez la fiche d'alimentation au hub intelligent à l'aide du connecteur micro-USB et branchez l'adaptateur d'alimentation dans une prise de courant traditionnelle (non connectée).
- Connectez le hub intelligent sans fil à votre réseau Internet.
Recommandé : La connexion la plus stable est obtenue en utilisant le câble UTP inclus. Une fois que le hub intelligent est connecté avec succès, la LED verte située sur le dessus du hub intelligent s'allume.
Autre solution : Si la connexion d'un câble UTP est impossible, vous pouvez connecter le hub intelligent sans fil par Wi-Fi à la place.
 - Connectez votre appareil mobile au réseau Wi-Fi suivant :
 - Nom du réseau :** « Niko » suivi des 4 derniers caractères de l'adresse MAC du hub intelligent sans fil (XX:XX). Vous pouvez trouver l'adresse MAC (MAC) sur la partie inférieure du hub intelligent.
 - Mot de passe :** Le numéro de série du hub intelligent sans fil (XXXXXXXXXX). Vous trouverez le numéro de série (SN) sur le dessous du hub intelligent.
 - Ouvrez un navigateur web sur votre appareil mobile. Cela ouvrira automatiquement le portail web de ce hub intelligent sans fil.
 - Entrez à nouveau le mot de passe (XXXXXXXXXX).
 - Sélectionnez votre réseau Internet dans la liste des réseaux disponibles et saisissez le mot de passe de ce réseau, si nécessaire.
 - Le hub intelligent sans fil se connecte maintenant à votre réseau Internet sans fil.
 - Rebranchez votre appareil mobile sur votre réseau Internet si votre appareil ne le fait pas automatiquement.

Enregistrement du hub intelligent sans fil



- Téléchargez et installez l'application Niko Home sur votre smartphone. "Appuyez sur Pas encore de compte ? Inscrivez-vous ici".
- Saisissez l'adresse MAC complète du hub intelligent (XXXXXXXXXX) et le numéro de série (XXXXXXXXXX), qui se trouvent sous le hub intelligent. Suivez les instructions du site web pour finaliser l'enregistrement de votre hub intelligent sans fil.

Appli Niko Home



- Connectez-vous à l'aide des coordonnées de compte que vous avez saisies lors de l'enregistrement et, si vous y êtes invité, mettez à jour votre installation Niko Home Control.

Commencez à utiliser votre installation



- Commencez à utiliser votre installation Niko Home Control et installez des produits connectés (Zigbee) qui peuvent être appariés et programmés à l'aide de l'application. Consultez le manuel en ligne et l'écosystème pour vous inspirer.

Comportement LED



- LED éteinte :** Il n'y a pas de tension secteur ou le hub intelligent ou son alimentation est défectueux.
- La LED verte clignote :** Le hub intelligent est connecté à votre réseau domestique mais n'a pas de connexion Internet.
- La LED verte est allumée en permanence :** Le hub intelligent est sous tension et est connecté à Internet.
- La LED rouge clignote :** Le hub intelligent n'est pas connecté à votre réseau domestique. Si un réseau a déjà été configuré, le hub intelligent essaiera de se reconnecter.
- La LED rouge est allumée en permanence :** Le hub intelligent ne fonctionne pas correctement.
- La LED bleue clignote :** Le hub intelligent se prépare à une réinitialisation.
- La LED bleue pulse :** Le hub intelligent est en train de démarrer ou de se mettre à niveau.
- La LED bleue est allumée en permanence :** La connexion Wi-Fi du hub intelligent est en cours de réinitialisation.

Procédures de réinitialisation



Procédure de réinitialisation de la connexion Wi-Fi

- Maintenez enfoncée la surface du hub intelligent sans fil (qui sert de bouton) pendant environ 2 secondes. La LED bleue commence à clignoter. La LED bleue s'allume en continu.
- Appuyez sur la surface et maintenez-la enfoncée pendant 10 secondes. La LED bleue va compter en clignotant 10 fois. La LED bleue s'allume en continu pendant 4 secondes, puis s'éteint.
- Attendez que la LED rouge se mette à clignoter (ou, si le câble UTP est connecté, que la LED verte s'allume en continu). La connexion Wi-Fi est à présent réinitialisée.

Les instructions pour la réinitialisation aux paramètres d'usine sont disponibles à l'adresse guide.niko.eu

Deutsch - (Anweisungen für Abbildungen auf S. 2)

Weiterlesen



Dieses Produkt kann auf verschiedene Arten installiert werden. Scannen Sie den QR-Code auf Seite 2, um das Online-Handbuch mit detaillierten Installationsanweisungen zu öffnen, einschließlich Programmieranweisungen für die App.

Bevor Sie beginnen



Voraussetzungen

Sie besitzen eine moderne Elektroinstallation. Sie besitzen ein Heimnetzwerk mit Internetverbindung.

Ökosystem

Bevor Sie anfangen, empfehlen wir Ihnen, die Website von Niko Home Control für herkömmliche Verkabelung zu besuchen, indem Sie den QR-Code auf Seite 1 scannen.

Schwierigkeitsgrad

Die Installation des drahtlosen intelligenten Hubs erfolgt über Plug and Play. Er kann über Ihr Smartphone registriert, konfiguriert und gesteuert werden.

Geschätzte Dauer

Zwischen 10 und 20 Minuten.

Installation

Dieses Produkt muss unter Einhaltung der nationalen Vorschriften installiert werden.

Hardware-Installation



- Positionieren Sie den intelligenten Hub je nach Bedarf in der Nähe eines UTP-Anschlusses und/oder Ihres digitalen Zählers (in einem Abstand von maximal 2 m).
- Verbinden Sie den Netzstecker über den Micro-USB-Anschluss mit dem intelligenten Hub und stecken Sie den Netzadapter in eine herkömmliche (nicht vernetzte) Steckdose.
- Verbinden Sie den drahtlosen intelligenten Hub mit Ihrem Internet-Netzwerk.
Empfohlen: Die stabilste Verbindung wird durch die Verwendung des mitgelieferten UTP-Kabels erreicht. Sobald der intelligente Hub erfolgreich verbunden ist, leuchtet die grüne LED auf der Oberseite des Hubs auf.
Alternativ dazu: Wenn der Anschluss eines UTP-Kabels nicht möglich ist, können Sie den drahtlosen intelligenten Hub stattdessen über WLAN anschließen.
 - Verbinden Sie Ihr mobiles Gerät mit dem folgenden WLAN-Netzwerk:
 - Netzwerkname:** „Niko“, gefolgt von den letzten 4 Zeichen der MAC-Adresse des drahtlosen intelligenten Hubs (XX:XX). Die MAC-Adresse (MAC) finden Sie auf der Unterseite des intelligenten Hubs.
 - Passwort:** Die Seriennummer des drahtlosen intelligenten Hubs (XXXXXXXXXX). Die Seriennummer (SN) finden Sie auf der Unterseite des intelligenten Hubs.
 - Öffnen Sie einen Webbrowser auf Ihrem mobilen Gerät. Dadurch wird automatisch das Webportal für diesen drahtlosen intelligenten Hub geöffnet.
 - Geben Sie das Passwort erneut ein (XXXXXXXXXX).
 - Wählen Sie Ihr Internet-Netzwerk aus der Liste der verfügbaren Netzwerke aus und geben Sie das Passwort für dieses Netzwerk ein, falls erforderlich.
 - Der drahtlose intelligente Hub verbindet sich nun mit Ihrem Internet-Netzwerk.
 - Wechseln Sie auf Ihrem mobilen Gerät wieder zu Ihrem Internet-Netzwerk, falls Ihr Gerät dies nicht automatisch tut.

Registrierung drahtloser intelligenter Hub



- Laden Sie die Niko Home-App herunter und installieren Sie sie auf Ihrem Smartphone. Drücken Sie "Noch kein Konto? Melden Sie sich hier an".
- Geben Sie die vollständige MAC-Adresse (XXXXXXXXXX) und die Seriennummer (XXXXXXXXXX) des intelligenten Hubs ein, die Sie auf der Unterseite des intelligenten Hubs finden. Folgen Sie den Anweisungen auf der Website, um die Registrierung Ihres drahtlosen intelligenten Hubs abzuschließen.

Niko Home-App



- Loggen Sie sich mit den Kontodaten ein, die Sie bei der Registrierung angegeben haben, und aktualisieren Sie Ihre Niko Home Control-Installation, wenn Sie dazu aufgefordert werden.

Beginnen Sie mit der Nutzung Ihrer Installation



- Beginnen Sie, Ihre Niko Home Control-Installation zu nutzen und installieren Sie vernetzte (Zigbee®)-Produkte, die über die App gekoppelt und programmiert werden können. Schauen Sie sich das Online-Handbuch und das Ökosystem an, um sich inspirieren zu lassen.

LED-Verhalten



- LED Aus:** Es liegt keine Netzspannung an oder der intelligente Hub oder sein Netzteil ist defekt.
- Die grüne LED blinkt:** Der intelligente Hub ist mit Ihrem Heimnetzwerk verbunden, hat aber keine Internetverbindung.
- Die grüne LED leuchtet ständig:** Der intelligente Hub ist eingeschaltet und mit dem Internet verbunden.
- Die rote LED blinkt:** Der intelligente Hub ist nicht mit Ihrem Heimnetzwerk verbunden. Wenn ein Netzwerk bereits konfiguriert wurde, versucht der intelligente Hub, eine neue Verbindung herzustellen.
- Die rote LED leuchtet ständig:** Der intelligente Hub hat eine Fehlfunktion.
- Die blaue LED blinkt:** Der intelligente Hub bereitet sich auf einen Reset vor.
- Die blaue LED blinkt langsam:** Der intelligente Hub wird gestartet oder aktualisiert.
- Die blaue LED leuchtet ständig:** Die WLAN-Verbindung des intelligenten Hubs wird zurückgesetzt.

Standardeinstellungen zurücksetzen



Verfahren zum Zurücksetzen der WLAN-Verbindung

- Halten Sie die Oberfläche des drahtlosen intelligenten Hubs (die als Taste dient) etwa 2 Sekunden lang gedrückt. Die blaue LED beginnt zu blinken. Die blaue LED leuchtet kontinuierlich.
- Drücken Sie auf die Oberfläche und halten Sie sie 10 Sekunden lang gedrückt. Die blaue LED zählt mit, indem sie 10 Mal blinkt. Die LED leuchtet für 4 Sekunden auf und schaltet sich dann ab.
- Warten Sie, bis die rote LED zu blinken beginnt (oder, wenn das UTP-Kabel angeschlossen ist, bis die grüne LED dauerhaft leuchtet). Die WLAN-Verbindung ist nun zurückgesetzt.

Anweisungen zum Zurücksetzen auf die Werkseinstellungen finden Sie auf guide.niko.eu

Support & contact

nv Niko sa
Industriepark West 40
9100 Sint-Niklaas, Belgium

+32 3 778 90 80
support@niko.eu

www.niko.eu

Niko prepares its manuals with the greatest care and strives to make them as complete, correct and up to date as possible. Nevertheless, some deficiencies may subsist. Niko cannot be held responsible for this, other than within the legal limits. Please inform us of any deficiencies in the manuals by contacting Niko customer services at support@niko.eu.

FR

Mises en garde relative à l'installation



L'installation de produits qui feront, de manière permanente, partie de l'installation électrique et qui comportent des tensions dangereuses, doit être effectuée par un installateur agréé et conformément aux prescriptions en vigueur. Ce mode d'emploi doit être remis à l'utilisateur. Il doit être joint au dossier de l'installation électrique et être remis aux nouveaux propriétaires éventuels. Des exemplaires supplémentaires peuvent être obtenus sur le site internet ou auprès de Niko customer services.

FR

Marquage CE



Ce produit est conforme à l'ensemble des directives et règlements européens applicables. Pour l'appareillage radio, Niko SA déclare que l'appareillage radio de ce mode d'emploi est conforme à la Directive 2014/53/EU. Le texte complet de la déclaration de conformité UE est disponible, le cas échéant, sur le site www.niko.eu à la rubrique référence produit.

FR

Environnement



Vous ne pouvez pas mettre ce produit ou les batteries fournies au rebut en tant que déchet non trié. Déposez votre produit usagé à un point de collecte agréé. Tout comme les fabricants et importateurs, vous jouez un rôle important dans la promotion du tri, du recyclage et de la réutilisation d'appareils électriques et électroniques mis au rebut. Pour financer la collecte et le traitement, les pouvoirs publics ont prévu, dans certains cas, une cotisation de recyclage (comprise dans le prix d'achat de ce produit).

DE

Vor der Installation zu beachtende Sicherheitshinweise



Die Installation von Produkten, die fest an eine elektrische Anlage angeschlossen werden und gefährliche Spannungen enthalten, müssen gemäß den geltenden Vorschriften von einem anerkannten Installateur vorgenommen werden. Diese Gebrauchsanleitung muss dem Benutzer ausgehändigt werden. Die Gebrauchsanleitung ist den Unterlagen der elektrischen Anlage beizufügen und muss auch eventuellen neuen Besitzern ausgehändigt werden. Zusätzliche Exemplare erhalten Sie über die Website oder den Kundendienst von Niko.

DE

CE-Kennzeichnung



Dieses Produkt erfüllt alle anwendbaren europäischen Richtlinien und Verordnungen. Für Funkgeräte erklärt Niko nv, dass die Funkgeräte aus dieser Anleitung der Richtlinie 2014/53/EU entsprechen. Den vollständigen Text der EU-Konformitätserklärung finden Sie unter www.niko.eu unter der Produktreferenz, falls zutreffend.

DE

Umwelt



Sie dürfen dieses Produkt oder die mitgelieferten Batterien nicht über den normalen Hausmüll entsorgen. Bringen Sie Ihr ausgedientes Produkt zu einer anerkannten Sammelstelle. Genau wie Hersteller und Importeure spielen auch Sie eine wichtige Rolle bei Sortierung, Recycling und Wiederverwendung von ausgedienten elektrischen und elektronischen Geräten. Um die Abholung und Verarbeitung wiederverwertbarer Abfälle finanzieren zu können, ist im Verkaufspreis oftmals bereits eine obligatorische Recyclingabgabe enthalten.