

Swiss Garde 300 Mini Wall, weiß

25490

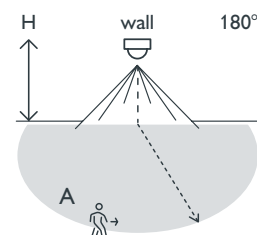
4 Jahre
Garantie

Bewegungsmelder für Montage mit wenig Platzbedarf, kleinste Dimensionen und abgesetzte Elektronik. Einstellung nur mit P-IR Fernbedienung oder App. Externer Schalter (ON). Farbausführung: weiß

- Kleiner Sensorkopf für den Einbau in Wände oder Leuchten
- Mit abgesetztem Elektronikmodul für mehr Flexibilität
- Einstellbar via App und Universal RC, oder P-IR-Handsender (Zubehör)
- Sensorkopf mit erhöhtem Spritzwasserschutz: IP44



Erfassungsbereich



H	A Across
1 m	10 m
1.5 m	10 m
2 m	10 m
2.5 m	10 m



230 V



stand-alone



180°



10 m bei
einer Höhe
von 2,5 m



1 – 2.5 m



Einbau

niko

25490 - 30.08.2024

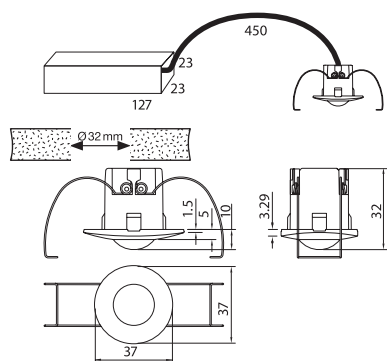
Technische Daten

Artikelnummer	25490
Eingangsspannung	230 Vac \pm 10 %, 50 Hz
Detektorausgang	230 V (ON/OFF)
Maximale Stromaufnahme	0.9 W
Maximale Stromaufnahme	3.91 mA
Maximaler MCB-Wert	10 A (durch nationale Installationsvorschriften begrenzt)
Relaiskontakt	Schließer (max. 10 A)
Maximale Last Glühlampen und Halogenlampen ($\cos\varphi = 1$)	2300 W
Maximale Last ($\cos\varphi \geq 0,5$)	1150 VA
Maximale Last Energiesparlampen (CFLi)	350 W
Maximale Last LED-Lampen	350 W
Maximale Last LED-Treiber	350 VA
Maximale Last elektronischer Transformator	1150 VA
Anzahl der Kanäle	1 Kanal
Erfassungswinkel	180°
Erfassungsbereich (PIR)	10 m bei einer Höhe von 2,5 m
Umgebungstemperatur	-20 – +55 °C
Montage	Einbau
Montagehöhe	1 – 2.5 m
Farbe	weiß (annähernd RAL 9010)
Abmessungen sichtbarer Teil (HxBxT)	37 x 37 x 10 mm
Abmessungen (HxBxT)	37 x 37 x 32 mm
Schutzart	IP44
Stoßfestigkeit	IK02
Einstellungen ändern	IR-Fernbedienung
Kennzeichnung	CE

Zubehör

25323	Universal RC mit Luxmeter
25320	P-IR-Handsender
25310	Mini-IR Handsender

Abmessungen



Anschlussplan

