

# Kombinationens-koax med RJ45-stik, UTP Kat. 6A, flad model, inkl. indsats 71 x 71 mm med skruefastgørelse og tangent, white

**101-65338**

E-Nr.:3486000058

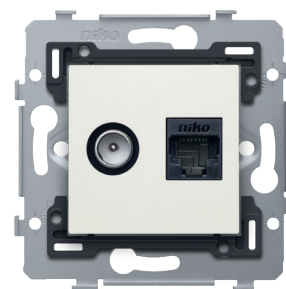
4 års  
garanti

Denne mekanisme med RJ45 tilslutningspunkt UTP Kat. 6A og koaksial forbindelse bruges til at oprette en netværksforbindelse til telefon-, Ethernet-, IP-eller internetapplikationer.

Alle tilslutningspunkter på mekanismen er forbundet i stjernekonfiguration til det centrale tilslutningsskab ved hjælp af et kabel af samme ydelsestype.

Sokkelen har indvendige mål på 45 x 45 mm og udvendige mål på 71 x 71 mm og er udstyret med skruefastgørelse. Farve: white.

Denne artikel er beskyttet af mindst ét patent (anvendelse). Se flere informationer om patenter på [www.niko.eu/innovation](http://www.niko.eu/innovation).



## Tekniske data

Kombinationens-koax med RJ45-stik, UTP Kat. 6A, flad model, inkl. indsats 71 x 71 mm med skruefastgørelse og tangent, white.

- Kapslingsklasse: IP20
- Kapslingsklasse: IP41 for kombinationen af en mekanisme, tangenten og en forsænket ramme
- Kombinationen af en base, afdækning og en ramme har en vandalklasse på IK06
- Dimensioner (HxBxD): 73 x 73 x 40.5 mm
- Certificationsmærker: Keurmerkinstituut
- Godkendelse: CE

Kombinationens-koax med RJ45-stik, UTP Kat. 6A, flad model, inkl. indsats 71 x 71 mm med skruefastgørelse.

- Kapslingsklasse: IP41 for kombinationen af en mekanisme, tangenten og en forsænket ramme
- Kombinationen af en base, afdækning og en ramme har en vandalklasse på IK06
- Dimensioner (HxBxD): 73 x 73 x 40.5 mm
- Certification marks: Keurmerkinstituut
- Godkendelse: CE

Universel Indsats 45 x 45 mm, NA.

- Kapslingsklasse: IP41 for kombinationen af en mekanisme, tangenten og en forsænket ramme
- Vandalklasse: Kombinationen af en base, afdækning og en ramme har en vandalklasse på IK06
- Indmuringsramme
  - metaltykkelse 1 mm
  - efter skæring galvaniseret på alle sider også på skærefladerne
  - med 4 riller med skruehul på 7 mm
  - med 4 skruehuller (indikeret med et skruesymbol) med en diameter på 3 mm til montering på paneler
- Fastgørelsesmetode

**niko**

- med skruer til enkel montering på monteringsunderlag med gribeflader
- Midt-til-midt afstand
  - horisontal kobling og vertikal kobling med midt-til-midt afstand på 71 mm
  - horisontal kobling af flere monteringsunderlag sker hurtigt og perfekt med de opadbøjede svalehaler i højre- og venstre side
  - ekstra styrke pga. de opadbøjede kanter på ydersiden af monteringsunderlaget og fortsættelsen indad
- Slutgrænse: Både øverst og nederst er rammen til forsænket montering udstyret med en mørkegrå slutgrænse i plastic. Denne grænse er fremstillet af PC+ASA og er smeltet på rammen til forsænket montering. Hjørnerne på de to slutgrænser er udstyret med rektangulære åbninger (7,9 x 1,5 mm), der hver indeholder en karabinhage, der kan drejes i flere retninger. Takket være karabinhagerne sikrer de 4 rektangulære åbninger, at den forsænkede surroundplade altid kan fastgøres fladt til væggen, selv i tilfælde af pudsarbejde, der ikke er udført ordentligt. Dette virker i to retninger: Hvis dåsen til forsænket montering ikke flugter med pudsarbejdet, kan den flerpositionerede karabinhage kompensere for en margen på 1 til 1,2 mm margin; hvis dåsen til forsænket montering sidder for dybt inde i pudsarbejdet, kan karabinhagerne kompensere for en margen på 1,8 mm. Slutgrænserne har derudover 4 runde åbninger, der sikrer korrekt placering af den forsænkede surroundplade i forhold til centralpladen.
- Omgivelsestemperatur: -5 – +40 °C
- Dimensioner (HxBxD): 73 x 73 mm
- Godkendelse: CE

Uskærmet RJ45-stik UTP Kat. 6A, til båndbredder op til 500MHz

- dimensions: H 20 x W 95 x D 42mm

- Vandalklasse: Kombinationen af en base, afdækning og en ramme har en vandalklasse på IK06
- Godkendelse: CE

Adapter 9.5, single, flat for RJ connectors 650-450xx

- Vandalklasse: Kombinationen af en base, afdækning og en ramme har en vandalklasse på IK06
- Godkendelse: CE

Tangent til enkeltkoaksial forbindelse og netværksforbindelse RJ45, white.

- Materiale tangenten: Tangenten er fremstillet af hård PC og ASA. Monteringsunderlagets materiale er gennemfarvet.
- Farve: hvid (gennemfarvet, omtrent NCS S 0502 - Y50R, RAL 9010)
- Demontering: For at afmontere skal du blot trække centralpladen af mekanismen.
- Kapslingsklasse: IP41 for kombinationen af en mekanisme, tangenten og en forsænket ramme
- Vandalklasse: Kombinationen af en base, afdækning og en ramme har en vandalklasse på IK06
- Brandsikkerhed
  - tangenternes plastdele er selvslukkende (overholder en glødetrådtest på 650 °C)
  - tangenternes plastdele er halogenfrie
- Dimensioner på færdiggørelse: 45 x 45 mm (HxW)
- Dimensioner (HxBxD): 44.5 x 44.5 x 8.6 mm
- Godkendelse: CE

