

# Niko dimschakelaar, KNX®

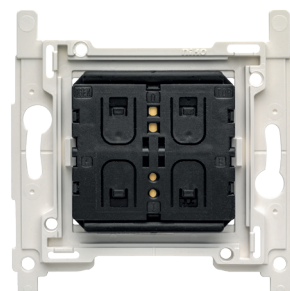
360-31001

4 jaar  
garantie

Deze draad- en batterijloze dimschakelaar in Niko design kan gebruikt worden als een schakelaar, dimmer, motorbediening of sfeerselector in een KNX®-systeem. Deze dimschakelaar werkt samen met de KNX®-draadloze mediakoppelaar (360-33001) die de draadloze KNX® commando's ontvangt en omzet naar de KNX® -bus. Hierdoor kun je eenvoudig een KNX®-systeem uitbreiden zonder muren te breken of extra kabels te leggen. Volg de installatie- en radioplanningsrichtlijnen voor de beste resultaten.

Stel de knoppen van de dimschakelaar in met de ETS software die verkrijgbaar is op de website van de KNX® Association, samen met de KNX®-programmeeradapter (360-39001). De volgende communicatie-objecten kunnen aan de knoppen gelinkt worden: enkel kanaal, dimmen een motorbediening. De volgende functies worden ondersteund: aan, uit, aan/uit, boven, beneden, donkerder, lichter, sfeernummer, stuur waarde in percentage, in een hoek, in 2 bits, in 8 bits. Je kunt tot zes knoppencombinaties instellen.

De dimschakelaar kan in een Europese inbouwdoos geplaatst worden, op een wand geschroefd worden (schroeven niet meegeleverd) of op een vlak oppervlak gekleefd worden met dubbelzijdige kleefstrips (meegeleverd). De centraalplaat en de afdekplaat moeten afzonderlijk worden besteld. De dimschakelaar past bij elke Niko Pure, Niko Intense en Niko Original afdekplaat in de gewenste kleur.



## Technische gegevens

Niko dimschakelaar, KNX®.

- Voeding: geïntegreerde kinetische energieopwekker
- Configuratie: ETS5-software
- Modulatie: Frequency-shift keying (FSK)
- Datasnelheid: 16.384 kbps
- Montagehoogte: 110 cm
- Temperatuur (opslag/werking): -20 °C tot +45 °C
- Maximaal bereik (binnen): tot 30 m
- Antenne: geïntegreerde antenne
- Gewicht: 22 g
- Beschermingsgraad: IP20
- Aantal bedieningsknoppen: 4 bedieningsknoppen

- Communicatieprotocol: KNX®-RF
- Maximaal radiofrequent vermogen: -2 dBm
- Werkfrequentie: 0.8683 GHz
- Bevestigingswijze

schroefbevestiging of kleven

- Afmetingen (HxBxD): 85 x 85 x 15 mm
- Markering: CE

**niko**



## Aansluitschema

