

Złącze nieekranowe RJ45 UTP Kat. 5E, PoE++ ready, dla pasm o szerokości do 100 MHz

650-45052

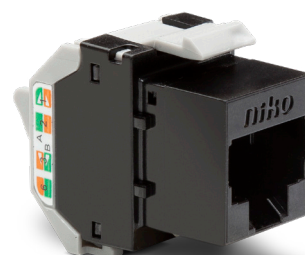
4 lata
gwarancji

To złącze nieekranowe RJ45 służy do podłączania urządzeń do przetwarzania mowy, danych i obrazów. Wydajność na poziomie UTP Kat. 5E, dla pasm o szerokości do 100 MHz. Adapter PoE jest wymagany do przesyłania zarówno danych, jak i zasilania przez złącze. Adapter PoE może być zarówno wtryskiwaczem PoE, jak i rozdzielaczem PoE.

Dane techniczne

Złącze nieekranowe RJ45 UTP Kat. 5E, PoE++ ready, dla pasm o szerokości do 100 MHz

- Serwis: 4PPoE
- Standard PoE: IEEE 802.3BT (Typ 4), 4-parowe PoE
- Maksymalna moc Składnik (PD): 72 W
- Maksymalna moc Źródło (PSE): 100 W
- Zakres napięcia (PSE): 50,0-57,0 V
- Zakres napięcia (PD): 42,5-57 V
- Maksymalny prąd: 680 mA
- Pary z mocą: 4
- Maksymalna rezystancja kabla na zestaw par: 12.5 Ω
- Zarządzanie energią: Trzy poziomy mocy negocjowane przez podpis lub 0,1 W kroki wynegocjowane przez LLDP
- Obniżenie maksymalnej temperatury roboczej otoczenia kabla: 10°C (20°F) z ponad połową wiązek kabli przy I_{max}
- Obsługiwane okablowanie: Kategoria 5
- Obsługiwane tryby: Tryb A, tryb B, tryb 4-parowy
- Odporność na uderzenia: The combination of a mechanism, a central plate and a faceplate has an impact-resistance of IK06
- Oznaczenia: CE



www.niko.eu

niko

650-45052 - 27.06.2024