

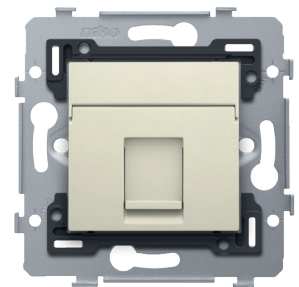
1 RJ45 pripojenie STP Kat. 5E, pripravené na PoE++, rovné vyhotovenie, s prístrojovým spodkom 71 x 71 mm na pripevnenie skrutkami a kryt, farba cream

100-79255

4 roky záruka

Zložená zásuvka (prístrojový spodok a kryt) s 1 RJ45 pripojovacím bodom STP Kat. 5E, pripravené na PoE++ pre vytvorenie sieťového pripojenia s 1 spotrebičom a telefónom, Ethernetom, IP, PoE alebo internetovými aplikáciami. Zásuvka je k centrálnej rozvodovej skrini zapojená cez hviezdicovú topológiu a pomocou kábla pre rovnaký typ výkonu. Tienenie zabezpečuje pripojenie, ktoré je odolnejšie voči poruchám. Montážny rám má vnútorné rozmery 45 x 45 mm a vonkajšie rozmery 71 x 71 mm a je vybavený pripevnenie skrutkami. Na prenos údajov aj napájania cez konektor je potrebný adaptér PoE. Adaptér PoE môže byť injektor PoE alebo rozdeľovač PoE. Farba povrchovej úpravy: cream.

Tento výrobok je chránený minimálne jedným patentom (žiadostou o udelenie patentu). Viac informácií o patentoch nájdete na stránke www.niko.eu/innovation.



Technické údaje

1 RJ45 pripojenie STP Kat. 5E, pripravené na PoE++, rovné vyhotovenie, s prístrojovým spodkom 71 x 71 mm na pripevnenie skrutkami a kryt, farba cream.

- Služba: 4PPoE
- PoE štandard: IEEE 802.3BT Typ 4
- Max. výkon Komponent (na PD): 72 W
- Max. výkon Zdroj (na PSE): 100 W
- Rozsah napätia (na PSE): 50.0-57.0 V
- Rozsah napätia (na PD): 42.5-57 V
- Max. prúd: 680 mA
- Párov s prúd: 4
- Maximálny odpor kábla na súpravu párov: 12.5 Ω
- Riadenie spotreby: Tri úrovne výkonnostných tried stanovené značkou alebo 0,1 W jednotlivé kroky stanovené prostredníctvom LLDP
- Zníženie maximálnej prevádzkovej teploty kábla: 10 °C (20 °F) s viac ako polovicou väzbov káblov na I_{max}
- Podporovaná kabeláž: Kategória 5
- Podporované režimy: Režim A, Režim B, 4-párový režim
- Stupeň ochrany: IP20
- Stupeň ochrany: IP41 pro kombináciu spínača, stredového krytu a rámčeka
- Kombinácia mechanizmu, stredového krytu a rámčeka má odolnosť voči nárazu IK06
- Rozmery (VxŠxH): 73 x 73 x 37 mm
- Certifikácia: CE

1 RJ45 pripojenie STP Kat. 5E, pripravené na PoE++, rovné vyhotovenie, s prístrojovým spodkom 71 x 71 mm na pripevnenie skrutkami.

- Služba: 4PPoE
- PoE štandard: IEEE 802.3BT Typ 4
- Max. výkon Komponent (na PD): 72 W

niko

- Max. výkon Zdroj (na PSE): 100 W
- Rozsah napätia (na PSE): 50.0-57.0 V
- Rozsah napätia (na PD): 42.5-57 V
- Max. prúd: 680 mA
- Párov s prúd: 4
- Maximálny odpor kábla na súpravu párov: 12.5 Ω
- Riadenie spotreby: Tri úrovne výkonnostných tried stanovené značkou alebo 0,1 W jednotlivé kroky stanovené prostredníctvom LLDP
- Zníženie maximálnej prevádzkovej teploty kábla: 10 °C (20 °F) s viac ako polovicou zväzkov káblov na I_{max}
- Podporovaná kabeláž: Kategória 5
- Podporované režimy: Režim A, Režim B, 4-párový režim
- Stupeň ochrany: IP41 pro kombináciu spínača, stredového krytu a rámčeka
- Kombinácia mechanizmu, stredového krytu a rámčeka má odolnosť voči nárazu IK06
- Rozmery (VxŠxH): 73 x 73 x 33.2 mm
- Certifikácia: CE

Univerzálny prístrojový spodok 45 x 45 mm.

- Stupeň ochrany: IP41 pro kombináciu spínača, stredového krytu a rámčeka
- Odolnosť voči nárazu: Kombinácia mechanizmu, stredového krytu a rámčeka má odolnosť voči nárazu IK06
- Montážny rám
 - 1 mm hrubý kov
 - zo všetkých strán pozinkovaný po orezaní, dokonca aj na rezných hranách
 - so 4 drážkami, 7 mm otvor pro skrutku
 - so 4 otvormi (označené symbolom skrutky) s priemerom 3 mm pre montáž na panel
- Spôsob pripovenia
 - so skrutkami pre jednoduché upevnenie v zapustenej krabici s povrchmi pre upevnenie
- Stredová vzdialenosť
 - horizontálne spojenie a vertikálne spojenie stredovou vzdialenosťou 71 mm
 - na horizontálne spojenie prístrojových spodkov sú na spodnej strane dva predformované výstupky. Zložením týchto výstupiek smerom nadol sa spojenie zaistí
 - extra robustnosť vďaka prehnutým okrajom na vonkajšej strane základne a pokračovaniu do vnútra základne
- Okrajová hrana: Montážny rám je vybavený v hornej aj dolnej časti tmavosivou plastovou okrajovou hranou. Okraj je vyrobený z PC+ASA a k montážnemu rámu je pripravený pritavením. Rohy dvoch okrajov sú vybavené dvoma obdĺžnikovými otvormi (7,9 x 1,5 mm), pričom každý z nich obsahuje viacpolohovú západku. Štyri obdĺžnikové otvory umožňujú vďaka viacpolohovým rozperkám, že rámček bude vždy pripravený plocho ku stene dokonca aj v prípade nerovnej omietky. Funguje to v dvoch smeroch: Ak zapustená inštalačná krabica z omietky prečnieva, viacpolohové západky môžu kompenzovať nerovnosť do hodnoty 1 až 1,2 mm. Ak je zapustená inštalačná krabica zapustená do omietky príliš hlboko, západky môžu kompenzovať nedokonalosť až do hodnoty 1,8 mm. Okrajové hrany taktiež majú 4 okrúhle otvory, ktoré zaisťujú správnu polohu rámčeka voči stredovému krytu.
- Prevádzková teplota: -5 – +40 °C
- Rozmery (VxŠxH): 73 x 73 mm
- Certifikácia: CE

Adaptér 9.1, jednoduchý, plochý pre RJ konektory 650-450xx

- Rozmery (VxŠxH): 20.7 x 44.8 x 20.1 mm
- Odolnosť voči nárazu: Kombinácia mechanizmu, stredového krytu a rámčeka má odolnosť voči nárazu IK06
- Certifikácia: CE

Tienený konektor RJ45 STP Kat. 5E, pripravený na PoE++ , pre šírku pásma do 100 MHz

- Služba: 4PPoE
- PoE štandard: IEEE 802.3BT Typ 4
- Max. výkon Komponent (na PD): 72 W
- Max. výkon Zdroj (na PSE): 100 W
- Rozsah napätia (na PSE): 50.0-57.0 V
- Rozsah napätia (na PD): 42.5-57 V

- Max. prúd: 680 mA
- Párov s prúd: 4
- Maximálny odpor kábla na súpravu párov: 12.5 Ω
- Riadenie spotreby: Tri úrovne výkonnostných tried stanovené značkou alebo 0,1 W jednotlivé kroky stanovené prostredníctvom LLDP
- Zníženie maximálnej prevádzkovej teploty kábla: 10 °C (20 °F) s viac ako polovicou zväzkov káblov na I_{max}
- Podporovaná kabeláž: Kategória 5
- Podporované režimy: Režim A, Režim B, 4-párový režim
- Odolnosť voči nárazu: Kombinácia mechanizmu, stredového krytu a rámčeka má odolnosť voči nárazu IK06
- Certifikácia: CE

Stredový kryt datazásuvky 1 x RJ farba cream.

- Materiál stredového krytu: Stredový kryt je vyrobený z tvrdého PC + ASA. Materiál je farbený v hmote.
- Farba: cream (farbená v hmote, približne NCS S 1005 - Y10R, RAL 1013)
- Popisný štítok: V hornej časti je stredový kryt vybavený sklápateľným nepriehľadným plným štítkom. Rozmery štítku: 9,5 x 42,4 mm.
- Demontáž: Jednoducho vytiahnite stredový kryt z mechanizmu.
- Stupeň ochrany: IP41 pro kombináciu spínača, stredového krytu a rámčeka
- Odolnosť voči nárazu: Kombinácia mechanizmu, stredového krytu a rámčeka má odolnosť voči nárazu IK06
- Rozmery stredového krytu: 45 x 45 mm (V x Š)
- Rozmery (VxŠxH): 44.5 x 44.7 x 8.6 mm
- Certifikácia: CE

