

# Stopcontact 60 x 71 mm zonder aarding, met insteekklemmen, sokkel en afwerkingsset cream

100-66515

4 jaar  
garantie

Samengesteld stopcontact (sokkel en afwerkingsset) 16 A~250 V met contactbussen met een groot contactoppervlak die niet op de sokkel steunen om te klemmen en insteekklemmen met ontgrendelingen. Deze ontgrendelingen zijn langs de voorzijde met de hand of met een schroevendraaier te bedienen. Afwerkingskleur: cream

Dit artikel wordt beschermd door ten minste één octrooi (aanvraag). Zie [www.niko.eu/innovation](http://www.niko.eu/innovation) voor meer informatie over octrooien.

Draden die vast blijven zitten:

- draad zit stevig vast dankzij de kwalitatieve insteekklem met lange levensduur, getest volgens de norm
- de ontgrendeling van de geleiders zit bij alle mechanismes vooraan, zodat de bedrading niet op de ontgrendeling kan duwen wanneer die in de inbouwdoos wordt geduwd en de draden niet kunnen loskomen

Sneller en gemakkelijker geïnstalleerd:

- alle aansluitklemmen zitten aan de bovenzijde van de sokkel:
  - zodat alle draden op gelijke lengte kunnen worden afgeknipt en gestript
  - zodat er onder het mechanisme meer ruimte overblijft om gemakkelijk de draden te plooien en het mechanisme in de inbouwdoos te plaatsen, zonder dat de bedrading het mechanisme terug naar boven duwt

Niko kwaliteit:

- lange levensduur, want insteekklem blijft bij opwarmings- en spanningsval binnen de limieten van de norm
- metalen sokkel zit muurvast, zelfs op oneffen muren, breekt niet, en is niet onderhevig aan stress cracking (kleine scheurtjes)
- stevige metalen klauwen met grote ingrijpdiepte (31 mm) blijven zitten bij montage en kunnen stevig aangeschroefd worden, zodat stopcontacten later in de muur blijven zitten en mechanismes niet scheeftrekken

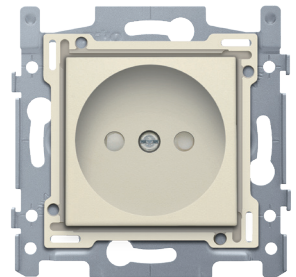
## Technische gegevens

Stopcontact 60 x 71 mm zonder aarding, met insteekklemmen, sokkel en afwerkingsset cream.

- Beschermingsgraad: IP41 voor de samenstelling van een mechanisme, centraalplaat en afdekplaat
- De combinatie van een mechanisme, een centraalplaat en een afdekplaat heeft een slagweerstand van IK06
- Keurmerken: KEMA
- Markering: CE

Sokkel voor stopcontact zonder aarding, inbouwdiepte 21 mm, 16 A/250 Vac, insteekklemmen.

- Maximale nominale waarde vermogenschakelaar: 16 A (1,5 mm<sup>2</sup>) / 20 A (2,5 mm<sup>2</sup>) (beperkt door nationale regelgeving voor installaties)
- Beschermingsgraad: De samenstelling van een mechanisme, centraalplaat en afdekplaat heeft een beschermingsgraad IP21D
- Slagvastheid: De combinatie van een mechanisme, een centraalplaat en een afdekplaat heeft een slagweer-



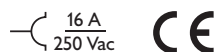
**niko**

- stand van IK06
- Materiaal sokkel
  - ureumformaldehyde (UF) met hoge hitteresistentie
  - wit RAL9010 (bij benadering)
- Inbouwraam
  - metaaldikte 1 mm
  - na het snijden verzinkt op alle zijden, ook op de snijzijden
  - met 4 inloopsleuven met schroefgat van 7 mm
  - met 4 schroefgaten (aangeduid met schroefsymbool) met diameter van 3 mm voor montage op panelen
- Vereist type inbouwdoos
  - diepte: min. 40 mm (incl. bedradingsruimte)
  - klauw/schroefbevestiging: 60 mm
  - binnendiameter doos: 60 mm
  - meervoudige dozen centerafstand horizontaal: 71 mm
  - meervoudige dozen centerafstand verticaal: 71 mm
- Bevestigingswijze
  - met schroeven, voor eenvoudige bevestiging in inbouwdoos met grijpvlakken
- Centerafstand
  - eenvoudige en vlotte montage van één of meerdere mechanismes door de aanduiding (krijtlijn, laser..) van het midden van het inbouwraam
  - verticale koppeling centerafstand 60 mm door in elkaar schuiven van meerdere sokkels, ze vergrendelen zich automatisch
  - verticale koppeling centerafstand 71 mm d.m.v. voorgevormde lipjes onderaan, door de lipjes naar beneden te plooien over een afstand van 1 mm steunen de sokkels tegen elkaar en blijft de centerafstand gewaarborgd
  - horizontaal koppelen van meerdere sokkels verloopt snel en perfect door omhooggeploide zwaluwstaarten aan de linker- en rechterzijde
  - extra robuustheid door omhooggeploide randen aan de buitenzijde van de sokkel en de doorzetting naar binnen toe
- Opzetboord: 4 rechthoekige openingen (7 x 2,5 mm) die, als de inbouwdoos uit het pleisterwerk steekt, een speling tussen 1 à 1,2 mm kunnen opvangen, zodat de afdekplaat alsnog perfect tegen de muur kan aansluiten
- Draadaansluiting
  - contactbussen uitgerust met insteekklemmen voor het vastklemmen van de draden
- Draadcapaciteit
  - alle aansluitklemmen aan de bovenzijde van de sokkel
  - tot 2 x 2,5 mm<sup>2</sup> draad per aansluitklem
- Ontmantelingslengte
  - 14 mm ontmantelingslengte
  - onuitwisbare aanduiding achterzijde: ontmantelingslengte
- Omgevingstemperatuur: -5 – +40 °C
- Afmetingen (HxBxD): 71 x 73 mm
- Keurmerken: KEMA
- Markering: CE

Afwerkingsset voor stopcontact zonder aarding met beschermingsafsluiters, inbouwdiepte 21 mm, cream. De centraalplaat is omringd door een vlakke boord die op de 4 hoeken voorzien is van een rechthoekige opening, waarin zich telkens een multipositionele snaphaak bevindt. De opbouw van de centraalplaat zorgt ervoor dat bij onzorgvuldig pleisterwerk de afdekplaat steeds vlak tegen de muur bevestigd kan worden dankzij de snaphaken. Dit werkt in twee richtingen: als de inbouwdoos uit het pleisterwerk steekt, vangen de multipositionele snaphaken een speling tussen 1 à 1,2 mm op; als de inbouwdoos te diep in het pleisterwerk verzonken is, dan kunnen de snaphaken een speling tot 1,8 mm opvangen. De vlakke boord rondom de centraalplaat bevat eveneens 4 ronde openingen die ervoor zorgen dat de afdekplaat correct gepositioneerd kan worden ten opzichte van de centraalplaat. Na montage van het geheel (afdekplaat, afwerkingsset en mechanisme) zijn er, dankzij de vlakke boord aan de centraalplaat, geen metalen delen zichtbaar.

- Materiaal centraalplaat: De centraalplaat is vervaardigd uit vormvaste polycarbonaat + asa. De grondstof is in de massa gekleurd.
- Kleur: cream (in de massa gekleurd, bij benadering NCS S 1005 - Y10R, RAL 1013)
- Demontage: De demontage gebeurt eenvoudig door het losschroeven van de centraalplaat.
- Beschermingsafsluiters: Voorzien van beschermingsafsluiters. Deze laten het contact toe na gelijktijdige introductie van de pennen van een stekker, maar verhinderen het maken van contact als slechts 1 pen wordt ingebracht of als de twee pennen van een stekker niet gelijktijdig worden ingebracht.
- Beschermingsgraad: De samenstelling van een mechanisme, centraalplaat en afdekplaat heeft een beschermingsgraad IP21D

- Slagvastheid: De combinatie van een mechanisme, een centraalplaat en een afdekplaat heeft een slagweerstand van IK06
  - Brandveiligheid
    - de kunststofdelen van de centraalplaat zijn zelfdovend (voldoen aan een gloeidraadproef van 650 °C)
    - de kunststofdelen van de centraalplaat zijn halogeenvrij
  - Afmetingen afwerking met vlakke boord: 56 x 56 mm (HxB)
- Afmetingen afwerking zichtbaar gedeelte: 45 x 45 mm (HxB)
- Afmetingen (HxBxD): 55.8 x 55.8 x 18.7 mm
  - Keurmerken: KEMA
  - Markering: CE



### Aansluitschema

