

Swiss Garde 360 DALI Master A-Comfort High Ceiling Aufputzmontage (AP), 32 m, rund, weiß

41761

4 Jahre
Garantie

Master-Melder zur Installation auf Deckenhöhen von 3,5 bis 8 m für DALI-Systeme (adressierbar). Konstantlichtregelung bis zu 3 Zonen, 2 sekundäre Zonen (ON/OFF), multifunkti- onales potentialfreies Relais. Schnellste Inbetriebnahme über App oder Fernbedienung, kein DALI- Programmiergerät notwendig. Bereichserweiterung mit max. 10 Sekundär-Melder. Sekundär- Melder werden automatisch erkannt.

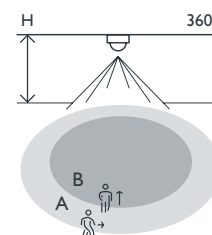
Farbausführung: weiß

Kompatible Sekundär-Melder: 41752, 41753, 41763



- Ansteuerung von bis zu 4 Beleuchtungszonen, geringster Verdrahtungsaufwand dank dem adressierbaren DALI Protokoll alle Geräte (Master, secondary, Leuchten, Schalter) parallel verdrahtet
- Zonen konfigurierbar für Konstantlichtregelung, Licht Ein/Aus oder HLK
- Betrieb in Master-/Sekundär-Konfiguration mit bis zu 10 DALI Sekundär-Geräten
- Integrierte DALI Spannungsversorgung für max. 200mA Last
- Einsatz von bis zu 3 konventionellen 230V Schaltern möglich
- Integriertes Hochleistungsrelais zum Schalten von konventionellen Lasten oder HLK
- Kleinster Aufwand zur Konfiguration, da Sekundär-Melder, Leuchten und Schalter automatisch erkannt werden
- Plug & Play dank automatischem Ausmessen der Zonen mit Konstantlichtregelung
- Bis zu 4 Lichtszenen programmierbar
- Erhöhter Spritzwasserschutz IP54
- Montagehöhe 3.5m bis 8m

Erfassungsbereich



| H | A Across | B Towards |
|-----|-------------|--------------|
| 4 m | Ø 16 m | Ø 9.6 m |
| 5 m | Ø 20 m | Ø 12 m |
| 6 m | Ø 24 m | Ø 14.4 m |
| 7 m | Ø 28 m | Ø 16.8 m |
| 8 m | Ø 32 m | Ø 19.2 m |



DALI



Master



360°



Ø 32 m bei
einer Höhe
von 8 m



4 – 8 m



Aufputz

niko

41761 - 10-03-2025

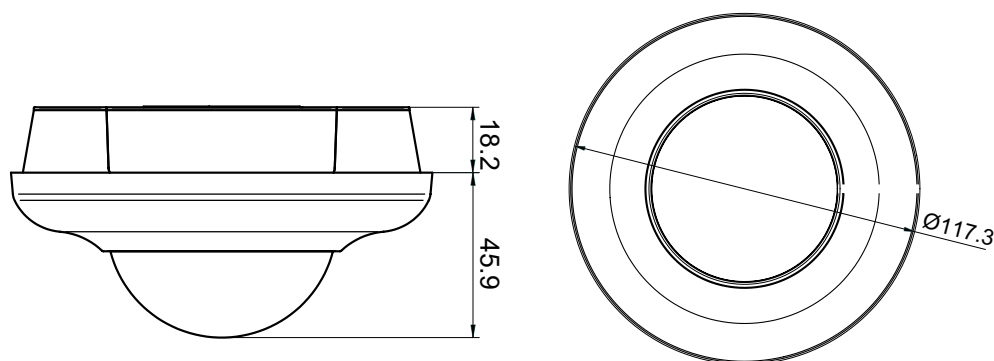
Technische Daten

| | |
|--|---|
| Artikelnummer | 41761 |
| Kompatible Sekundär-Melder | 41752, 41753, 41763 |
| Konfiguration | Master |
| Eingangsspannung | 230 Vac \pm 10 %, 50 Hz |
| Detektorausgang | DALI Addressable |
| Maximaler MCB-Wert | 10 A (durch nationale Installationsvorschriften begrenzt) |
| Relaiskontakt | Schließer (max. 10 A), potentialfrei |
| Maximale Last Glühlampen und Halogenlampen ($\cos\varphi = 1$) | 2300 W |
| Maximale Last Energiesparlampen (CFLi) | 350 W |
| Maximale Last LED-Lampen | 350 W |
| Maximale Last LED-Treiber | 500 VA |
| Maximale Last elektronischer Transformator | 500 VA |
| Maximale Schaltkapazität | 140 μ F |
| Maximaler Einschaltspitzenstrom | 165 A/20 ms – 800 A/200 μ s |
| Lichtstärkebereich | 100 lux – 2000 lux |
| Anzahl der Kanäle | 1 Kanal |
| Maximale Anzahl der dimmbaren Zonen | 4 |
| Ausschaltverzögerung | 5 min – ∞ |
| Erfassungswinkel | 360° |
| Erfassungsbereich (PIR) | \varnothing 32 m bei einer Höhe von 8 m |
| Umgebungstemperatur | -5 – +50 °C |
| Montage | Aufputz |
| Montagehöhe | 4 – 8 m |
| Abmessungen (HxBxT) | 117.3 x 117.3 x 64.1 mm |
| Schutzart | IP54 |
| Stoßfestigkeit | IK04 |
| Kennzeichnung | CE |

Zubehör

| | |
|-----------|--|
| 350-41936 | Universal-Fernbedienung für Smartphone |
| 25323 | Universal RC mit Luxmeter |
| 41934 | P-IR Fernbedienung für DALI adressierbar |

Abmessungen



Anschlussplan

