

# Swiss Garde 3100 IR 14 m, weiß

26450

4 Jahre  
Garantie

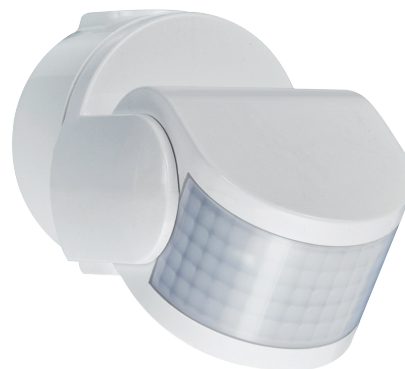
Bewegungsmelder für Wand- und Deckenmontage (AP/UP), IP55 für den Innen- und Aussenbereich.

Bewegungsmelder mit 200° Erfassungsbereich und mit Unterkriechschutz (ø 5 m) für Wand- und Deckenmontage passend auf UP-Dose. Agiler Melder für alle Bereiche mit wenig Störquellen.

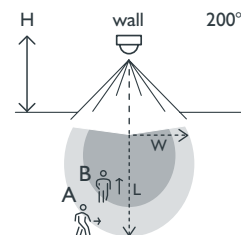
Dreh- und neigbarer Sensorkopf für optimale Einstellung.

Farbausführung: weiß

- Außenmelder für Wand- und Deckenmontage (AP/UP)
- Schutzart IP55, agiler Melder für alle Bereiche mit wenig Störquellen
- Mit 360° Unterkriechschutz



## Erfassungsbereich



| H<br>↓<br>B | A<br>Across |      | B<br>Towards |     |
|-------------|-------------|------|--------------|-----|
|             | W           | L    | W            | L   |
| 2 m         | 5 m         | 10 m | 2.5 m        | 5 m |
| 3 m         | 6 m         | 12 m | 3 m          | 6 m |
| 4 m         | 7 m         | 14 m | 3.5 m        | 7 m |
| 5 m         | 7 m         | 14 m | 3.5 m        | 7 m |
| 6 m         | 7 m         | 14 m | 3.5 m        | 7 m |
| 7 m         | 7 m         | 14 m | 3.5 m        | 7 m |
| 8 m         | 7 m         | 14 m | 3.5 m        | 7 m |



230 V



stand-alone



200°



12 m bei  
einer Höhe  
von 3 m



2 – 8 m



Aufputz

**niko**

26450 - 12-04-2025

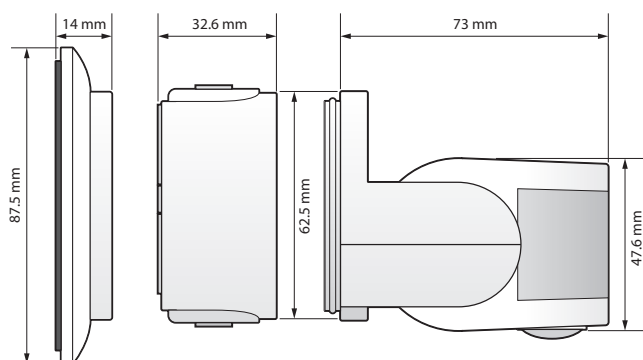
## Technische Daten

|   |   |
|---|---|
| Artikelnummer   | 26450   |
| Konfiguration   | stand-alone   |
| Eingangsspannung  | 230 Vac $\pm$ 10 %, 50 Hz                                 |
| Detektorausgang   | 230 V (ON/OFF)  |
| Maximale Stromaufnahme  | 0.7 W   |
| Maximale Stromaufnahme  | 3.04 mA   |
| Maximaler MCB-Wert  | 10 A (durch nationale Installationsvorschriften begrenzt) |
| Relaiskontakt   | Schließer (max. 10 A)                                     |
| Maximale Last Glühlampen und Halogenlampen ( $\cos\phi = 1$ ) | 2300 W  |
| Maximale Last ( $\cos\phi \geq 0,5$ )                         | 1150 VA   |
| Maximale Last Energiesparlampen (CFLi)                        | 350 W   |
| Maximale Last LED-Lampen                                      | 350 W   |
| Maximale Last LED-Treiber                                     | 350 VA  |
| Maximale Last elektronischer Transformator                    | 1150 VA   |
| Lichtstärkebereich  | 5 lux – 2000 lux  |
| Anzahl der Kanäle   | 1 Kanal   |
| Ausschaltverzögerung  | pulse, 10 s – 20 min                                      |
| Erfassungswinkel  | 200°  |
| Erfassungsbereich (PIR)                                       | 12 m bei einer Höhe von 3 m                               |
| Umgebungstemperatur   | -20 – +55 °C  |
| Montage   | Aufputz   |
| Montagehöhe   | 2 – 8 m   |
| Abmessungen sichtbarer Teil (HxBxT)                           | 63 x 63 x 94 mm   |
| Abmessungen (HxBxT)   | 63 x 63 x 94 mm   |
| Schutzart   | IP55  |
| Stoßfestigkeit  | IK02  |
| Einstellungen ändern  | Potentiometer oder IR-Fernbedienung                       |
| Kennzeichnung   | CE  |

## Zubehör

|           |  |
|-----------|--|
| 350-41936 | Universal-Fernbedienung für Smartphone |
| 25323     | Universal RC mit Luxmeter              |
| 25320     | P-IR-Handsender                        |
| 25310     | Mini-IR Handsender                     |

## Abmessungen



## Anschlussplan

