

# Mechanizmus pre 4-násobné bezpotenciálové tlačidlo, 24 V N.O., rozperkami

170-47050

4 roky  
záruka

Mechanizmus pre 4-násobné bezpotenciálové tlačidlo, 24 V N.O. s rozperkami. Stredový kryt vo farbe podľa vášho výberu je potrebné objednať samostatne.

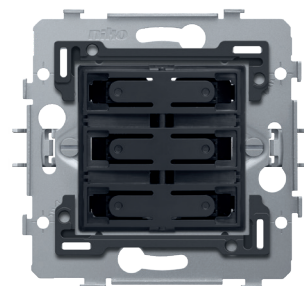
Tento výrobok je chránený minimálne jedným patentom (žiadostou o udelenie patentu). Viac informácií o patentoch nájdete na stránke [www.niko.eu/innovation](http://www.niko.eu/innovation).

Rýchlejšia a jednoduchšia inštalácia:

- všetky pripojovacie svorky sa nachádzajú v hornej časti prístrojového spodku:
  - aby bolo možné všetky vodiče odrezať a odizolovať na rovnakú dĺžku
  - aby bol zabezpečený dostatočný voľný priestor pod mechanizmom na jednoduché uloženie káblov a umiestnenie mechanizmu do zapustenej montážnej krabice bez toho, aby ho vodiče zatlačili nahor.

Kvalita od spoločnosti Niko:

- kovový prístrojový spodok je pevne zaistený na svojom mieste, dokonca aj na nerovných stenách, neláme sa a nepodlieha praskaniu pod napätím (vzniku malých trhlin)
- pevné kovové rozperky s veľkou hĺbkou záberu (31 mm) zostávajú pri montáži zafixované a dajú sa pevne priskrutkovať, aby zásuvky mohli zostať dlhšie uchytené v stene a aby sa zabránilo deformácii mechanizmov



## Technické údaje

Mechanizmus pre 4-násobné bezpotenciálové tlačidlo, 24 V N.O., rozperkami.

- Počet ovládacích tlačidiel: Prístrojový spodok štvornásobného bezpotenciálového tlačidla je vyrobený z polykarbonátu. Okrem 4 ovládacích tlačidiel (vpravo a vľavo hore, vpravo a vľavo dole) je mechanizmus vybavený karabínami, ktoré sú umiestnené v prostriedku prednej strany, ktoré držia dve kolísky a stredový kryt (buď s popisným štítkom alebo bez neho) na mieste.
- Stupeň ochrany: IP41 pro kombináciu spínača, stredového krytu a rámčeka
- Odolnosť voči nárazu: Kombinácia mechanizmu, stredového krytu a rámčeka má odolnosť voči nárazu IK06
- Svorkovnica: Mechanizmus má na zadnej strane jednu svorkovnicu určenú na pripojenie bezpotenciálového tlačidla.
- Montážny rám
  - 1 mm hrubý kov
  - zo všetkých strán pozinkovaný po orezaní, dokonca aj na rezných hranách
  - so 4 drážkami, 7 mm otvor pro skrutku
  - so 4 otvormi (označené symbolom skrutky) s priemerom 3 mm pre montáž na panel
- Spôsob pripevnenia
  - jednoduchá montáž do zápustnej montážnej krabice s upevňovacími plochami
  - rozperky, ktoré je možné otvoriť otočením skrutiek s kombinovanou hlavou (Pz1 alebo plochý skrutkovač 1 x 5 mm), pre montáž do zápustnej montážnej krabice s upevňovacími plochami
  - hĺbka uchytenia 31 mm
  - rozperky môžu byť zatlačené do ich východiskovej polohy

**niko**

- rozperky sa dajú ľahko vytlačiť pomocou skrutkovača
- Stredová vzdialenosť
  - horizontálne spojenie a vertikálne spojenie stredovou vzdialenosťou 71 mm
  - na horizontálne spojenie prístrojových spodkov sú na spodnej strane dva predformované výstupky. Zložením týchto výstupiek smerom nadol sa spojenie zaistí
  - extra robustnosť vďaka prehnutým okrajom na vonkajšej strane základne a pokračovaniu do vnútra základne
- Okrajová hrana: Montážny rám je vybavený v hornej aj dolnej časti tmavosivou plastovou okrajovou hranou. Okraj je vyrobený z PC+ASA a k montážnemu rámu je pripravený pritavením. Rohy dvoch okrajov sú vybavené dvoma obdĺžnikovými otvormi (7,9 x 1,5 mm), pričom každý z nich obsahuje viacpolohovú západku. Štyri obdĺžnikové otvory umožňujú vďaka viacpolohovým rozperkám, že rámček bude vždy pripravený plocho ku stene dokonca aj v prípade nerovnej omietky. Funguje to v dvoch smeroch: Ak zapustená inštalačná krabica z omietky prečnieva, viacpolohové západky môžu kompenzovať nerovnosť do hodnoty 1 až 1,2 mm. Ak je zapustená inštalačná krabica zapustená do omietky príliš hlboko, západky môžu kompenzovať nedokonalosť až do hodnoty 1,8 mm. Okrajové hrany taktiež majú 4 okrúhle otvory, ktoré zaisťujú správnu polohu rámčeka voči stredovému krytu.
- Pripojenie vodičov
  - každá svorkovnica je vybavená pružinovými svorkami s permanentnými skrutkami. Skrutky majú hlavy na plochý skrutkovač (plochý skrutkovač 0,6 x 3,5 mm)
  - okrem toho je každá skrutka vybavená drážkou pre skrutkovač, ktorá zabráňuje sklúznutiu skrutkovača zo skrutky.
- Prierez vodičov
  - pripojovacie svorky majú kapacitu min. 0,5 mm a max. 0,8 mm.
- Prevádzková teplota: -5 – +40 °C
- Rozmery (VxŠxH): 73 x 73 mm
- Certifikácia: CE



## Schéma zapojenia

